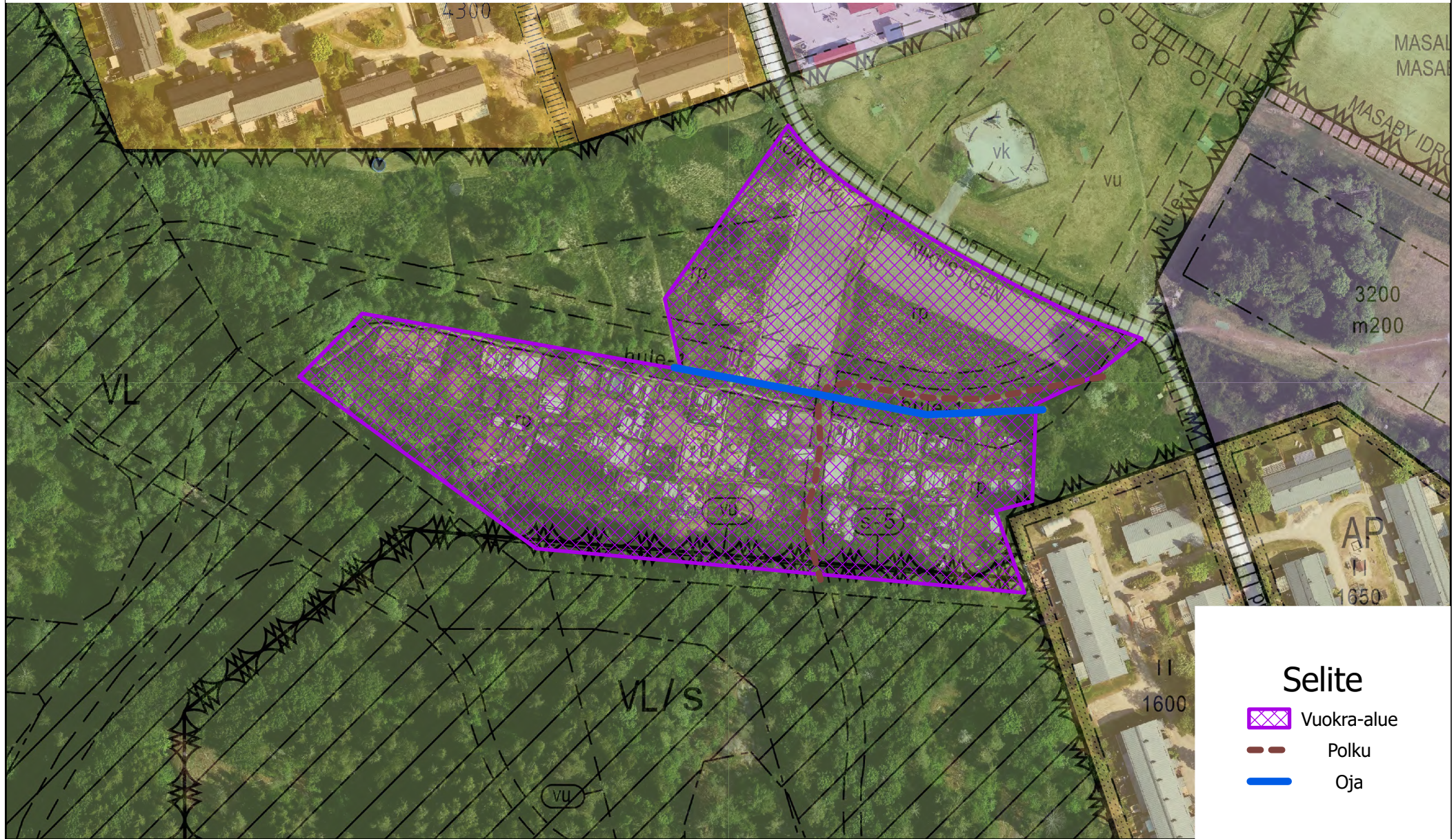





Maanvuokrasopimuksen liitekartta (Dnro 717/10.00.02/2023)

Vuokra-alue on yhteensä noin 2,67 hehtaarin suuruiset alueet kiinteistöistä Framnäsinpuisto 257-431-1-75 ja Nissnikunpuisto 257-460-1-63.



Selite

-  Vuokra-alue
-  Polku
-  Oja

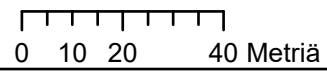


KIRKKONUMMEN KUNTA
KYRKSLÄTTS KOMMUN

Tontti- ja paikkatietopalvelut
Tomt- och geoinformationstjänster

Ajantasa-asemakaava ja
Ilmakuva 2023

24.10.2024



1:1 500

Maanvuokrasopimuksen liitekartta (Dnro 717/10.00.02/2023)

Vuokra-alue on yhteensä noin 2,67 hehtaarin suuruiset alueet kiinteistöistä Framnäsinpuisto 257-431-1-75 ja Nissnikunpuisto 257-460-1-63.

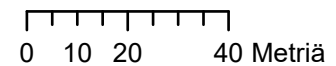


KIRKKONUMMEN KUNTA
KYRKSLÄTTS KOMMUN

Tontti- ja paikkatietopalvelut
Tomt- och geoinformationstjänster

Ajantasa-asetakaava ja
Ilmakuva 2023

24.10.2024



1:1 500