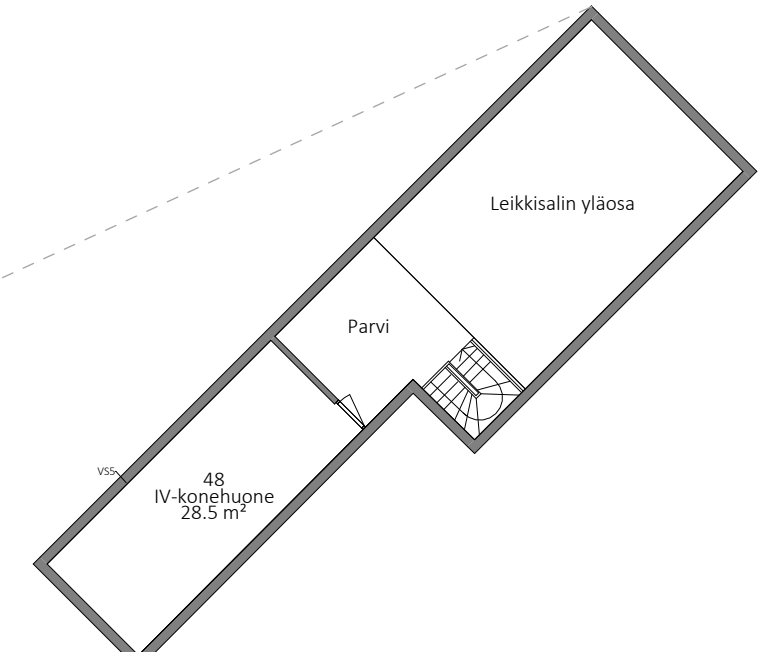
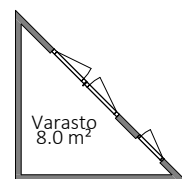


1:200

1.krs bruttoala 795.5 brm<sup>2</sup>  
2.krs bruttoala 54.0 brm<sup>2</sup>  
Rakennuksen bruttoala 849,5 brm<sup>2</sup>

- oleva rakenne
- uusi rakenne
- purettu rakenne

- Ei tilamuutoksia
- Pienryhmätilat
- Aulatilat
- Henkilökunnan tilat
- Varastotilat
- WC- ja sos.tilat
- Ryhmätilat
- Eteistilat
- IV-KH
- Keittiö



IV-KH  
1 : 200