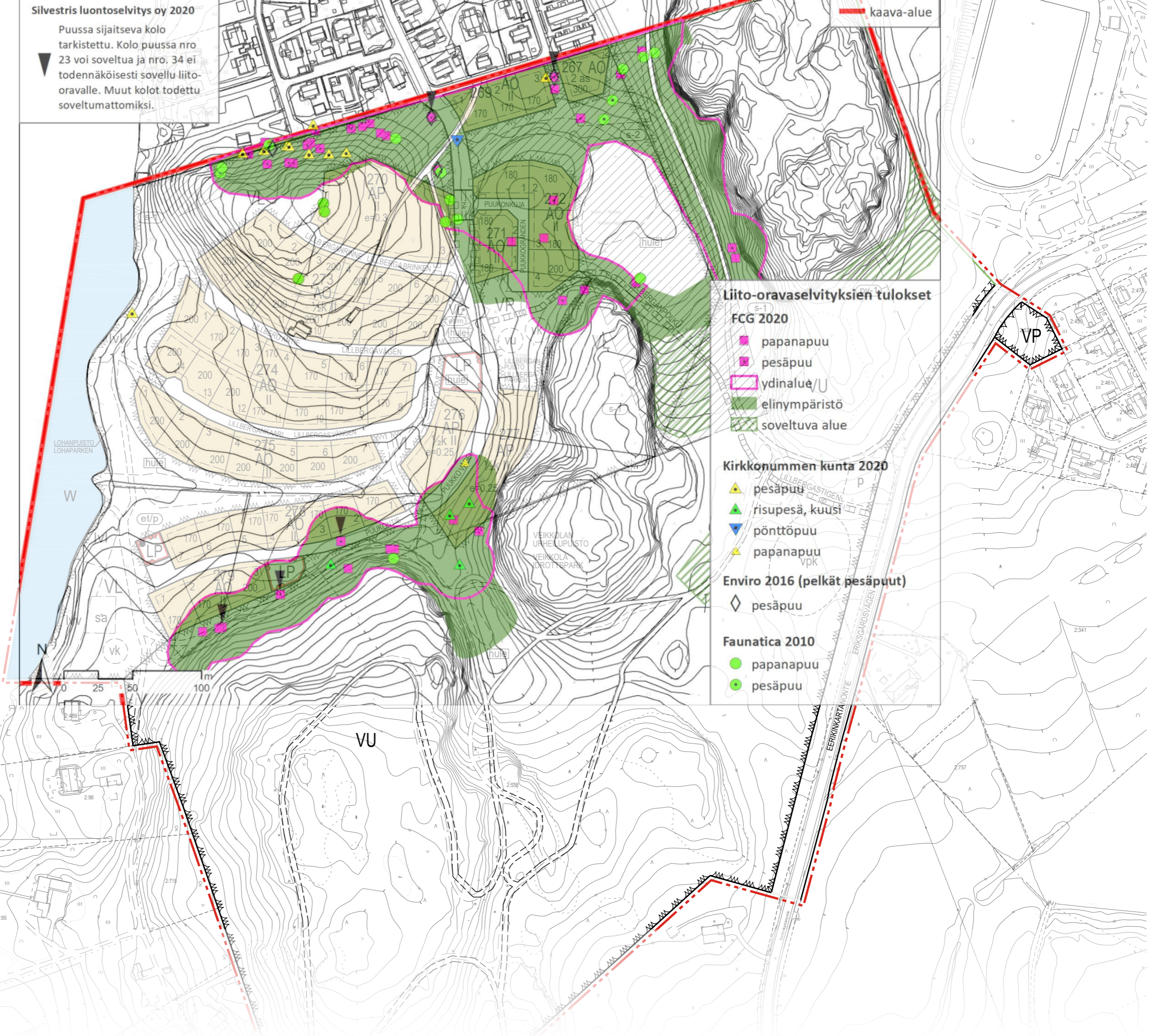


Nro	N-koord.	E-koord.	Kuvaus
1 (7)	6684150	357764	FCG: 7. Järeä haapa. Useita tikan hakkaamia matalia koloja, joissa ei onkaloita. Yksi entinen, ilmeisesti ontelollinen kolo, jonka aukko on kasvanut umpeen. <u>Ei ole liito-oravan pesäpuu.</u>
2 (-)	6684123	357673	Järeä haapa. Palokärjen kolo, aukko hyvin suuri ja siten <u>ei todennäköisesti kelpaa liito-oravalle</u> edes levähdyspaikaksi. Puuta ei tarkistettu kiipeämällä vaan maasta käsin.
3 (20)	6683813	357601	Järeä haapa polun ja ojan välissä. Kaksi alhaalle näkyvää, tikan hakkaamaa, reunoilta umpeenkasvavaa koloa 3,65 ja 3,9 metrin korkeudessa (kolot Ø 22-43 mm), syvyyttä koloilla vain 365 mm ja 390 mm, kummassakaan ei onkaloa. <u>Ei ole liito-oravan pesäpuu.</u>
4 (23)	6683785	357553	Järeä haapa polun ja ojan välissä. 10,5 metrin korkeudessa tikan tekemä kolo Ø 49 mm, onkalo n. 150 mm syvä. Ei merkkejä, että olisi käytetty pesäkolona (ei liito-oravan karvoja eikä pesämateriaalia, esim. sammalia), tarkastushetkellä onkalo oli melkein täynnä homeista lahopurua. <u>Ei ollut tarkastushetkellä eikä lähiaikoina liito-oravan pesäpuu tai levähdyskolo.</u>
5 (-)	6683770	357550	Iso kuusi. Selvityksen yhteydessä havaittiin maasta katsoen hajonnut oravan risupesä, joka <u>ei ole enää kelpollinen liito-oravalle.</u>
6 (22?)	6683752	357498	Lahovikainen järeä haapa polun varrella. Kapea laho-onkalo/rako n. 2,5 metrin korkeudella. Onkalo <u>ei sovellu liito-oravalle pesä- tai levähdyspaikaksi.</u>

Silvestris luontaselvitys oy 2020
 Puussa sijaitseva kolo tarkistettu. Kolo puussa nro 23 voi soveltua ja nro. 34 ei todennäköisesti sovellu liito-oravalle. Muut kolot todettu soveltumattomiksi.



Liito-oravaselvityksiön tulokset

FCG 2020

- papanapuu
- pesäpuu
- ydinalue/U
- elinympäristö
- soveltuva alue

Kirkkonummen kunta 2020

- ▲ pesäpuu
- ▲ risupesä, kuusi
- ▼ pönttöpuu
- ▲ papanapuu vpk







Enviro 2016 (pelkät pesäpuut)

- pesäpuu

Faunatica 2010

- papanapuu
- pesäpuu

1:3 000

-  Selvitysalue
-  Kolopesäpuut v. 2021
-  Papanapuut v. 2021
-  Risupesät, ei papanoita v. 2021
-  Kolopuut, ei papanoita v. 2021
-  Iso linnun pönttö v. 2021

Kaljärvi
44.1



Koski-Navala
Koski-Navala

Liito-oravaselvitys
Timo Metsänen
1.8.2021

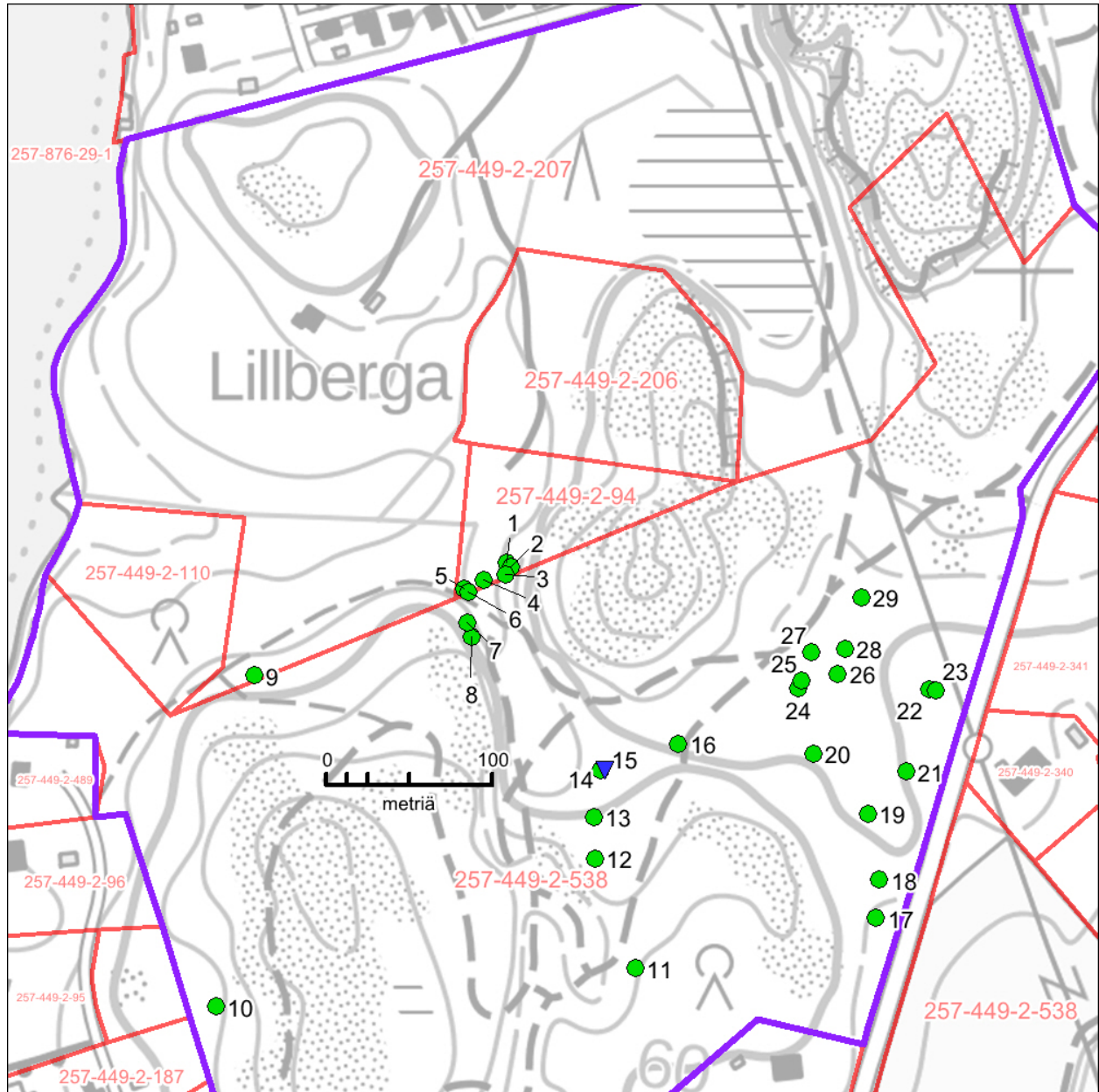
Kuva 2. Liito-oravahavainnot, kolopuut, risupesät ja pöntöt selvitysalueella keväällä 2021.

1:3 000



Numero	PUULAJI	HALKAISIJA (cm)	KORKEUS (m)	LISÄTIETO
1	Haapa	60	10	Vanha palokärjen kolo
2	Haapa	?	?	Kaksi käpytikan koloa, toisessa pesii kottarainen
3	Haapa	?	4	Käpytikan kolo, myös toinen ylempänä
4	Haapa	?	?	Käpytikan kolo, vinossa haavassa
5	Tervaleppä	?	?	Mahdollinen kolo
6	Haapa	45	8	Käpytikan kolo
7	Haapa	50	10	Käpytikan kolo
8	Mänty	70	8	Mahdollinen kolo
9	Haapa	60	11	Naakka kurkkasi eli pesinee
10	Haapa	80	?	Mahdollinen kolo
11	Haapa	40	10	Käpytikan pesä. Vaihtoivat hautomisvuoroa
12	Haapa	45	6	Kaksi käpytikan koloa 6 ja 9m
13	Haapa	?	10	Palokärjen kolo
14	Haapa	45	12	Etelään, isonnettu käpytikan kolo
15	Koivu	35	6	koivupökkelö, mahdollinen kolo
16	Koivu	30	7	koivupökkelö, mahdollinen kolo

LIITE 1: Esiintymäkartta ja -kuvaukset



kaava-alue

itiöpesäkkeitä (fertiili)

itujuväsryppäitä (protoneemoja)

kiinteistöraja

Ote Veikkolan urheilupuiston yleissuunnitelmasta



Uudet väylät:

13,
7 alku ja
15 alku.

Uudet heittopaikat/ korit:

4 heittopaikka,
7 heittopaikka,
13 heittopaikka ja kori,
15 heittopaikka ja
16 kori.Maastokäynnillä 13.1.2026 havaitut
kiinteistön rajat ylittävät heittopaikat/ korit:1 heittopaikka
2 kori
3 kori
6 heittopaikka