

Asemakaavan seurantalomake

Asemakaavan perustiedot ja yhteenveto

Kunta	Kirkkonummi	Täyttämispvm	30.1.2026
Kaavan nimi	Veikkolanpuro II		
Hyväksymispvm		Ehdotuspvm	
Hyväksyjä		Vireilletulosta ilm. pvm	6.3.2015
Pysyvä kaavatunnus		Kunnan kaavatunnus	40400/3516
Kaava-alueen pinta-ala [ha]	38,0800	Uusi asemakaavan pinta-ala [ha]	19,9200
Maanalaisten tilojen pinta-ala [ha]		Asemakaavan muutoksen pinta-ala [ha]	18,1600

Ranta-asemakaava	Rantaviivan pituus [km]	
Rakennuspaikat [lkm]	Omarantaiset	Ei-omarantaiset
Lomarakennuspaikat [lkm]	Omarantaiset	Ei-omarantaiset

Aluevaraukset	Pinta-ala [ha]	Pinta-ala [%]	Kerrosala [k-m ²]	Tehokkuus [e]	Pinta-alan muut. [ha ±]	Kerrosalan muut. [k-m ² ±]
Yhteensä	38,0840	100,01	13372	0,04	19,9238	13372
A yhteensä	5,3102	13,9	13302	0,25	5,3102	13302
P yhteensä					-6,8510	
Y yhteensä						
C yhteensä						
K yhteensä						
T yhteensä						
V yhteensä	29,0601	76,3	70	0,00	18,2279	70
R yhteensä	0,0775	0,2			0,0775	
L yhteensä	2,4227	6,4			2,0721	
E yhteensä					-0,1264	
S yhteensä						
M yhteensä						
W yhteensä	1,2135	3,2			1,2135	

Maanalaiset tilat	Pinta-ala [ha]	Pinta-ala [%]	Kerrosala [k-m ²]	Pinta-alan muut. [ha ±]	Kerrosalan muut. [k-m ² ±]
Yhteensä	0,0000	0,00	0	0,0000	0

Rakennussuojelut	Suojellut rakennukset		Suojeltujen rakennusten muutos	
	[lkm]	[k-m ²]	[lkm ±]	[k-m ² ±]
Yhteensä	0	0	0	0

Alamääräykset tai -merkinnät

Aluevaraukset	Pinta-ala [ha]	Pinta-ala [%]	Kerrosala [k-m ²]	Tehokkuus [e]	Pinta-alan muut. [ha ±]	Kerrosalan muut. [k-m ² ±]
Yhteensä	38,0840	100,01	13372	0,04	19,9238	13372
A yhteensä	5,3102	13,9	13302	0,25	5,3102	13302
AP	1,2352	23,3	3417	0,28	1,2352	3417
AO	4,0750	76,7	9885	0,24	4,0750	9885
P yhteensä					-6,8510	
PL					-6,8510	
Y yhteensä						
C yhteensä						
K yhteensä						
T yhteensä						
V yhteensä	29,0601	76,3	70	0,00	18,2279	70
VP	0,3230	1,1			0,3230	
VL	6,1199	21,1	70	0,00	6,1199	70
VU	22,6172	77,8			11,7850	
R yhteensä	0,0775	0,2			0,0775	
RS	0,0775	100,0			0,0775	
L yhteensä	2,4227	6,4			2,0721	
Kadut	2,2558	93,1			2,2558	
LP	0,1669	6,9			0,1669	
LYS					-0,3506	
E yhteensä					-0,1264	
EV					-0,1264	
S yhteensä						
M yhteensä						
W yhteensä	1,2135	3,2			1,2135	
W	1,2135	100,0			1,2135	

Blankett för uppföljning av detaljplanen

Detaljplanens basuppgifter och sammandrag

Kommun	Kyrkslätt	Datum för ifyllande	30.1.2026
Planens namn	Veikkolabäcken II		
Datum för godkännande		Förslagsdatum	
Godkännare		Anmält datum för anhängiggörande	6.3.2015
Permanent plankod		Producentens plankod	40400/3516
Planområdets areal [ha]	38,0800	Ny areal för detaljplan [ha]	19,9200
Underjordiska utrymmenas areal [ha]		Arealen för den ändrade detaljplanen [ha]	18,1600

Stranddetaljplan

Strandlinjens längd [km]

Byggplatser [antal]

Byggplatser med egen strand

Byggplatser utan egen strand

Byggplatser för fritidshus [antal]

Byggplatser med egen strand

Byggplatser utan egen strand

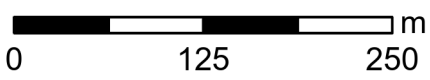
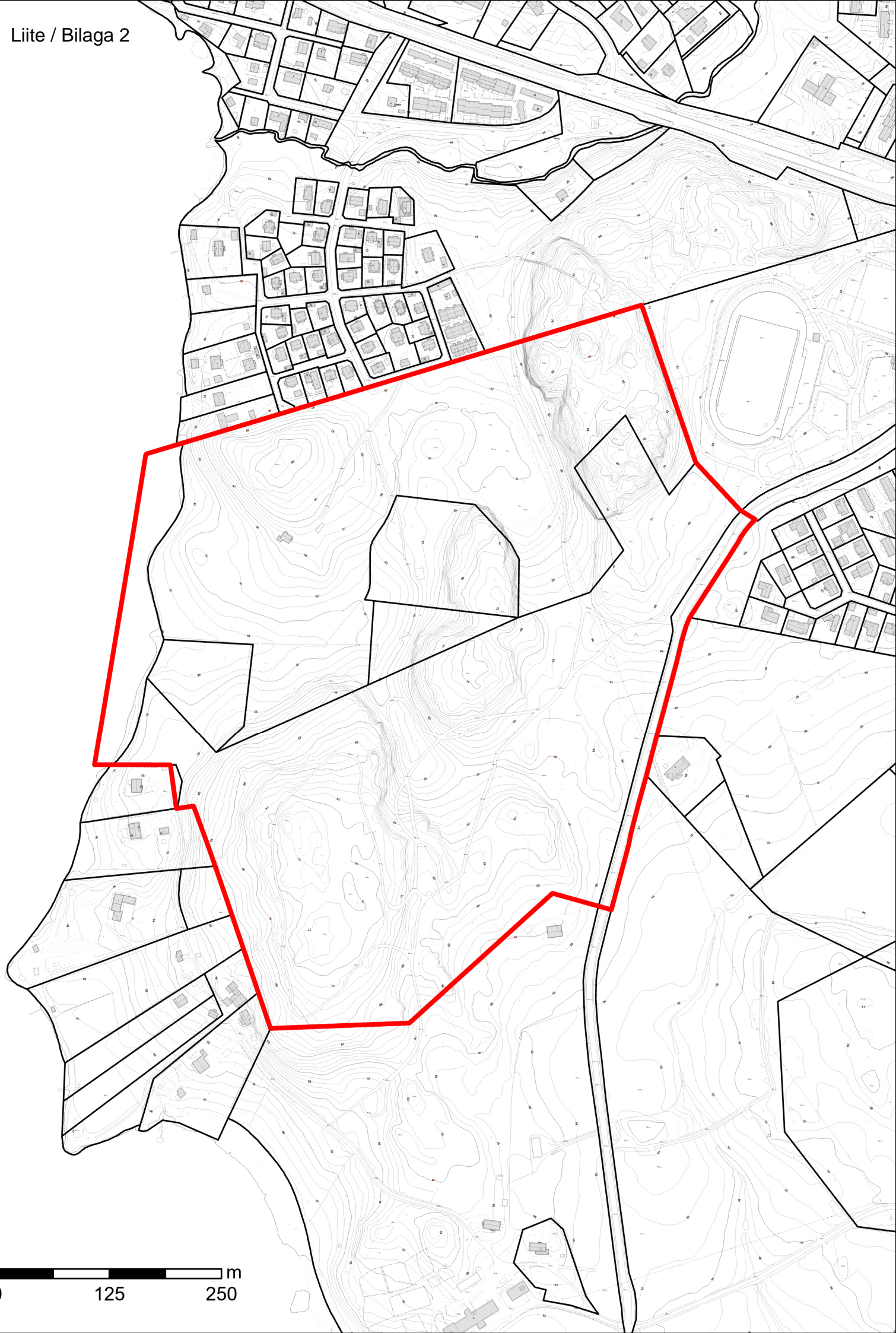
Områdesreserveringar	Areal [ha]	Areal [%]	Våningsyta [k-m ²]	Exploatering [e]	Ändring av areal [ha ±]	Ändring av våningsyta [k-m ² ±]
Sammanlagt	38,0840	100,01	13372	0,04	19,9238	13372
A sammanlagt	5,3102	13,9	13302	0,25	5,3102	13302
P sammanlagt					-6,8510	
Y sammanlagt						
C sammanlagt						
K sammanlagt						
T sammanlagt						
V sammanlagt	29,0601	76,3	70	0,00	18,2279	70
R sammanlagt	0,0775	0,2			0,0775	
L sammanlagt	2,4227	6,4			2,0721	
E sammanlagt					-0,1264	
S sammanlagt						
M sammanlagt						
W sammanlagt	1,2135	3,2			1,2135	

Underjordiska utrymmen	Areal [ha]	Areal [%]	Våningsyta [k-m ²]	Ändring av areal [ha ±]	Ändring av våningsyta [k-m ² ±]
Sammanlagt	0,0000	0,00	0	0,0000	0

Byggnadsskydd	Skyddade byggnader		Ändring av skyddade byggnader	
	[antal]	[k-m ²]	[antal ±]	[k-m ² ±]
Sammanlagt	0	0	0	0

Underbeteckningar

Områdesreserveringar	Areal [ha]	Areal [%]	Våningsyta [k-m ²]	Exploatering [e]	Ändring av areal [ha ±]	Ändring av våningsyta [k-m ² ±]
Sammanlagt	38,0840	100,01	13372	0,04	19,9238	13372
A sammanlagt	5,3102	13,9	13302	0,25	5,3102	13302
AP	1,2352	23,3	3417	0,28	1,2352	3417
AO	4,0750	76,7	9885	0,24	4,0750	9885
P sammanlagt					-6,8510	
PL					-6,8510	
Y sammanlagt						
C sammanlagt						
K sammanlagt						
T sammanlagt						
V sammanlagt	29,0601	76,3	70	0,00	18,2279	70
VP	0,3230	1,1			0,3230	
VL	6,1199	21,1	70	0,00	6,1199	70
VU	22,6172	77,8			11,7850	
R sammanlagt	0,0775	0,2			0,0775	
RS	0,0775	100,0			0,0775	
L sammanlagt	2,4227	6,4			2,0721	
Kadut	2,2558	93,1			2,2558	
LP	0,1669	6,9			0,1669	
LYS					-0,3506	
E sammanlagt					-0,1264	
EV					-0,1264	
S sammanlagt						
M sammanlagt						
W sammanlagt	1,2135	3,2			1,2135	
W	1,2135	100,0			1,2135	



Veikkolanpuro II - olemassa oleva rakennuskanta tai niiden jätteet

Kiinteistötunnus: 257-449-2-94

Nimi: SOLBERGA

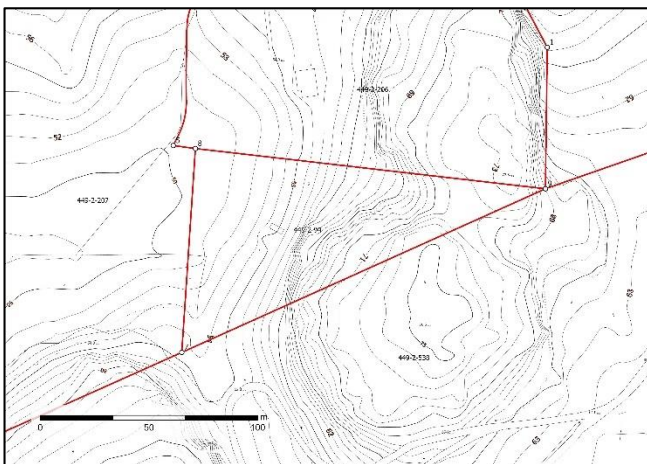
Käyttötarkoitus: Saunarakennukset

Kokonaisala: 47 m²

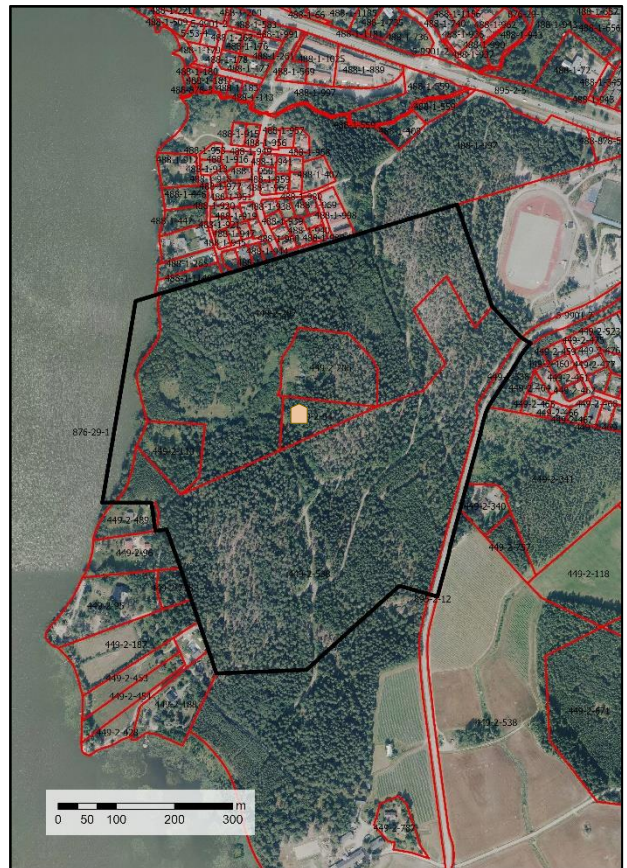
Kerrosala: 47 m²

Tilavuus: 103 m³

Valmistunut: 1.1.1950



Ote kantakartasta ja kiinteistörajoista



Ilmakuva 2023, asemakaavan rajaus mustalla



Kuva 18.9.2025 rakennuksen jätteet

Kiinteistötunnus: 257-449-2-206

Nimi: HIKIMÄKI

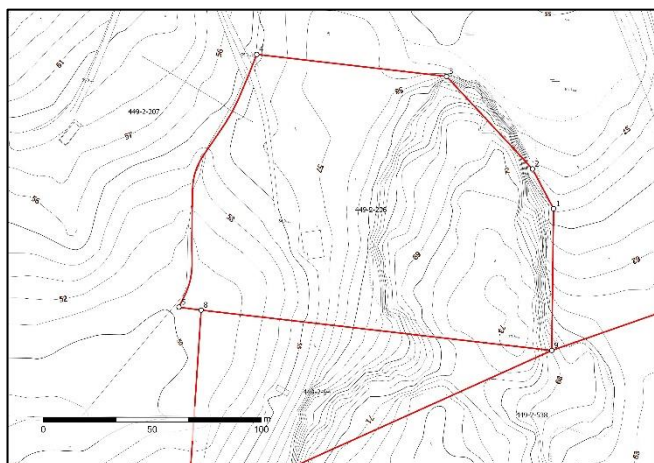
Käyttötarkoitus: Vapaa-ajan asuinrakennukset

Kokonaisala: 75 m²

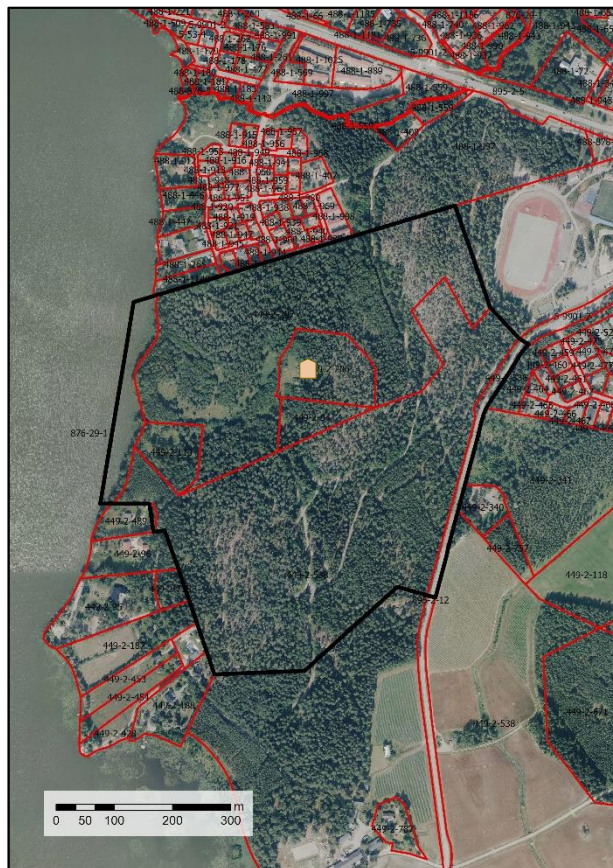
Kerrosala: 75 m²

Tilavuus: 208 m³

Valmistunut: 11.1959



Ote kantakartasta ja kiinteistörajoista



Ilmakuva 2023, asemakaavan rajaus mustalla



Kuva 18.9.2025 rakennuksen jäänteet

Kiinteistötunnus: 257-449-2-207

Nimi: LILLBERGA

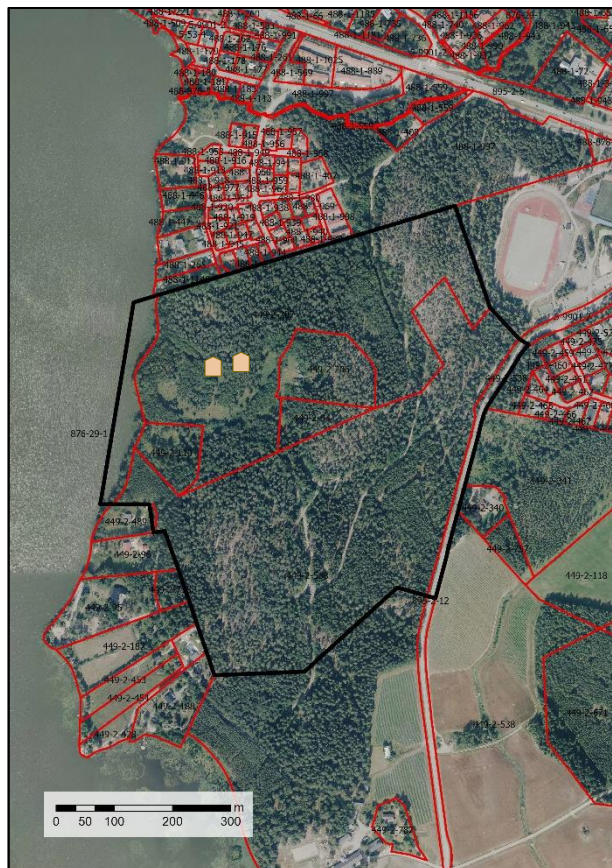
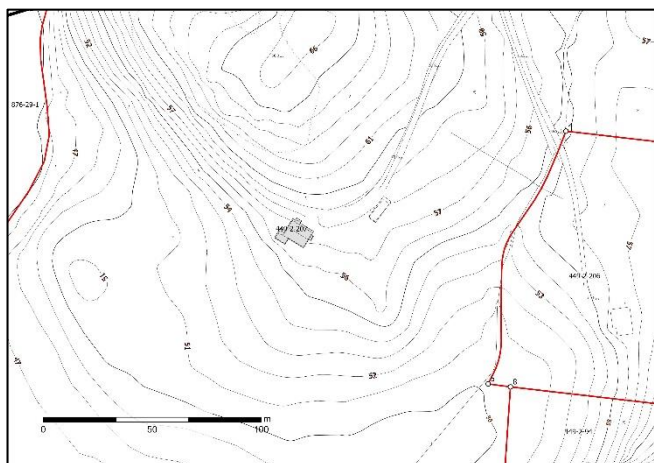
Käyttötarkoitus: Yhden asunnon talot

Kokonaisala: 70 m²

Kerrosala: 70 m²

Tilavuus: 210 m³

Valmistunut: 11.1948



Ote kantakartasta ja kiinteistörajoista

Ilmakuva 2023, asemakaavan rajaus mustalla



Kuvat 4.7.2025 päärakennus



Kuvat 4.7.2025 talousrakennus

