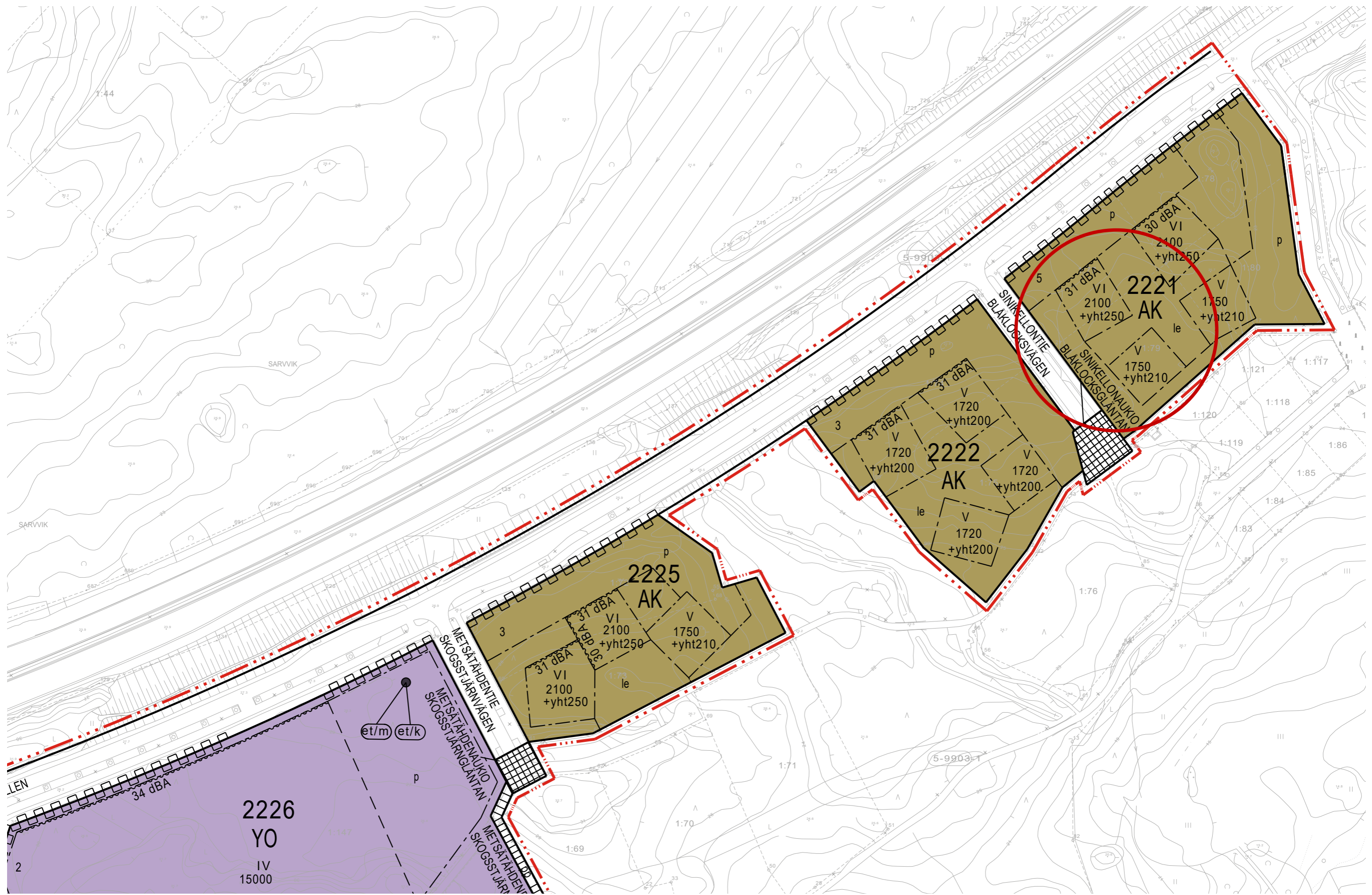


**Asunto Oy Sarvvin Sinfonia Kirkkonummi
ja Asunto Oy Sarvvin Serenadi Kirkkonummi**

Sinikellontie 4b, 02390 Kirkkonummi

ESITTELYMATERIAALI









kellari	+24,50
1. krs	+27,50
2. krs	+30,80
3. krs	+34,10
4. krs	+37,40
5. krs	+40,70
6. krs	+46,20
ullakko	+51,70

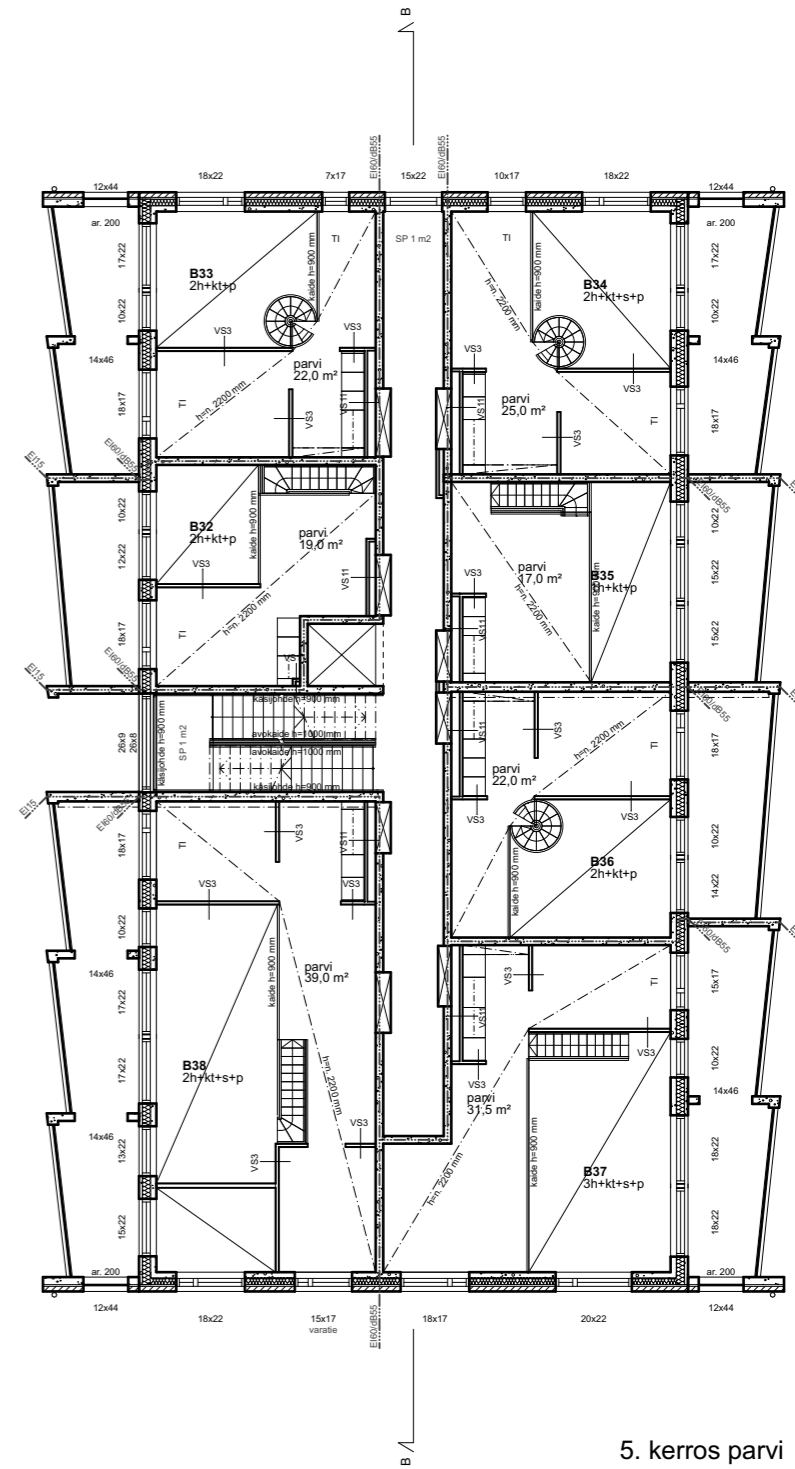
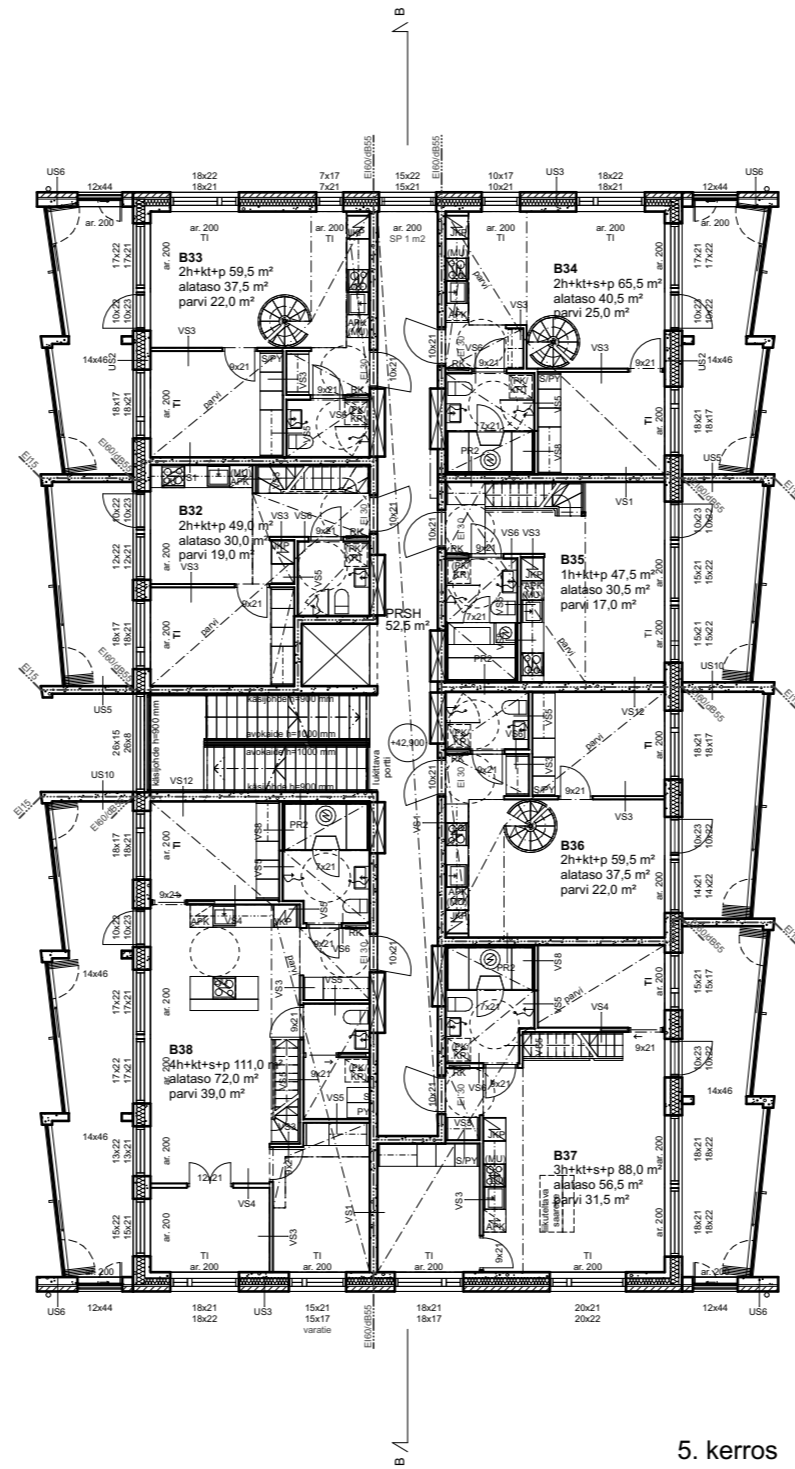
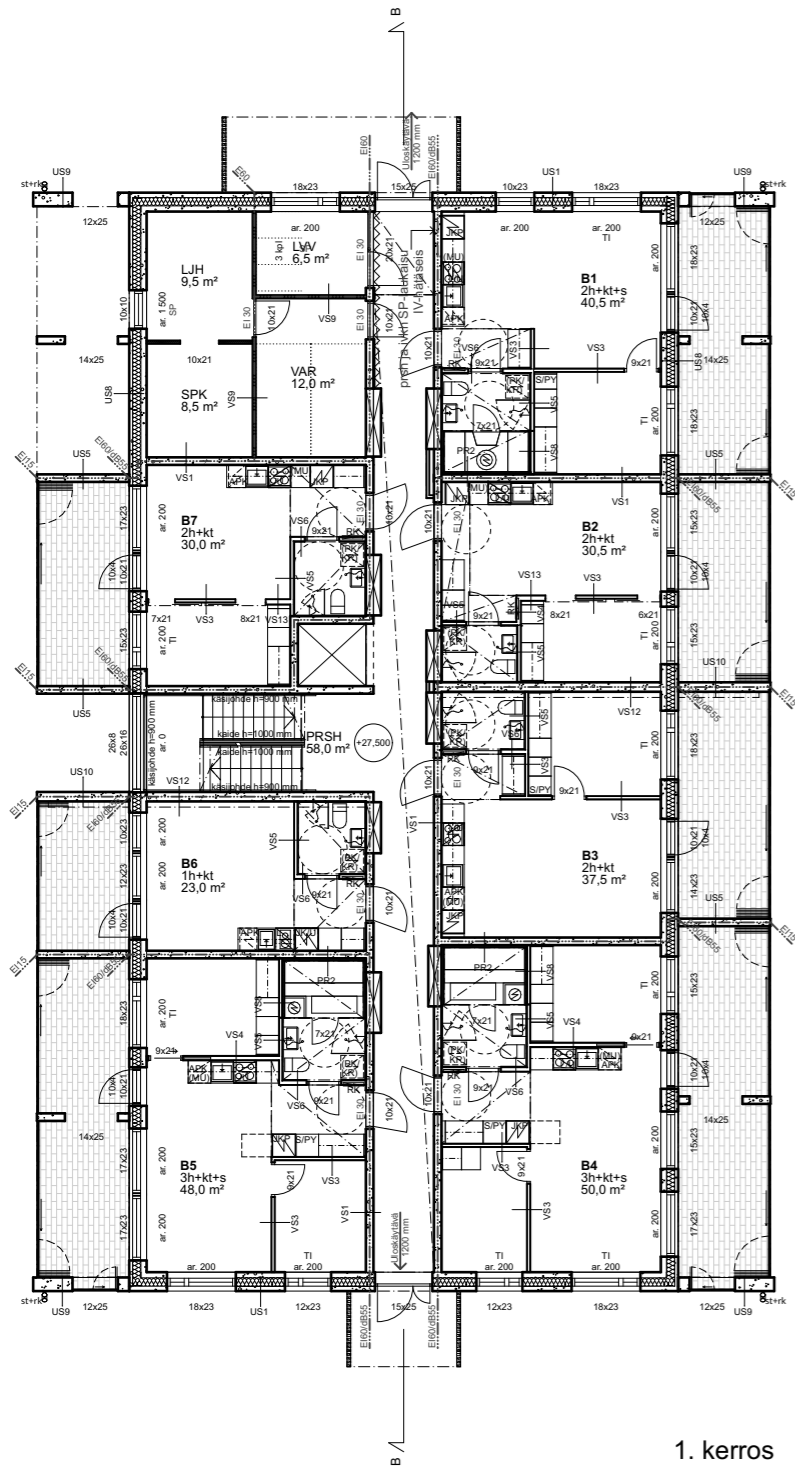
2221
AK

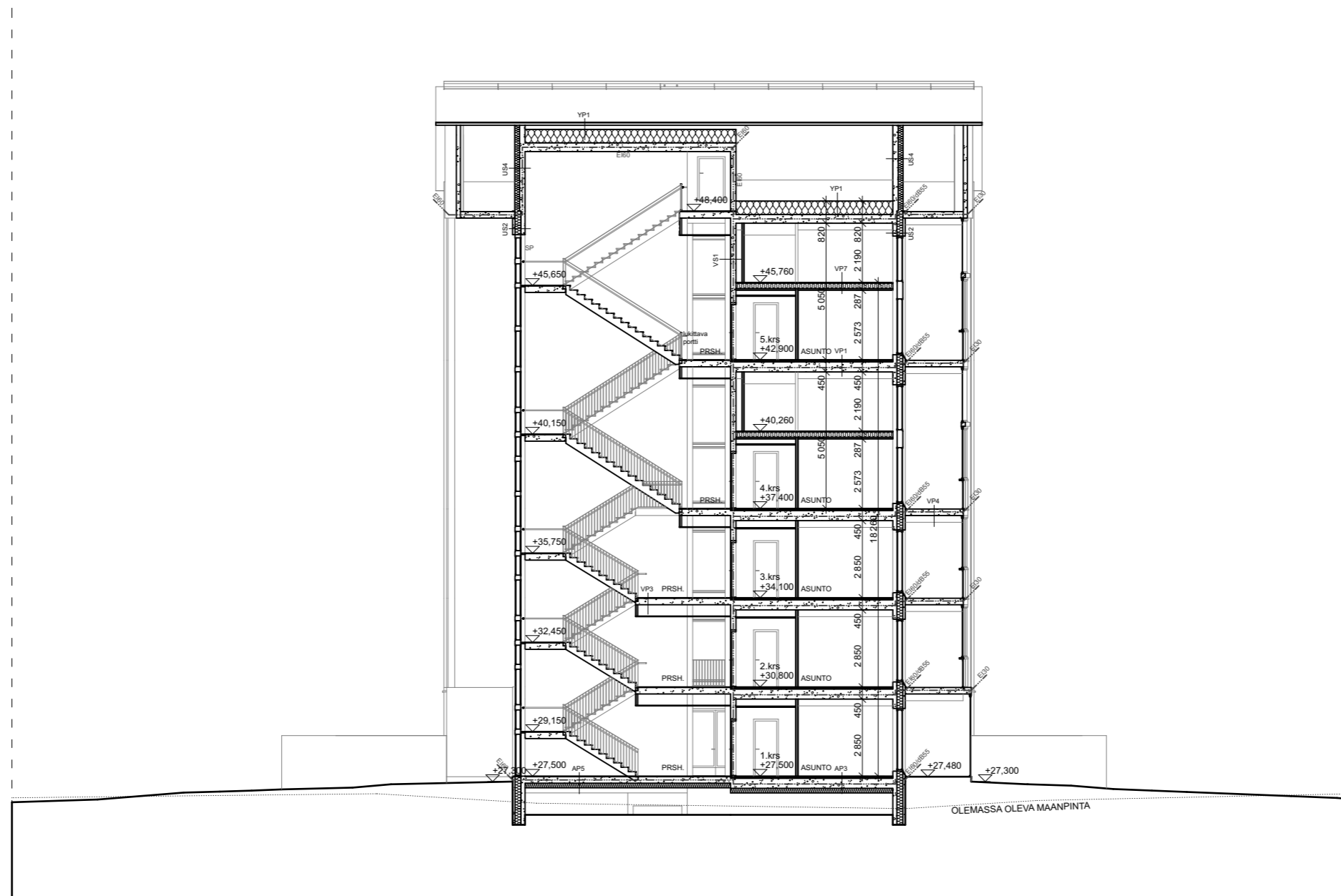
V
1750
+yht210

SINIKELLONTIE
BLAKLOCKSVAGEN

V
TALOB

1. krs	+27,50
2. krs	+30,80
3. krs	+34,10
4. krs	+37,40
5. krs	+42,90
ullakko	+48,40





Leikkaus A-A
1:200

Materiaalit ja värit

1. Maalaamaton betoni
2. Maalattu betoni
 - a) tumma harmaa
 - b) haalea roosa
3. Maalattu muottikuvioitu betoni
 - a) tumma harmaa
 - b) haalea roosa
4. Tiilimuuraus, musta
5. Puuverhous, maalattu
 - a) vaalea ruskea
 - b) tumma vaaleanpunainen
6. Lasi, kirkas
7. Pinnoitettu metalli
 - a) musta
 - b) vaalea harmaa
8. Bitumikate, tumma harmaa



Julkisivu lounaaseen



Julkisivu kaakkoon



Julkisivu koilliseen



Julkisivu luoteeseen

Vähäiset poikkeamat

1) Kattomuoto epäsymmetrinen harjakatto. Asemakaavassa on määrätty, että katon tulisi olla tasakatto tai loiva lapekatto.

Perustelu: Asemakaavan mukaan korttelialueen kattomuotojen on muodostettava yhtenäinen kokonaisuus. Epäsymmetriset poikkittaiset harjakatot jatkavat jo aiemmin korttelissa aloitettua kattojen omaleimaista muodonantoa.

2) Rakennusalan rajan ylitys pohjoisnurkalla enimmillään 3,8 metriä ja länsinurkalla enimmillään 8,9 metriä.

Perustelu: Rakennusten sijoittelu on asemakaavan kaupunkirakenteellisten periaatteiden mukainen. Kortteli koostuu erisuuntaisista pistetaloista jatkaen jo aiemmin korttelissa aloitettua sommitelmaa. Rakennusten suuntauksella ja rakennusalan ylityksillä on haettu avoimia ja vapaita näkymiä asuntojen sisältä. Rakennusten suuntaus ja rakennusalan ylitys tarjoaa talojen päätyjen rajaaman piha-alueen, joka on suurempi kuin rakennusalan mukaisella rakennusten sijoittelulla. Suuri osa rakennusalan ylityksistä johtuu parvekkeen osuudesta.

3) Pääasiallisina julkisivumateriaaleina käytetään puhtaaksimuurattua tiiltä ja muottikuvioitua betonia. Asemakaavassa määritetään, että rakennuksen pääasiallinen julkisivumateriaali on rappaus, puhtaaksimuurattu tiili tai puuverhous.

Perustelu: Maalattu muottikuvioitu betoni on laadukas julkisivumateriaali, jonka kuviointi korostaa rakennuksen muotokieltä. Pintakuvion syvyys on n. 15mm.

