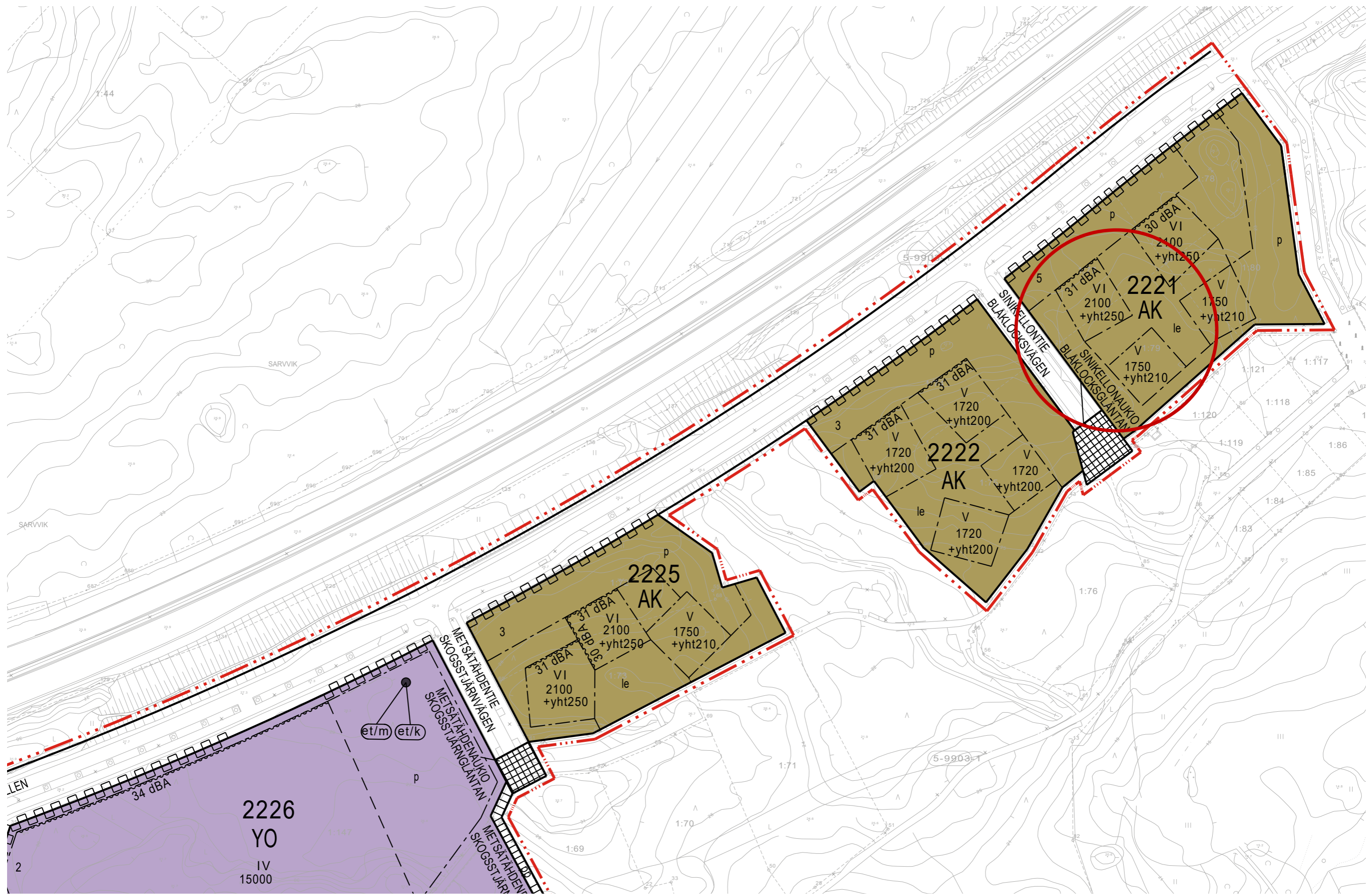


**Asunto Oy Sarvikin Sävel Kirkkonummi
ja Asunto Oy Sarvikin Sointu Kirkkonummi**

Sinikellontie 4a, 02390 Kirkkonummi

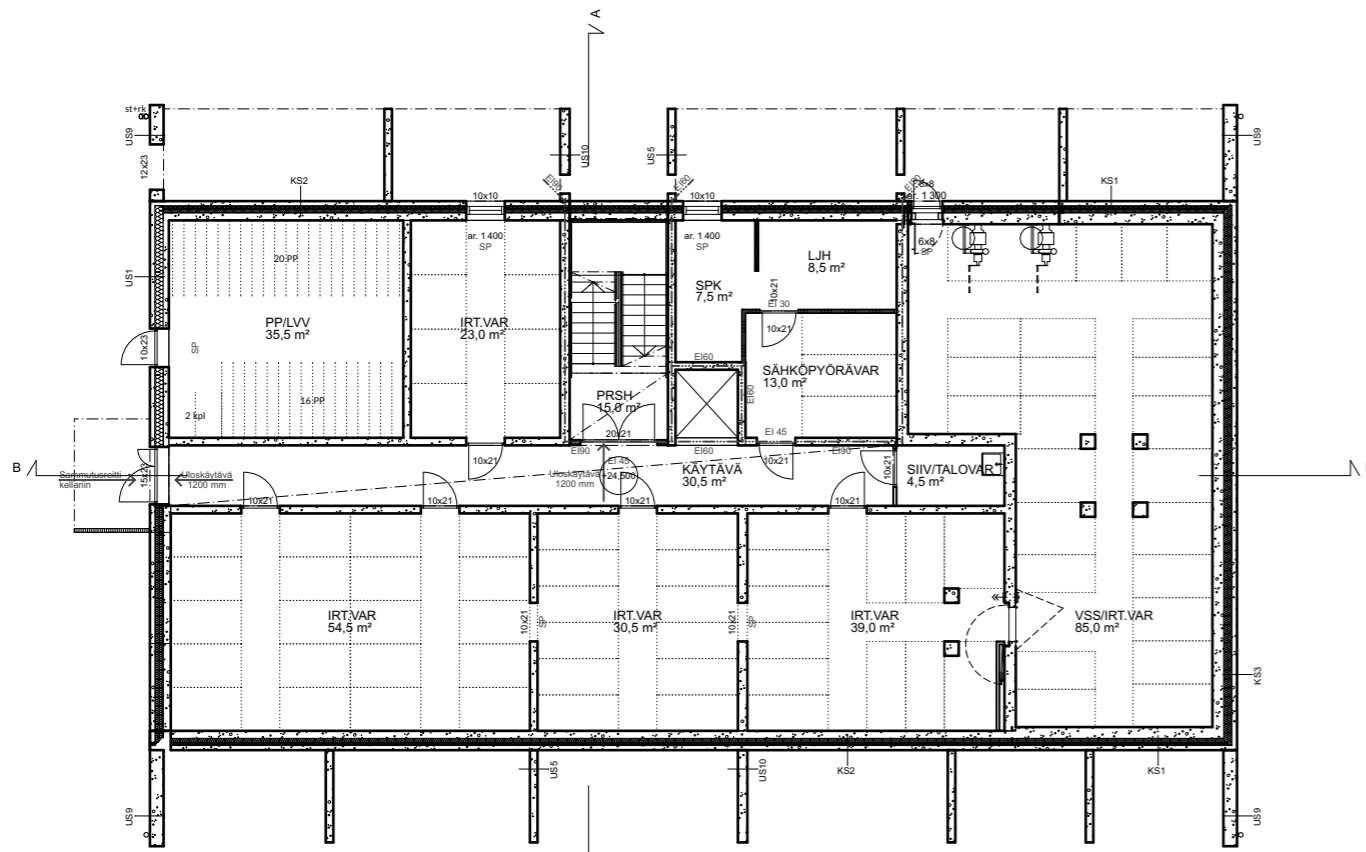
ESITTELYMATERIAALI



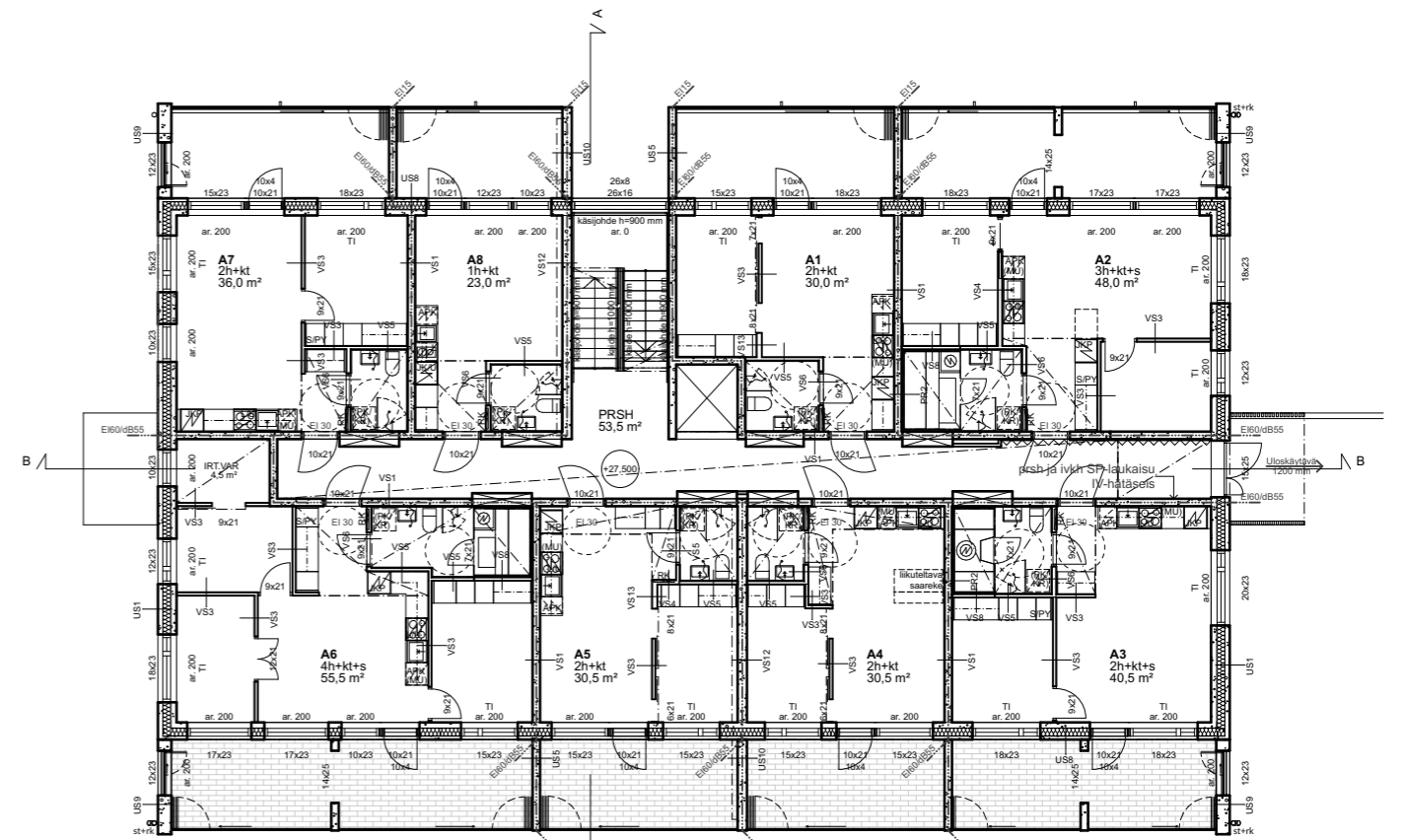




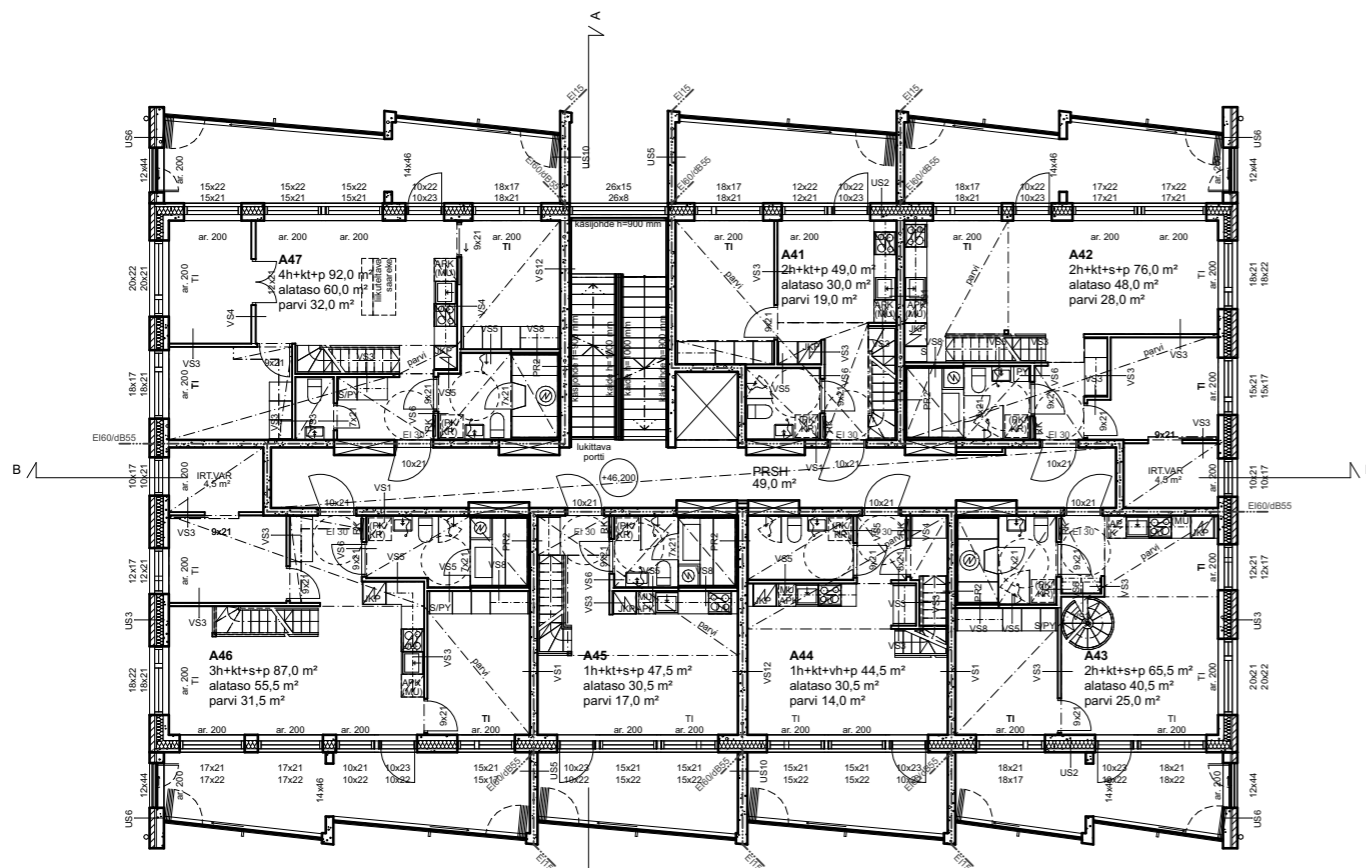




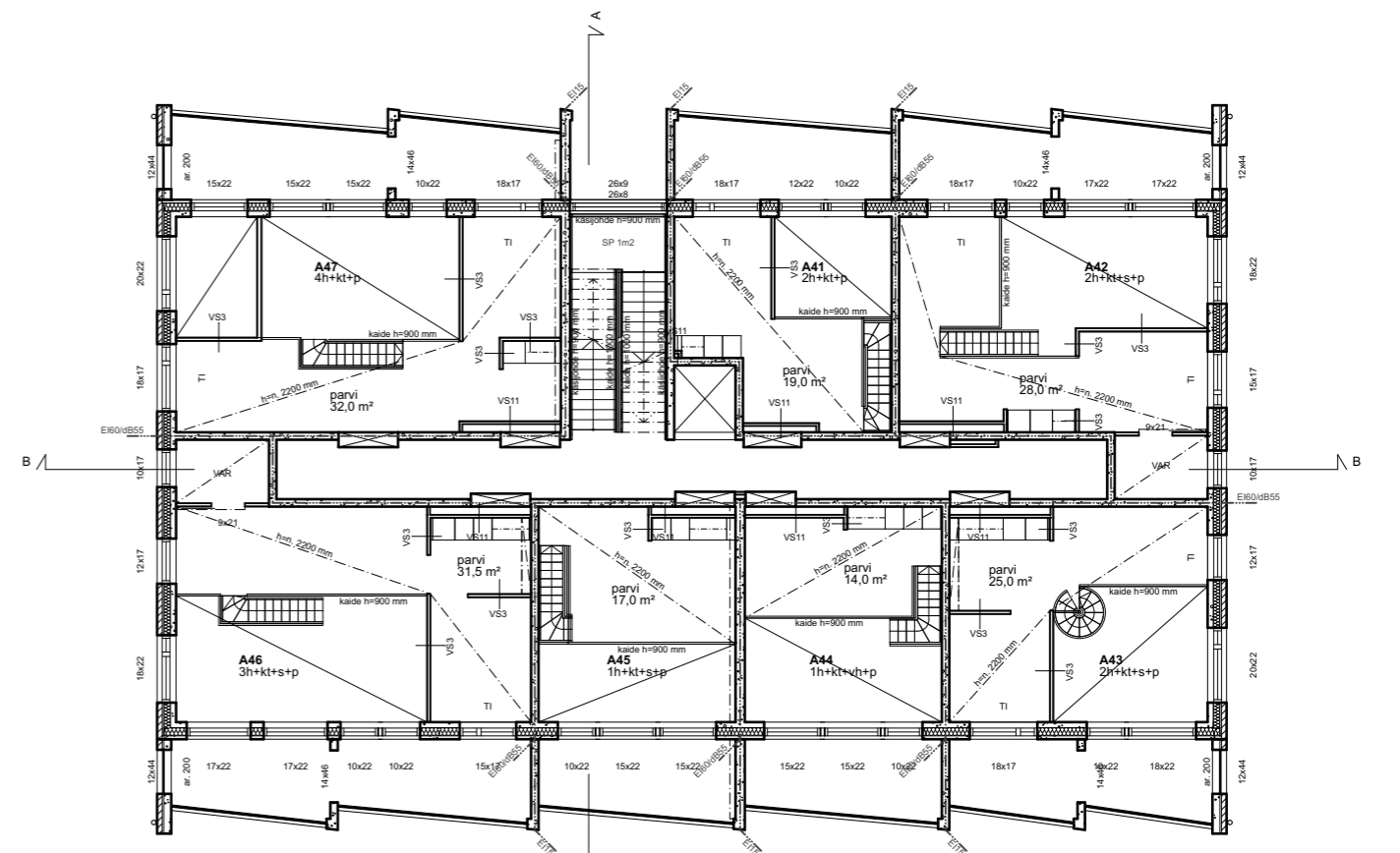
kellari



1. kerros



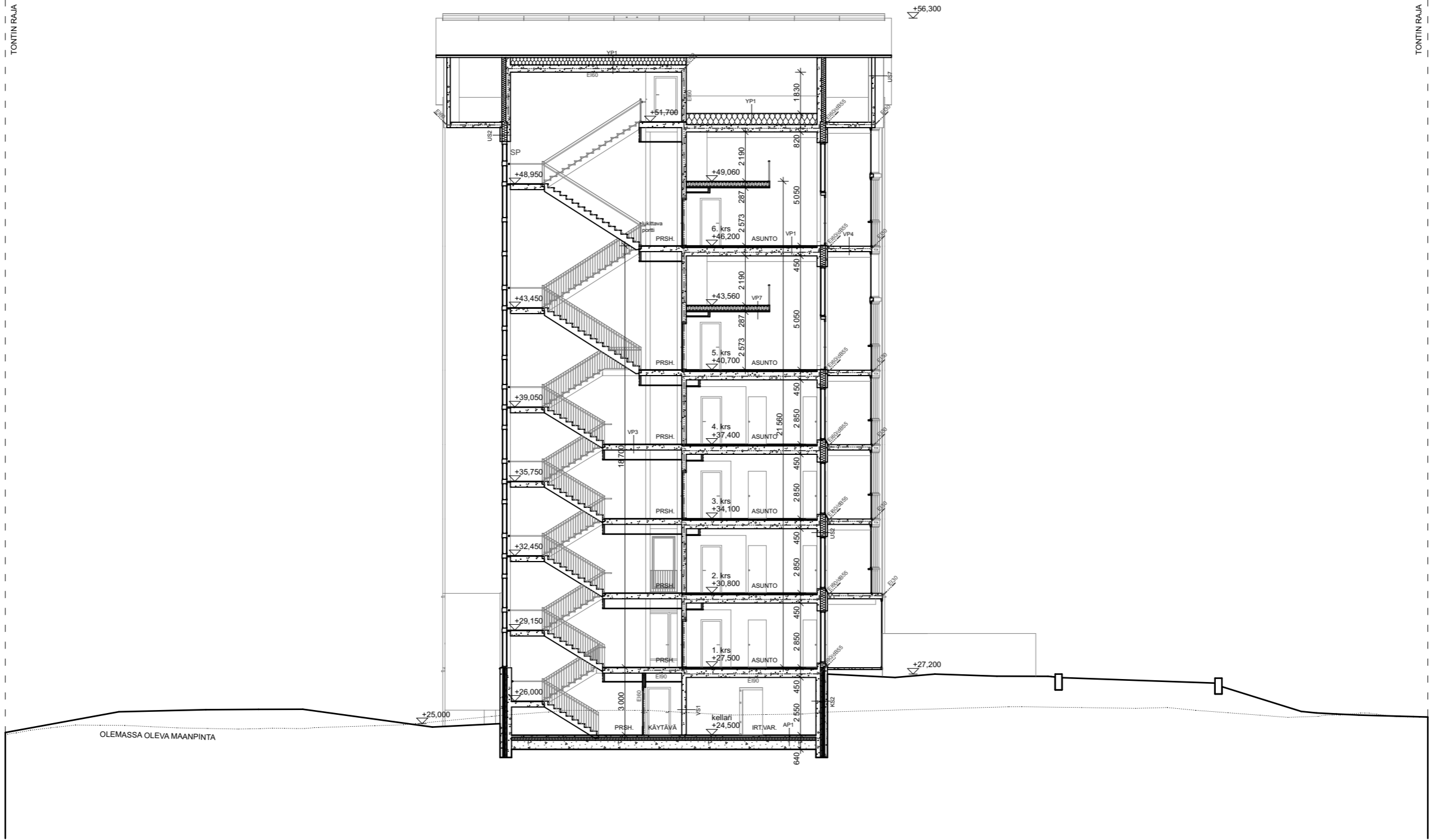
6. kerros



6. kerros parvi

TONTIN RAJA

TONTIN RAJA



Leikkaus A-A

Materiaalit ja värit

1. Maalaamaton betoni
2. Maalattu betoni
 - a) tumma harmaa
 - b) keltabeige
3. Maalattu muottikuvioitu betoni
 - a) tumma harmaa
 - b) keltabeige
4. Tiilimuuraus, musta
5. Puuverhous, maalattu
 - a) vaalea ruskea
 - b) keltainen
6. Lasi, kirkas
7. Pinnoitettu metalli
 - a) musta
 - b) vaalea kellertävä
8. Bitumikate, tumma harmaa



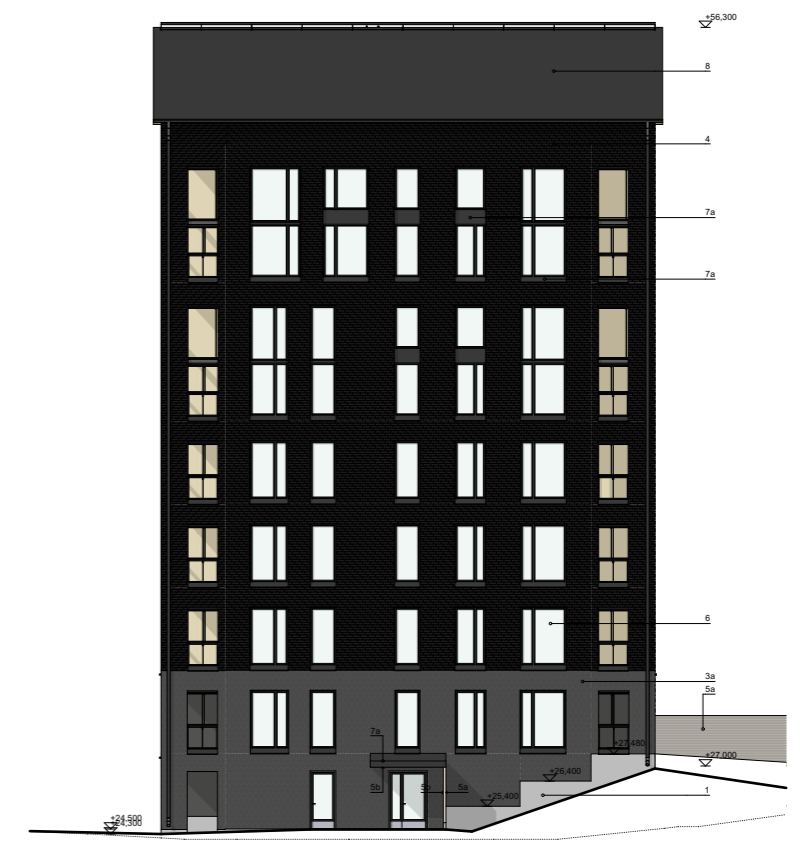
Julkisivu lounaaseen



Julkisivu kaakkoon



Julkisivu koilliseen



Julkisivu luoteeseen

Vähäiset poikkeamat

1) Kattomuoto epäsymmetrinen harjakatto. Asemakaavassa on määrätty, että katon tulisi olla tasakatto tai loiva lapekatto.

Perustelu: Asemakaavan mukaan korttelialueen kattomuotojen on muodostettava yhtenäinen kokonaisuus. Epäsymmetriset poikittaiset harjakatot jatkavat jo aiemmin korttelissa aloitettua kattojen omaleimaista muodonantoa.

2) Rakennusalan rajan ylitys itänurkalla enimmillään 5,7 metriä ja pohjoisnurkalla enimmillään 1,1 metriä.

Perustelu: Rakennusten sijoittelu on asemakaavan kaupunkirakenteellisten periaatteiden mukainen. Kortteli koostuu erisuuntaisista pistetaloista jatkaen jo aiemmin korttelissa aloitettua sommitelmaa. Rakennusten suuntauksella ja rakennusalan ylityksillä on haettu avoimia ja vapaita näkymiä asuntojen sisältä. Rakennusten suuntaus ja rakennusalan ylitys tarjoaa talojen päätyjen rajaaman piha-alueen, joka on suurempi kuin rakennusalan mukaisella rakennusten sijoittelulla. Suuri osa rakennusalan ylityksistä johtuu parvekkeen osuudesta.

3) Pääasiallisina julkisivumateriaaleina käytetään puhtaaksimuurattua tiiltä ja muottikuvioitua betonia. Asemakaavassa määritetään, että rakennuksen pääasiallinen julkisivumateriaali on rappaus, puhtaaksimuurattu tiili tai puuverhous.

Perustelu: Maalattu muottikuvioitu betoni on laadukas julkisivumateriaali, jonka kuviointi korostaa rakennuksen muotokieltä. Pintakuvion syvyys on n. 15mm.

4) Rakennetaan kaksi autokatosta.

Perustelu: Puolijulkisen ulkotilan rajaaminen julkisesta ulkotilasta. Katokset rajaavat pysäköintialuetta ja vaimentavat Länsiväylältä tulevaa liikennemelua. Katosten suunnittelu ja toteutus on laadukasta. Katot ovat viherkattoja, ja julkisivut vähäeleisellä tavalla katujulkisivulle luonteenomaiset. Autokatokset ovat käytännöllisiä ja lisäävät asukkaiden arjen laatua.

