

Selite

- Kiinteistö BRÅTÅNG 257-431-1-28
- Pidätettävä määräala, noin 5 ha



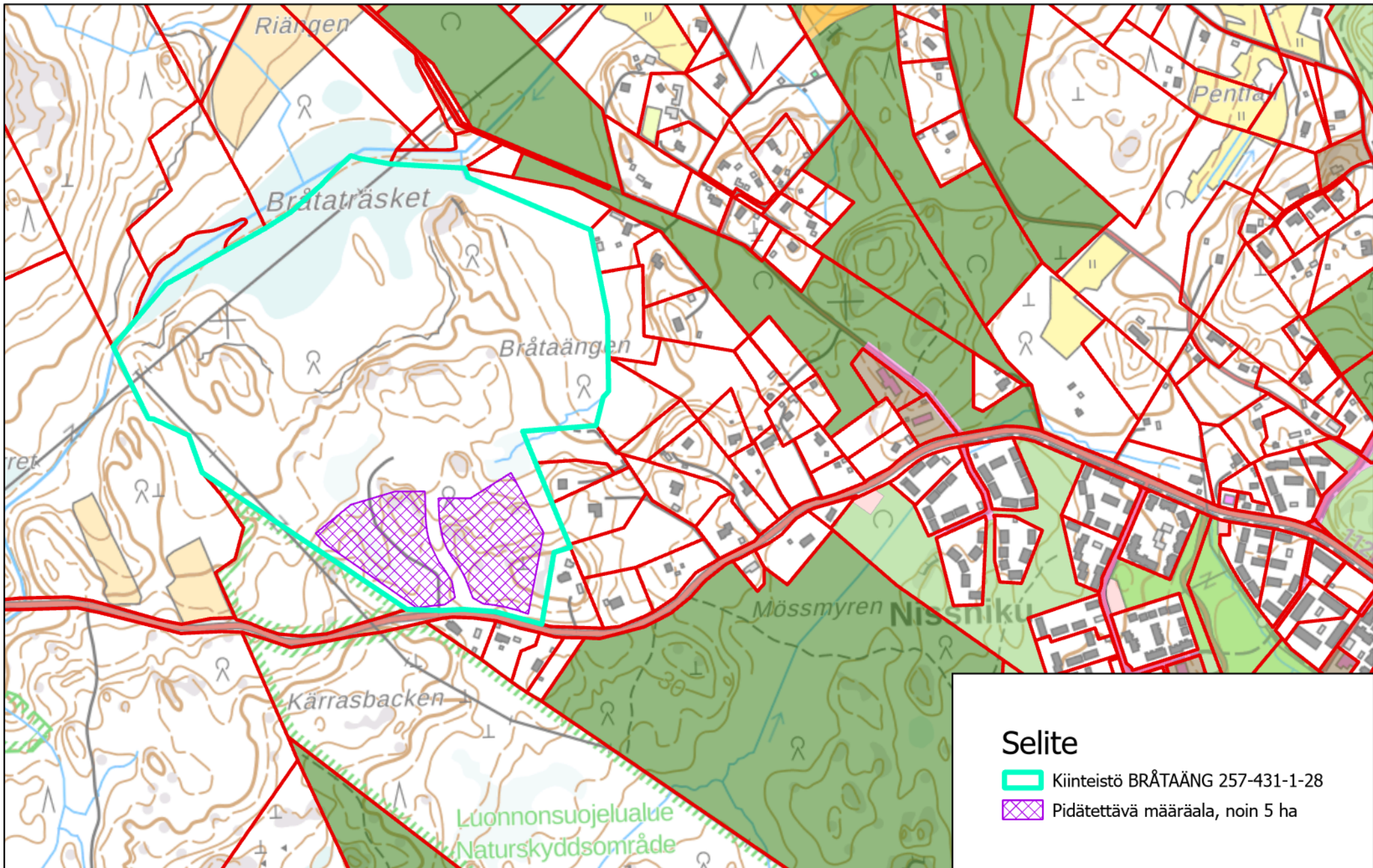
KIRKKONUMMEN KUNTA
KYRKSLÄTTS KOMMUN

Tomtti- ja paikkatietopalvelut
Tomt- och geoinformationstjänster

Ote tarkistetusta asemakaavaehdotuksesta
(versio 26.4.2024) ja kunnan maa-alueet väritettynä

0 100 200 400 Metriä

1:8 000



Selite

- Kiinteistö BRÅTAÅNG 257-431-1-28
- Pidätettävä määräala, noin 5 ha



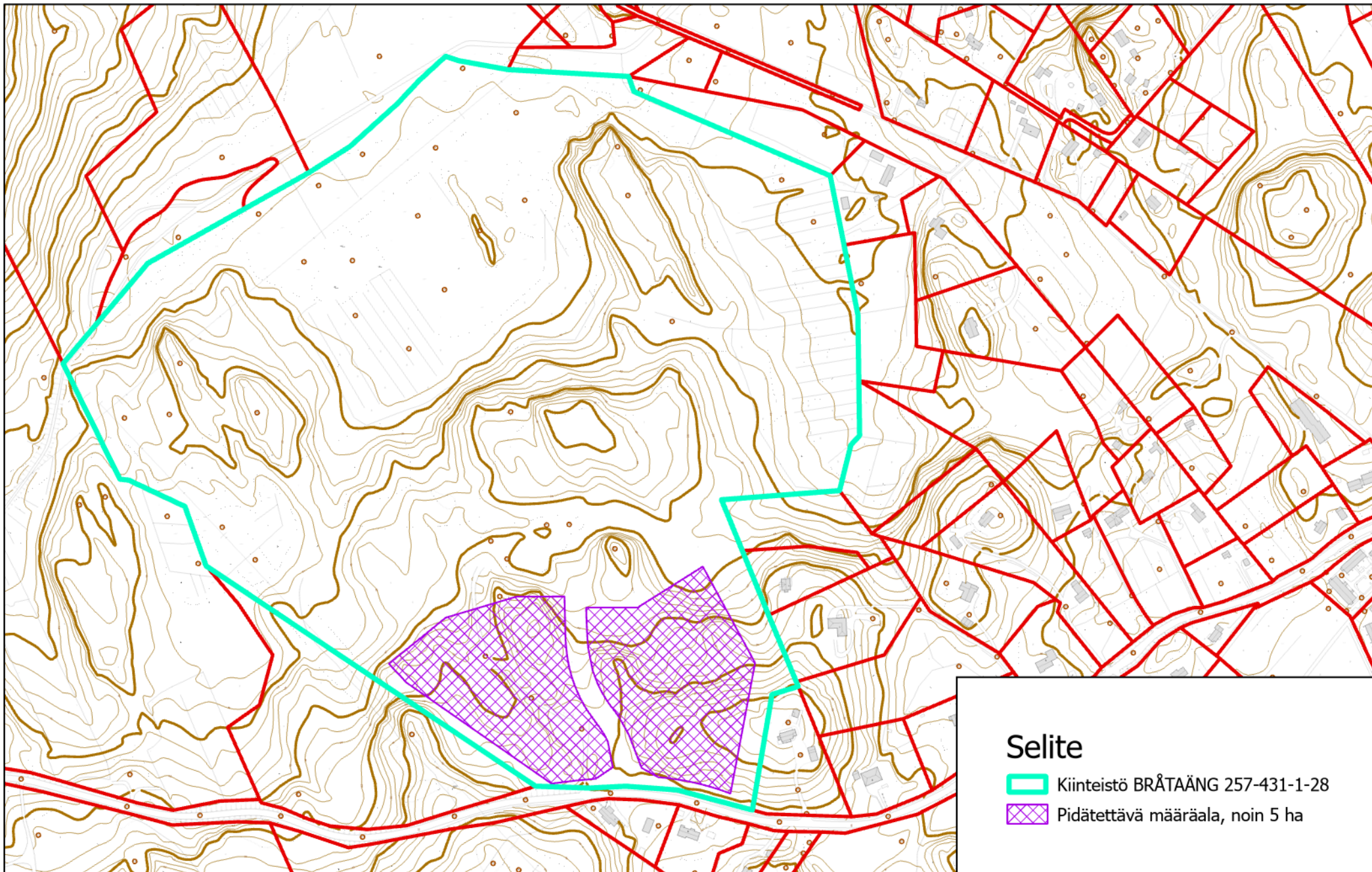
KIRKKONUMMEN KUNTA
KYRKSLÄTTS KOMMUN

Tontti- ja paikkatietopalvelut
Tomt- och geoinformationstjänster

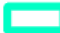

Maastokartta ja kunnan maa-alueet väritettyinä

0 100 200 400 Metriä

1:8 000



Selite

-  Kiinteistö BRÅTAÄNG 257-431-1-28
-  Pidätettävä määräala, noin 5 ha



KIRKKONUMMEN KUNTA
KYRKSÄLÄTTIS KOMMUN

Tontti- ja paikkatietopalvelut
Tomt- och geoinformationstjänster

Ote kantakartasta

0 50 100 200 Metriä

1:5 000