

# Uusi paloasemahanke

10.1.2024

Kyrkslätt FBK rf. - Kirkkonummen VPK ry.

Laatija: Sabina Holopainen, puheenjohtaja

Hyväksyjä: Yhdistyksen hallitus



# Tietoja palokunnasta

- Yhdistys: Kyrkslätt FBK rf. - Kirkkonummen VPK ry. perustettu vuonna 1958
- Osoite: Överbyntie 174, 02400 Kirkkonummi
- Tontti kunnan, määräaikaisella vuokrasopimuksella, joka voimassa 31.12.2040 asti.
- Rakennukset ovat palokunnan omistuksessa
- Palokunnalla voimassa oleva sopimus Länsi Uudenmaan Pelastuslaitoksen (LUP) kanssa
- Palokunnan lähtöajat vuonna 2024 (sovitaan vuosittain Q1):
  - Sammutusauto 20min /24h ja säiliöauto 12min/ 24h
  - Lisäksi palokunnalla palovene ja metsäpalokärry



# Tietoja rakennuksista

## 1. Palokuntatalo

- Sijaitsee tontin alapihalla on ns. yhdistystoimintaa varten
- Alakerrassa vuokrattava juhlasali ja yläkerrassa asuinhuoneistoja ja toimistotilaa.
- Palokunnan peseytymistilat ja wc:t löytyvät tästä talosta
- Miehistönkuljetusauton talli ja nuoriso-osaston tilat alakerrassa

## 2. Paloasema

- Sijaitsee tontin yläpihalla ja tilat tarkoitettu operatiiviselle toiminnalle
- Sammutusauto, säiliöauto, punttisali ja miehistötilat sijaitsevat tässä
- Tämä rakennus olisi tarkoitus purkaa ja korvata uudella paloasemalla, joka tulisi alapihalle palokuntatalon viereen

## 3. Muut rakennukset

- Alapihalla löytyy vielä kylmissä piharakennuksissa; palovene, metsäpalokärry ja museo paloauto.
- Palovene ja metsäpalokärry olisi tarkoitus sijoittaa uuteen paloasemaan





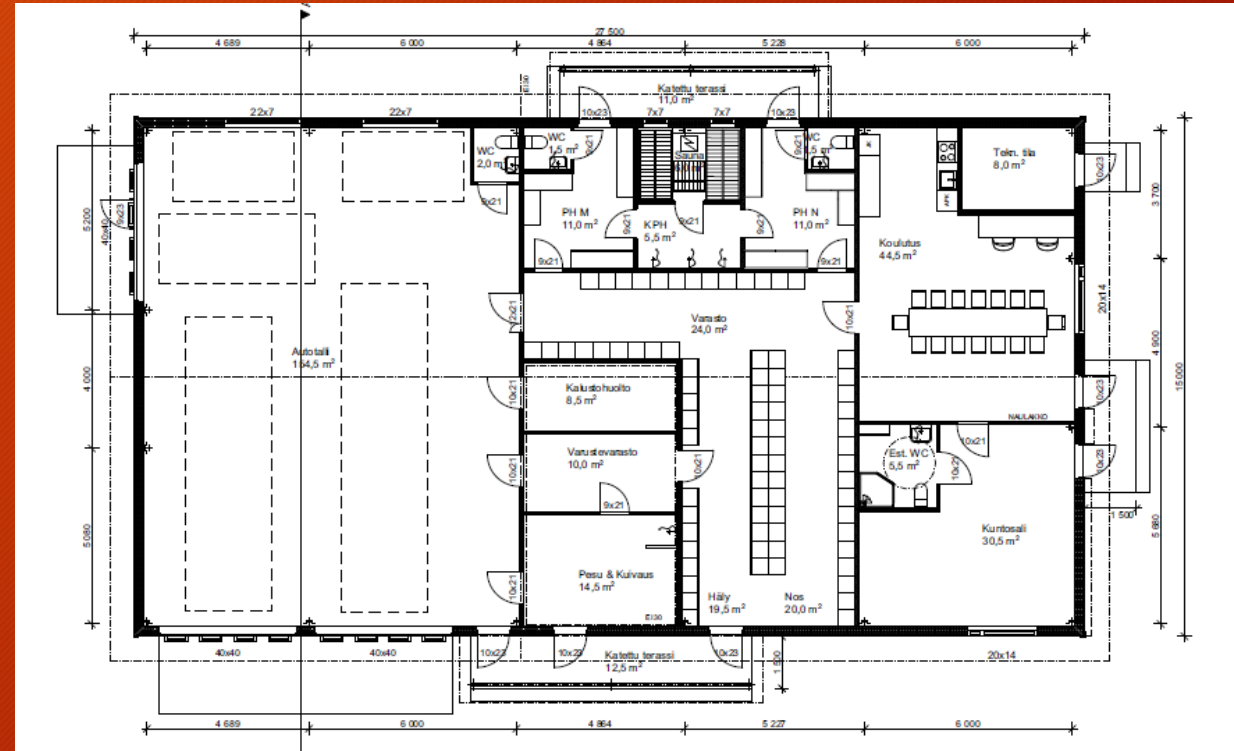
# Nykyisen paloaseman kunto



- Tilat ovat erittäin huonossa kunnossa ja osassa tilassa maalattia.
  - Sulavesi ja sadevesi valuu ajoittain tilojen läpi.
  - Rakennusten lämpötalous on erittäin huono ja lämpökustannukset ovat korkeat
- Paloasemalla ei ole peseytymis- tai WC-tiloja miehistölle
- Nykyistä paloasemaa ei pysty peruskorjaamaan vaan on ns. purkukunnossa
- Paloasemalla ei pysty toteuttamaan ”pudas paloasema” periaatteita, jonka takia palokunnan jäsenet altistuvat epäpuhtauksille

# Uusi paloasema

- Uusi paloasema olisi 412 m<sup>2</sup>
  - Pelastuslaitos tukee hanketta 100%:sti (kts. erillinen lausunto)
  - Uusi paloasema vastaisi nykyisiä määrittelyjä ja rakennetaan ns. ”puhdas paloasema” periaatteella
  - Uusi paloasema siirtyisi alapihalle palokuntatalon viereen
  - Tontin yläpuolella rakennukset purettaisiin ja tilalle tulisi harjoitusalue ja pysäköintitilaa palokuntatalolle
- Uusi paloasema on suunniteltu pitkään, mutta nyt tarve on ilmeinen
  - Uusi paloasema turvaisi palokunta yhdistyksen tulevaisuutta ja palokunta voisi näin tarjota kuntalaisille operatiivisen valmiuden
  - Paloasemahanke on edellytys toiminnan jatkuvuudelle





# Hankkeen rahoitus suunnitelma 1(2)

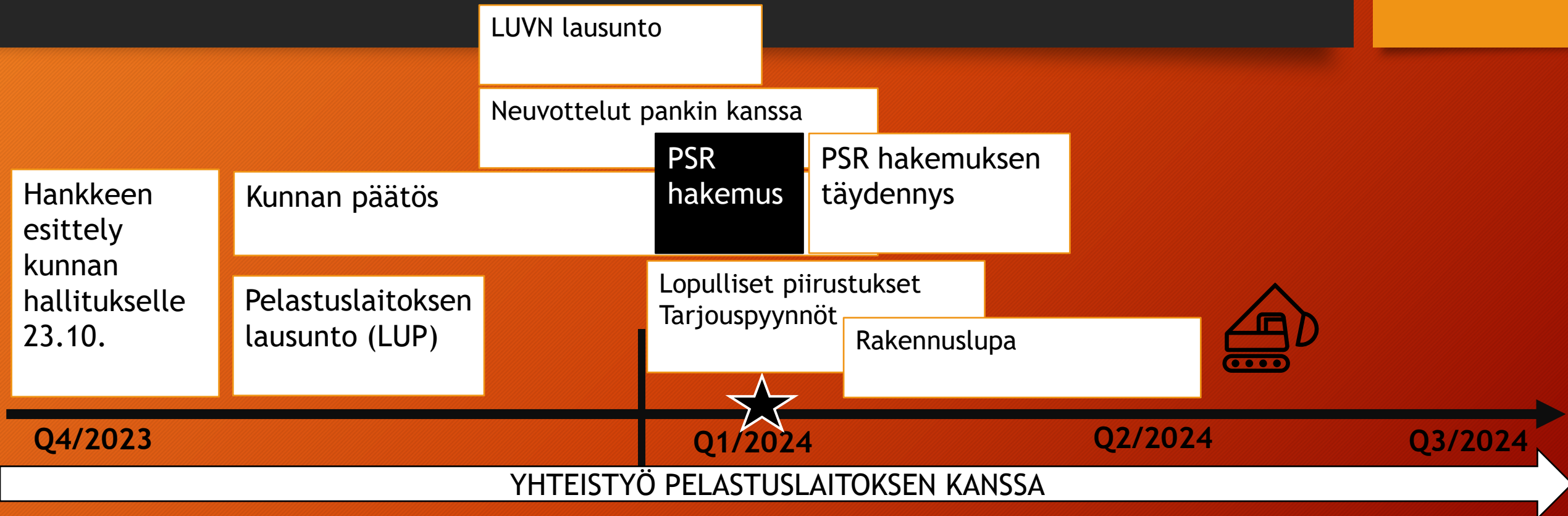
- Palokunnan omarahoitus
  - Pelastuslaitoksen vuosittain maksettava kiinteistökorvaus ja tarvittaessa toimintakorvaus
    - Kiinteistökorvaus on noin 30 000€/ vuosi (uuden aseman m2)
  - Säästetyt lämmityskulut
  - Säästöt (yhdistys säästänyt vuosien ajan uutta paloasemaa varten)
- Palosuojelurahasto (PSR)
  - Enintään 50% hyväksyttävistä kustannuksista, enintään 350 000€
- Laina (pankkilaina)
  - Tarve saada Kirkkonummen kunta pankkilainan takaajaksi
    - Lainan tarve 400 000€ joista kunta pystyy takamaan 320 000€ (80%)
  - Tai mikäli pankki ei myönnä yhdistykselle lainaa saada kunnalta tarvittava laina
- Hinta-arvio uudelle paloasemalle noin 850 000€

# Rahoitus suunnitelma 2(2)

Kyrkslätt FBK rf. - Kirkkonummen VPK ry.		Uusi Paloasemahanke		Päivitys 01/2024					
<b>Rahoitussuunnitelma</b>									
<b>Menot</b>									
	Uusi paloasema	850 000 €							
<b>Tulot</b>									
	PSR (50%)	350 000€ (maks. 350 000€)							
	Pankkilaina	400 000 €							
	Oma pääoma	100 000 €							
			Yhdistyksen pääoma 285 192, 67€ (31.12.2022 tilinpäätös)						
			2024		2023		2022		2021
<b>LUP tilitys</b>	<b>vuosittain</b>		<b>42 980,91 € (Suunnitelma)</b>	<b>40 721,98€ (Maksetut)</b>	<b>41 654, 05€ (Maksetut)</b>	<b>40 777, 66€ (Maksetut)</b>			
		Kiinteistökorvaus (309 m2)	28 369,91 €	26 740,98 €	24 429,05 €	23 844,66 €			
		Peruskorvaus	6 040,00 €	4 699,00 €	5 635,00 €	12 708,00 €			
		Toimintakorvaus	8 571,00 €	8 360 €	8 870,00 €	0,00 €			
		Hälytyskorvaus (yli 4h)	0,00 €	2 160,00 €	2 720,00 €	4 225,00 €			
<b>Huomioita</b>									
Vanhan aseman kiinteistökorvaus 309 m2, uusi paloasema 412 m2									
LUP ilmoitanut 8.1.2024, että korvaavat ainakin 371 m2 uuden aseman neliöistä ja puuttuva 41m2 neuvoteltavissa									
Lämmitysöljy (2022) vanha paloasema 4533,06€/ vuosi									
Sähkö (2022) vanha paloasema 645,67€/vuosi									
Yhdistys pystyy lyhentämään lainaa ns. kiinteistökorvauksilla ja pyörittämään muuta yhdistystoimintaa muilla korvauksilla, tuloilla ja säästöillä									

Käytännössä yhdistys lyhentäisi lainaa pelastuslaitoksen maksamilla kiinteistökorvauksilla

# Paloasema hankkeen aikataulu



Rakennuslupa hakemus jätetty 11.1.2024, Palosuojelurahaston (PSR) hakemus jätetään 21.1.2024 Etelä Suomen AVI:lle (hakemusta voi täydentää liitteiden osalta ad. 13.3.2024)



# Yhteystiedot

- Puheenjohtaja:
  - Sabina Holopainen, 040-5015913, [sabina.holopainen@gmail.com](mailto:sabina.holopainen@gmail.com)