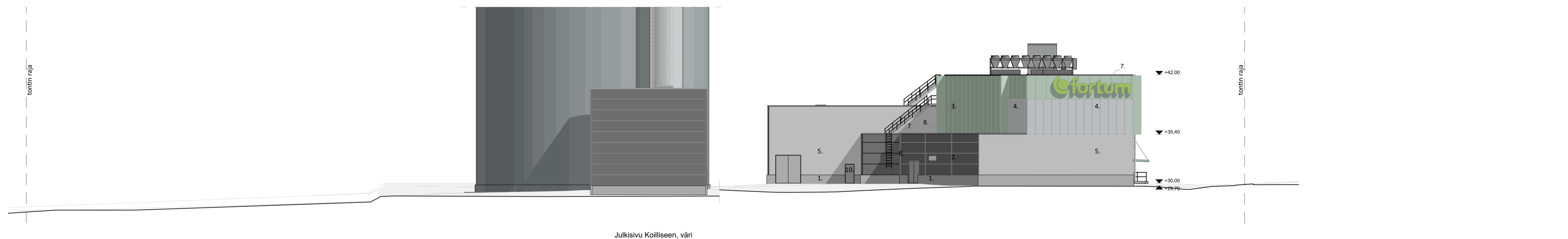
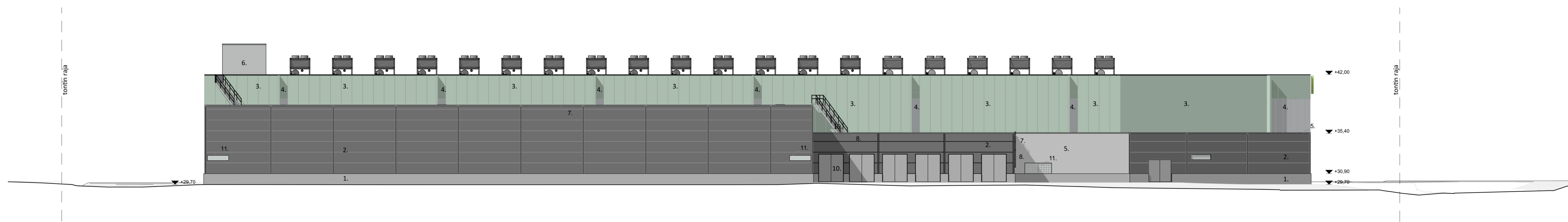


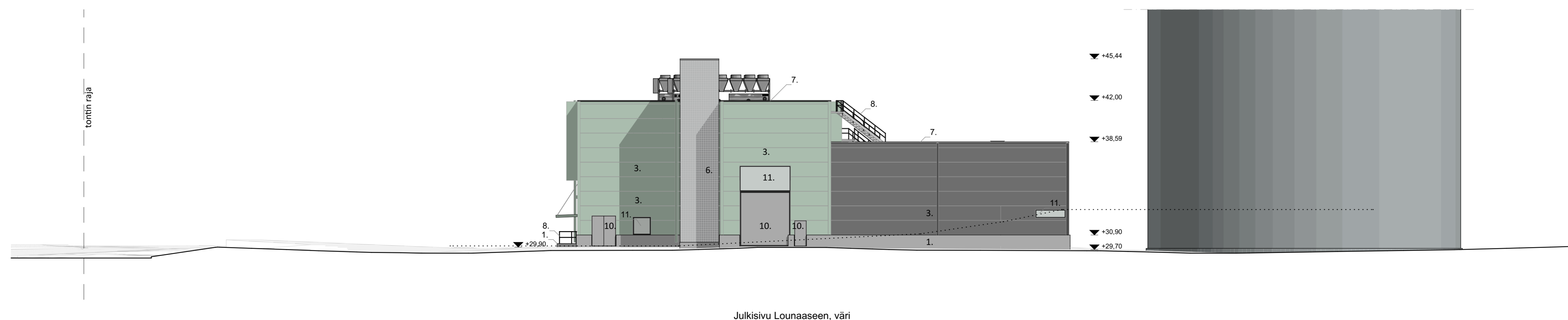
Julkisivu Luoteeseen, väri



Julkisivu Koilliseen, väri



Julkisivu Kaakkoon, väri



Julkisivu Lounaaseen, väri

| | | | | |
|-------------------------|---|-----------------|---------------|----------|
| 1. Sokkeli | käsittelemätön betoni | - | harmaa | - |
| 2. Julkisivu, paroc | terasohutlevy | tehdaskäsittely | tummaharmaa | RR23 |
| 3. Julkisivu, paroc | terasohutlevy | tehdaskäsittely | Kuparinvihreä | RAL 6012 |
| 4. Julkisivu | Rodeca | tehdaskäsittely | läpikuultava | - |
| 5. Julkisivu, poimulevy | pieniprofilinen metallipoimulevy, pystysuuntainen | tehdaskäsittely | - | RR 9006 |
| 6. Metalliverkko | metalli | tehdaskäsittely | tummanharmaa | RR23 |
| 7. Räystäs | metalli | tehdaskäsittely | - | - |
| 8. Kaiteet ja tikkaat | metalli | tehdaskäsittely | tummanharmaa | RR23 |
| 9. Metallosat | metalli | tehdaskäsittely | tummanharmaa | RR23 |
| 10. Ovet | metalli | tehdaskäsittely | harmaa | RR22 |
| 11. Ikkunat | metalli | tehdaskäsittely | harmaa | RR22 |
| 12. Säleiköt | metalli | tehdaskäsittely | vaalea harmaa | RR21 |

| | | | |
|---|---------------|------------------------------|---|
| Tasokoordinaatisto: ETRS-GK25 | | | |
| Korkeusjärjestelmä: N2000 | | | |
| Mittaus ja lukumäärät tarkistettava työmaalla ennen osien valmistusta | | | |
| Kaupunginosa/työalue | Korttelin/osa | Tontin/tila | Viranomaisten arkkitehtimerkintä vasten |
| Sundsberg | 2258 | 4 | |
| Rakennuksen numero/Rakennusnumero | | | |
| Rakennustoimipide | UUDISRAKENNUS | Piirustaja | Juoks. nro |
| | | Pääpiirustus | |
| | | Piirustuksen sisältö | Mittakaava |
| | | Julkisivut värilliset | 1:200 |
| Rakennusliike | | RAMBOLL Finland Oy | |
| Kansikatu 5B, | | 33100 Tampere | |
| s.p. etunimi.sukunimi@ramboll.fi | | | |
| Vastuullinen suunnittelija: Harri Mutka, arkkitehti SAFA | | Projektitavo: 1510067441-001 | |
| FORTUM POWER AND HEAT OY | | Siirtäjä | |
| | | Aija Rimpeläinen | 14.4.2023 |
| Tila | | Chessit_jy | |
| Fortum | | #Tarkastaja | 14.4.2023 |
| DC-LTO-Kolabacken | | #Hyväksyjä | 14.4.2023 |
| Energiatie xx | | #CAD-piirtäjän koko nimi | 14.4.2023 |
| 02450 Kirkkonummi | | | |
| Scale | Sheet size | Discipline | Drawing |
| 1:200 | 1260x594 | ARK | KOL-US_-10008 |
| Revisions | Registered_by | | |
| | | | DC-LTO-Kolabacken |