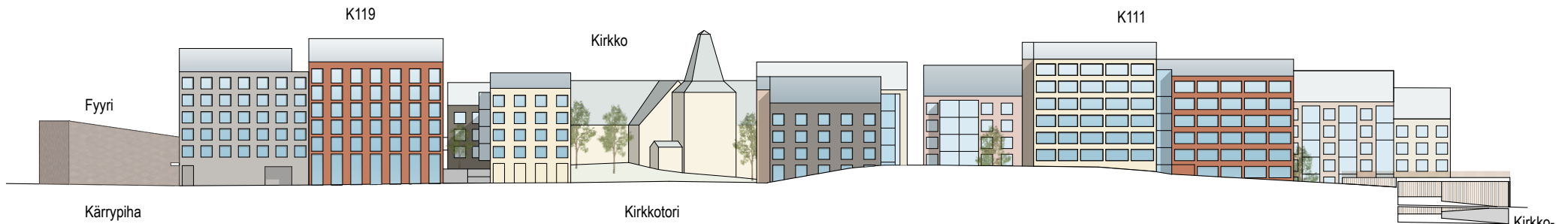
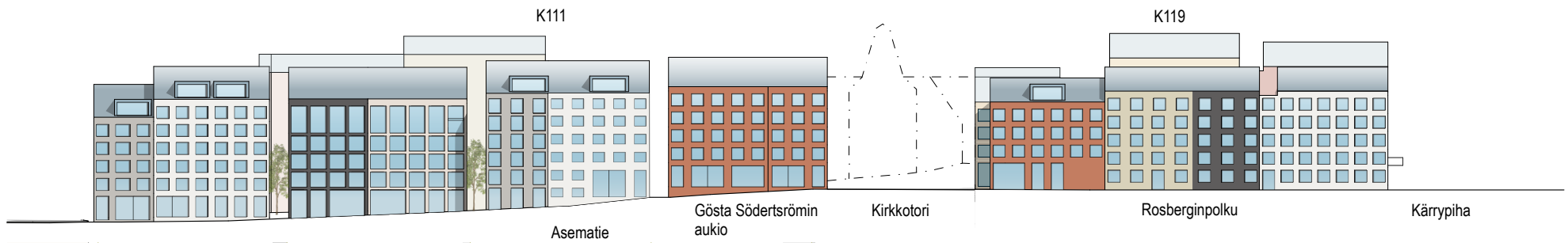


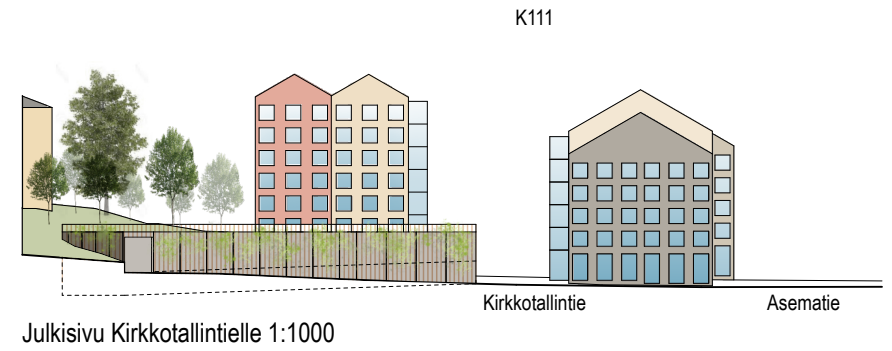
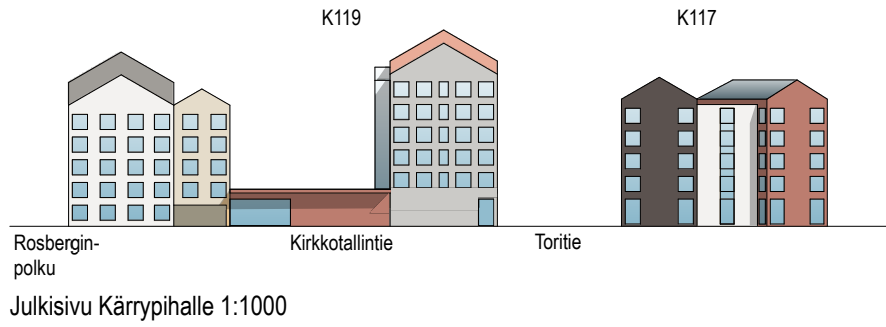
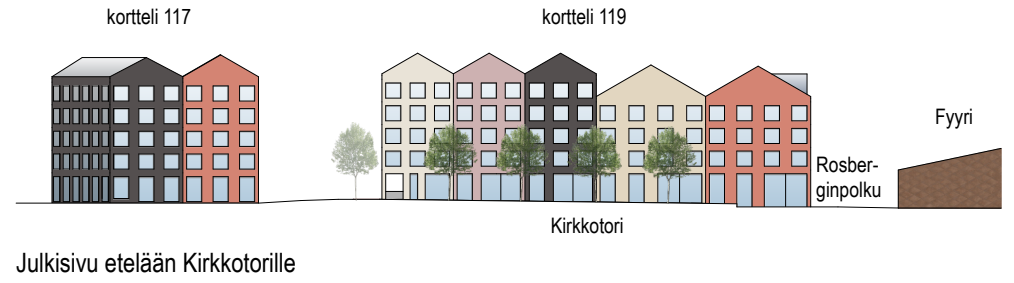
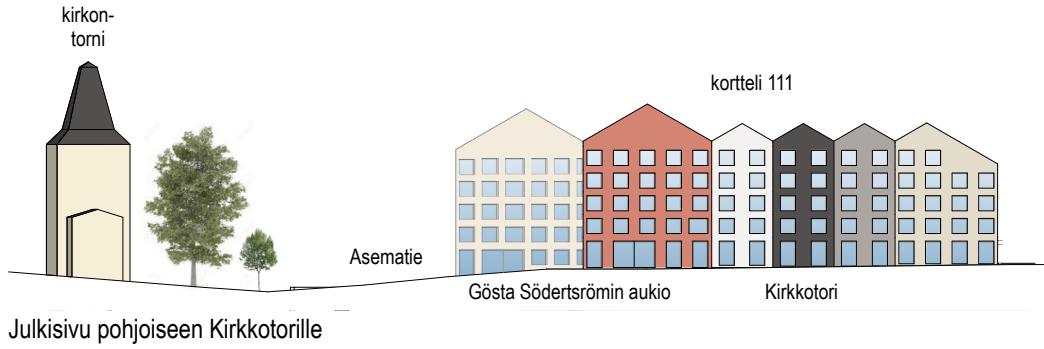
Alueleikkaus itään 1:1000

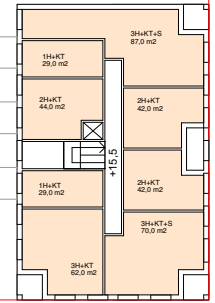
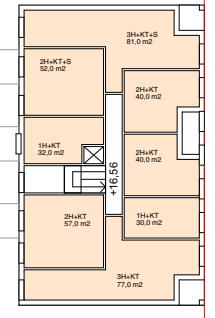
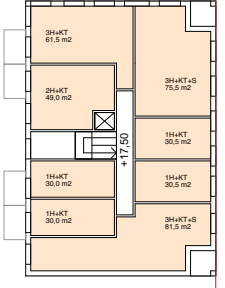
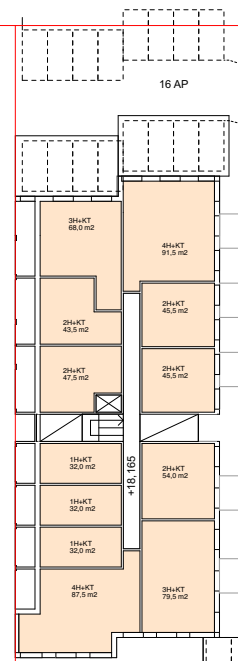
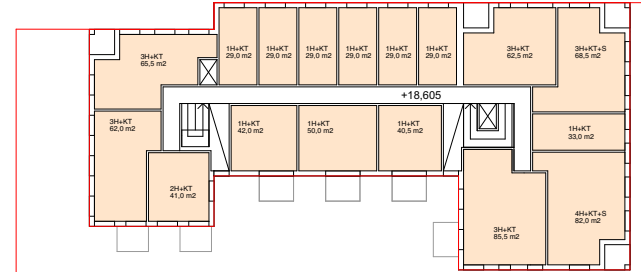
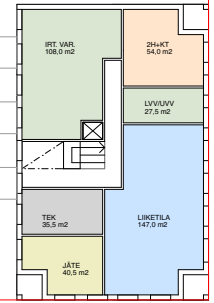
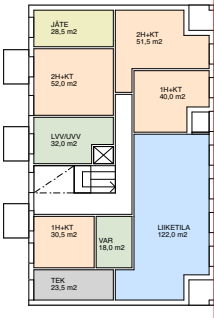
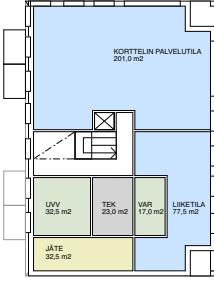
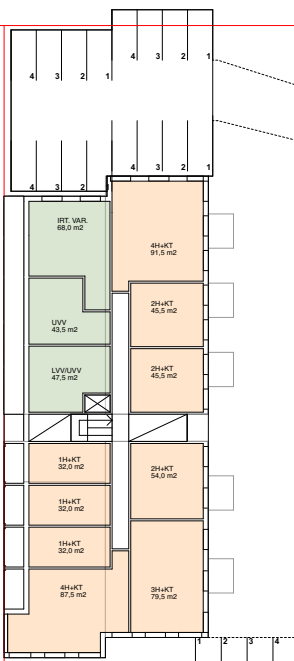
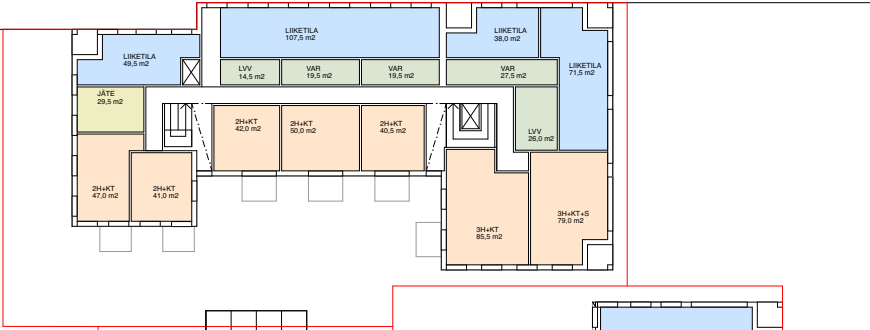


Aluejulkisivu itään kirkolle ja kirjastolle päin 1:1000



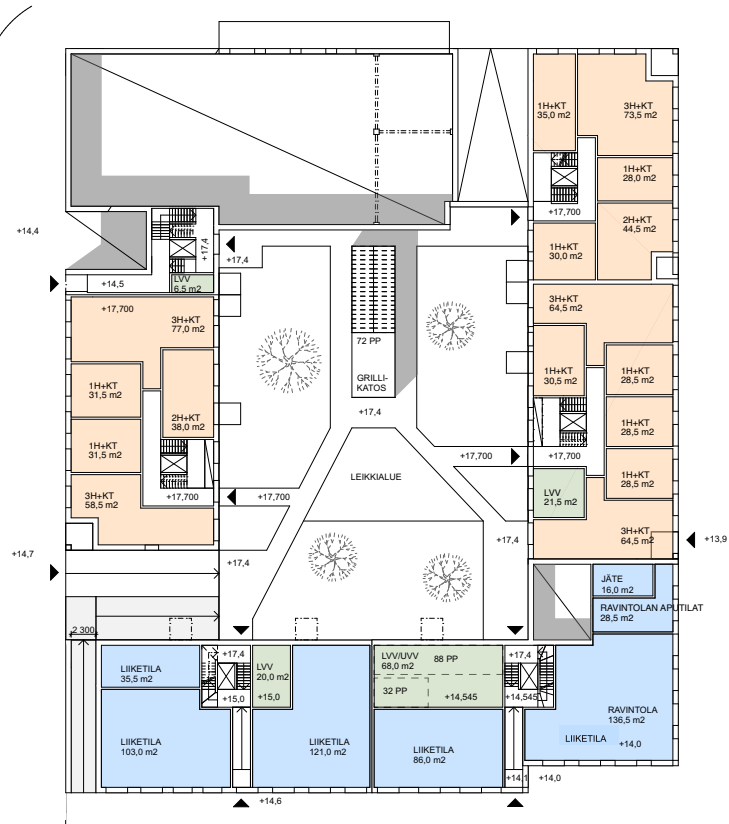
Aluejulkisivu länteen Kirkkotorille päin 1:1000



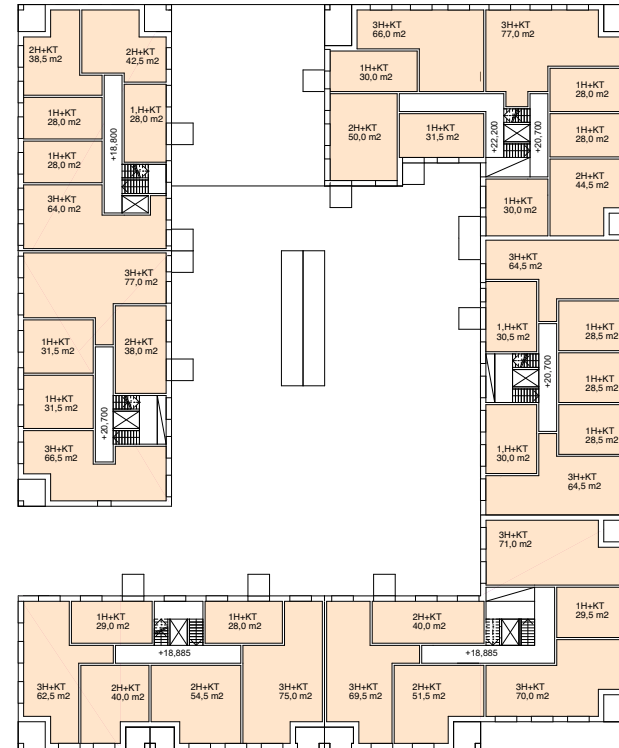


Maantasokerros

Peruserkerros



Maantasokerros



Peruskerros



Näkymä kaakosta



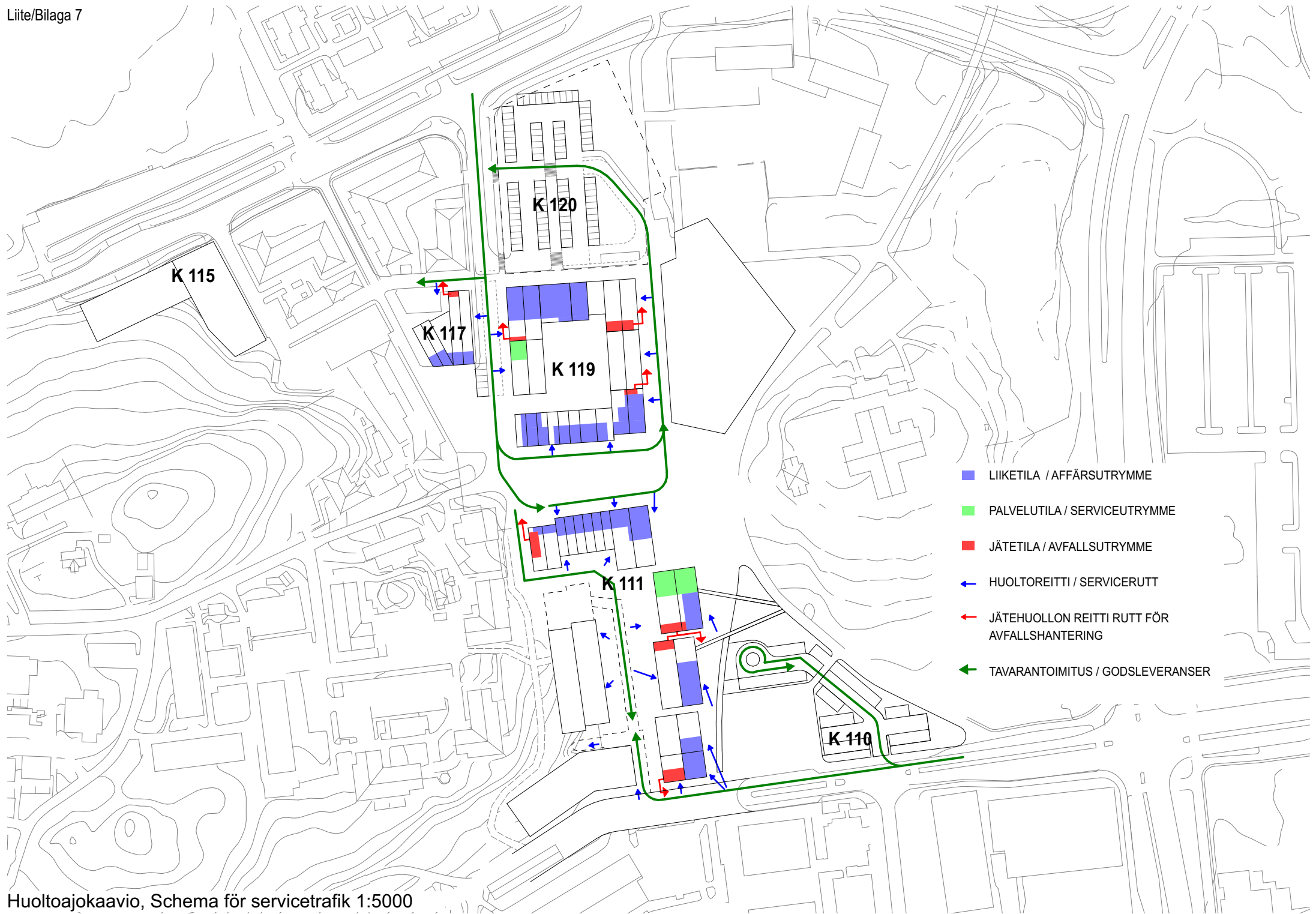
Näkymä kirkolta aukiolle päin

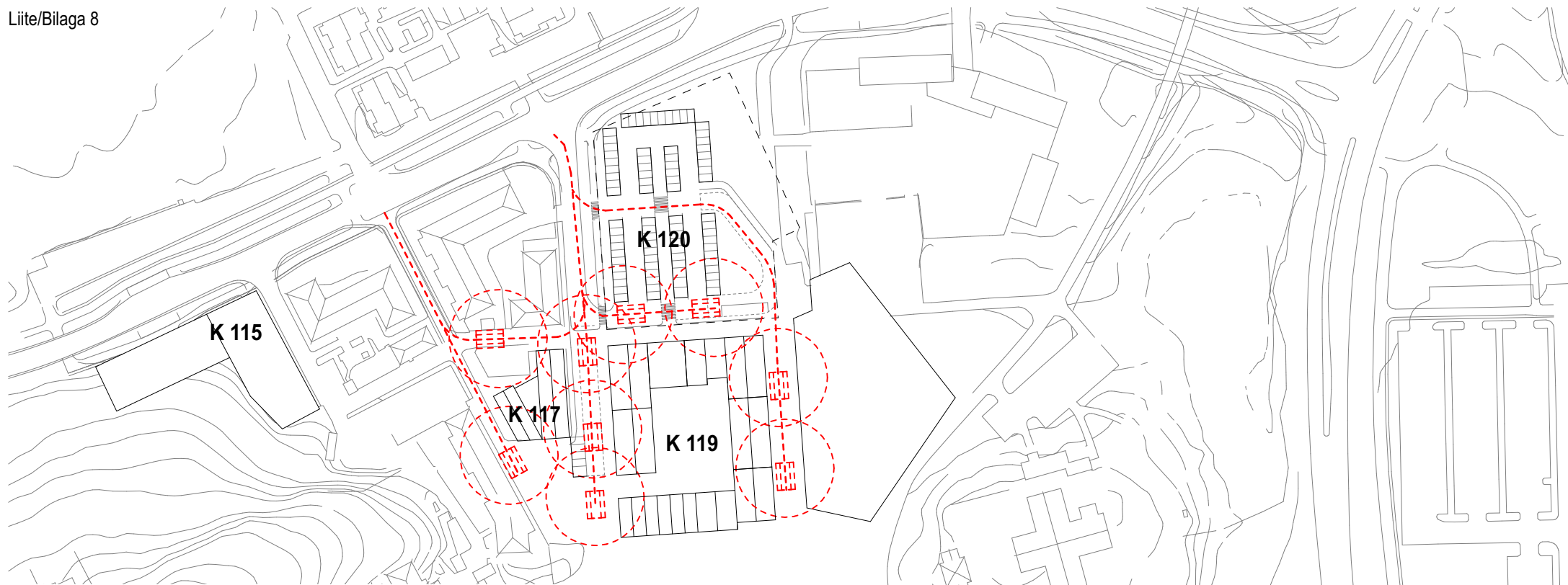


Näkymä Kirkkotorilta



Näkymä Finnsbackan puistosta





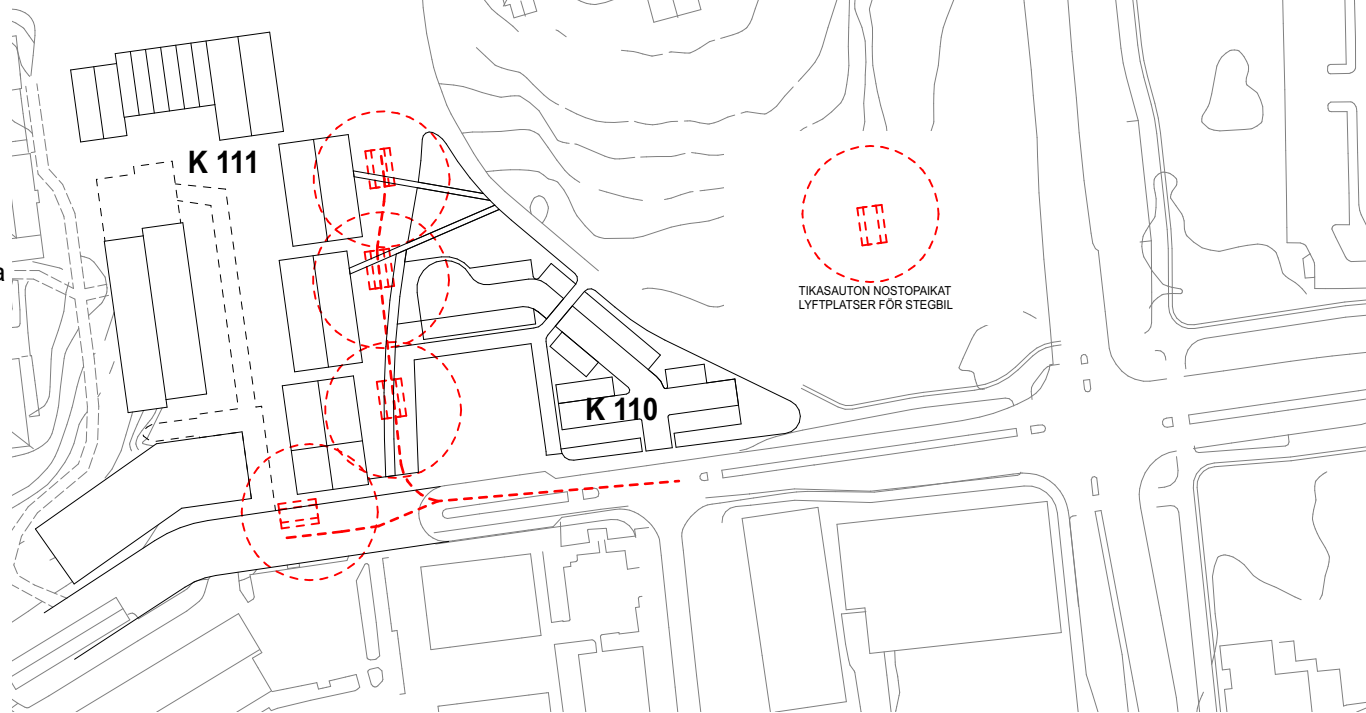
Pelastautuminen

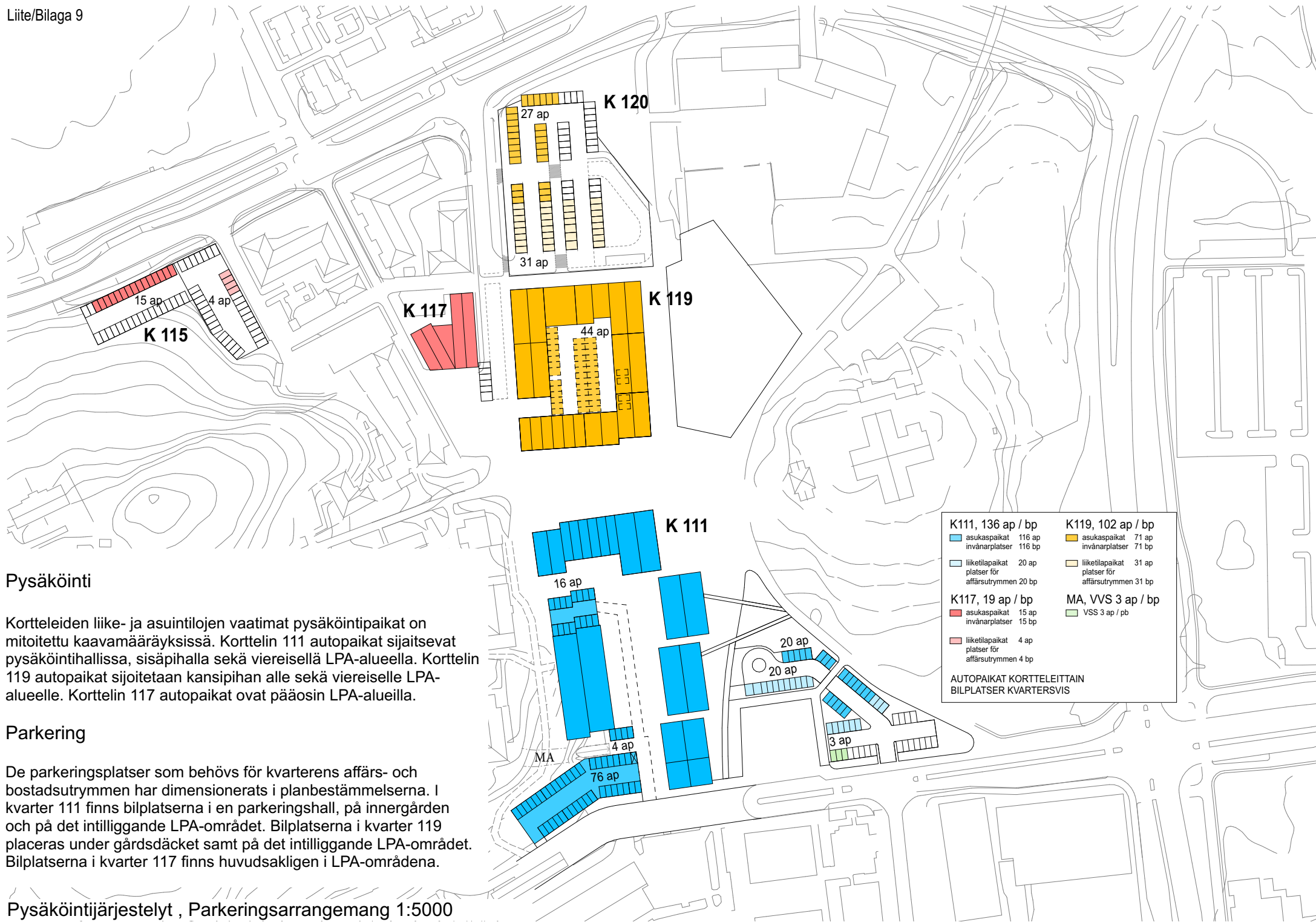
AK-kortteleiden 111, 117 ja 119 pelastautuminen on suunniteltu hybridimallisena. Kortteleiden ulkopuolella oleville tiealueille sijoitetaan tikasautoille nostopaikkoja pelastustoimenpiteitä varten. Asuinkortteleiden sisäpihat ovat pääasiassa omatoimisen pelastautumisen varassa hyödyntäen päällekkäisiä parvekkeita ja niissä olevia pelastautumislukkuja. Kirkkotoriin rajautuvista taloista ja kortteliin 111 Finnsbackan puiston puoleisista asunnoista pelastautaan parvekelukkujen kautta tai kahta erillistä uloskäyntiä hyödyntäen.

Räddningsplan

Räddningsverksamheten i AK-kvarteren 110, 117 och 119 har planerats som en hybridmodell. På vägområdena utanför kvarteren placeras lyftplatser för stegbilar för räddningsåtgärder, och på den sida av bostadskvarteren som vetter mot gården sker räddningen huvudsakligen på egen hand via balkonger ovanför varandra och deras räddningsluckor.

Pelastusajokaavio, Räddningsschema 1:5000



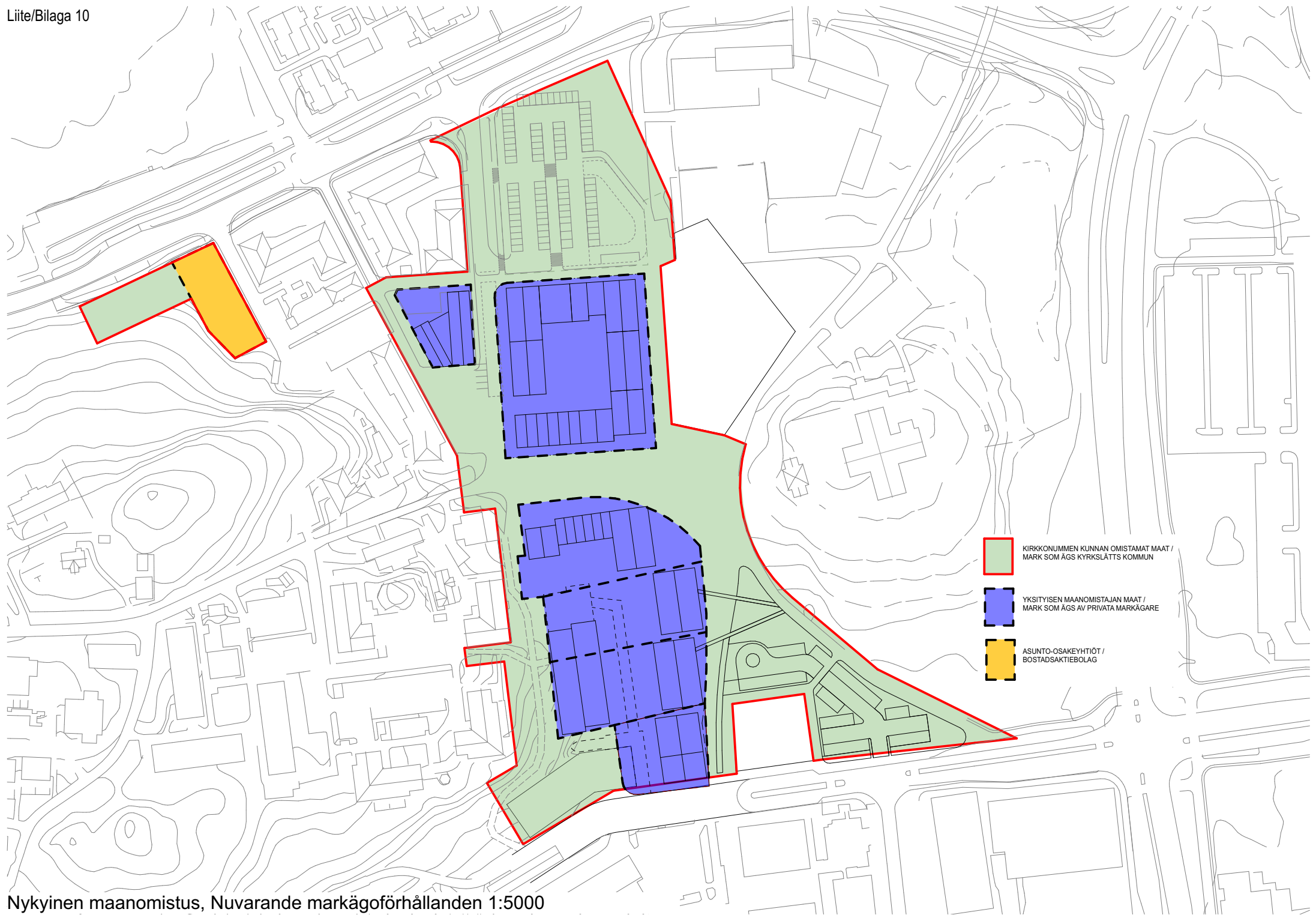


Pysäköinti

Kortteleiden liike- ja asuintilojen vaatimat pysäköintipaikat on mitoitettu kaavamääräyksissä. Korttelin 111 autopaikat sijaitsevat pysäköintihallissa, sisäpihalla sekä viereisellä LPA-alueella. Korttelin 119 autopaikat sijoitetaan kansipihan alle sekä viereiselle LPA-alueelle. Korttelin 117 autopaikat ovat pääosin LPA-alueilla.

Parkering

De parkeringsplatser som behövs för kvarterens affärs- och bostadsutrymmen har dimensionerats i planbestämmelserna. I kvarter 111 finns bilplatserna i en parkeringshall, på innergården och på det intilliggande LPA-området. Bilplatserna i kvarter 119 placeras under gårdsdäcket samt på det intilliggande LPA-området. Bilplatserna i kvarter 117 finns huvudsakligen i LPA-områdena.

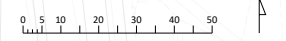


Nykyinen maanomistus, Nuvarande markägoförhållanden 1:5000

Tallinmäen asemakaava-alue
**KIRKKOTORIN
 IDEASUUNNITELMA**
 ESIKOPIO 8.5.2023



- luonnonkivilaatta
- kenttäkiveys
- jk / jk+pp, asfaltti
- kivituhka
- reikäkivi
- niitty
- nurmi
- perennaistutus
- istutettava lehtipuu/ kukkiva lehtipuu juuristoritillä
- istutettava lehtipuu/ kukkiva lehtipuu
- istutettava havupuu
- nykyinen havupuu / lehtipuu
- yksittäispensas
- penkki, pöytäryhmä
- erikoispenkki
- pyöräteline
- kiipeilyteline, leikkivälinen turva-alue
- istutusten suoja-aita, h=50 cm
- pyöräily-yhteys
- LED-pylväsvalaisin, 3000 K (H:6 m)
- LED-pylväsvalaisin, 3000 K (H:5 m)
- LED-pylväsvalaisin, 3000 K (H:8 m)
- LED-pylväsvalaisin (2 kpl), 3000 K (H:8 m)
- kaava-alueen rajaus (4.5.2023)



Kirkkotorin ideasuunnitelma, Idéplan for Kyrktoget