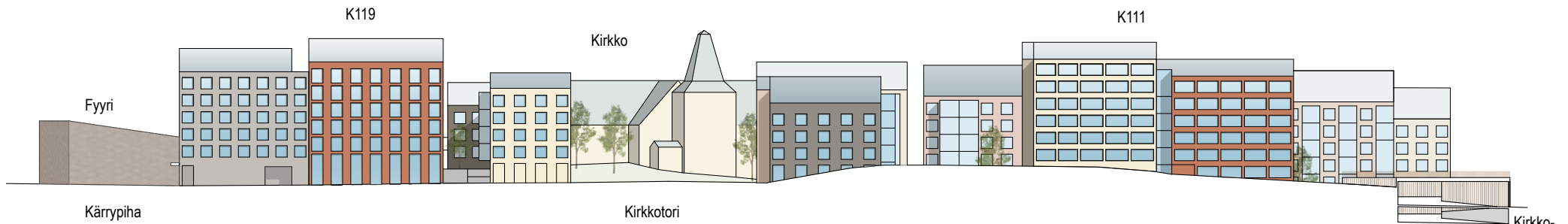
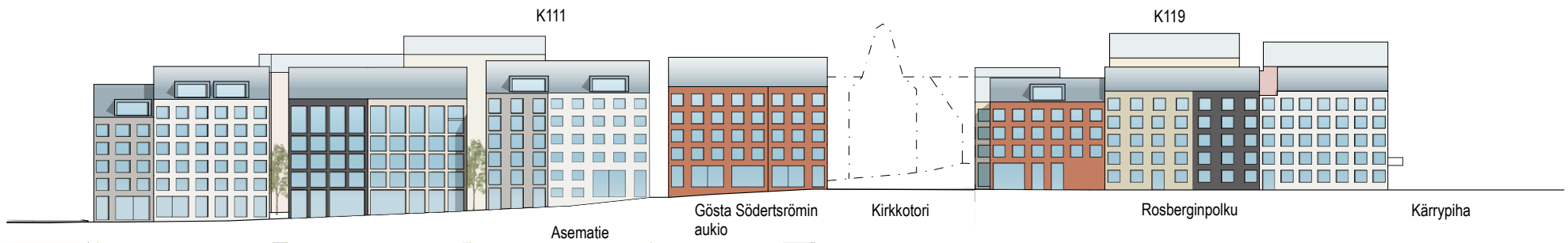


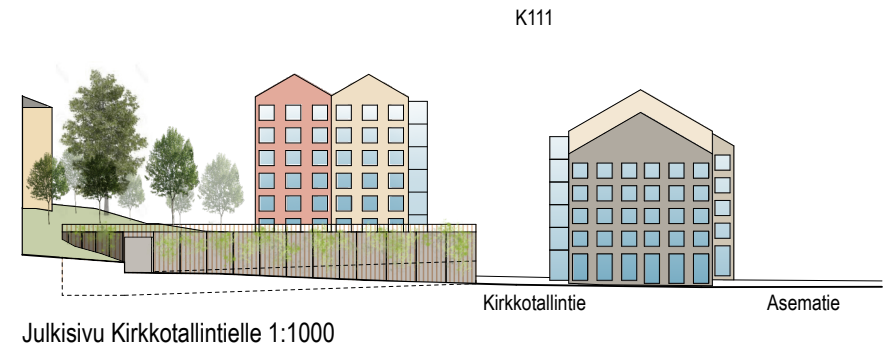
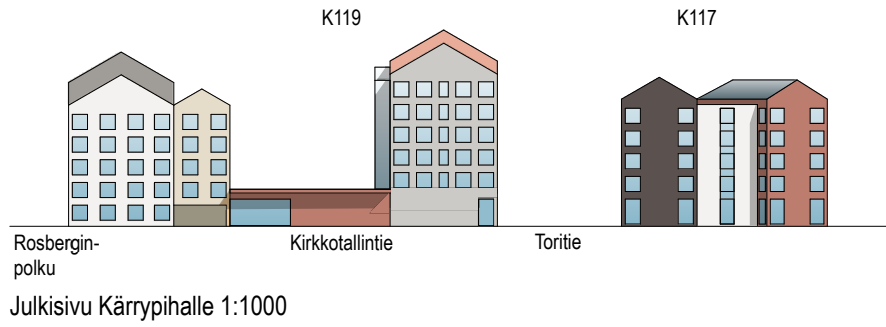
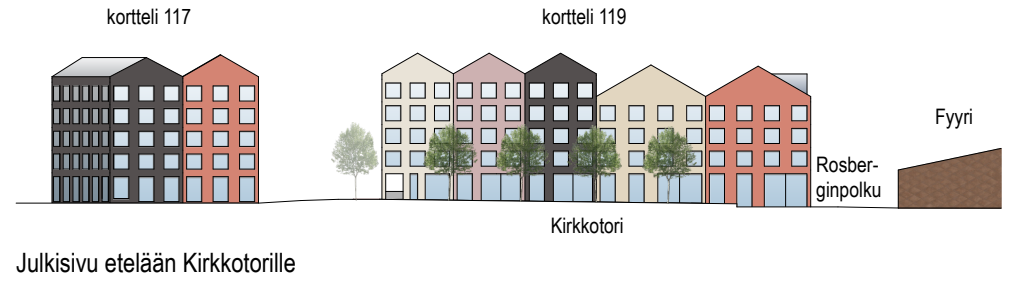
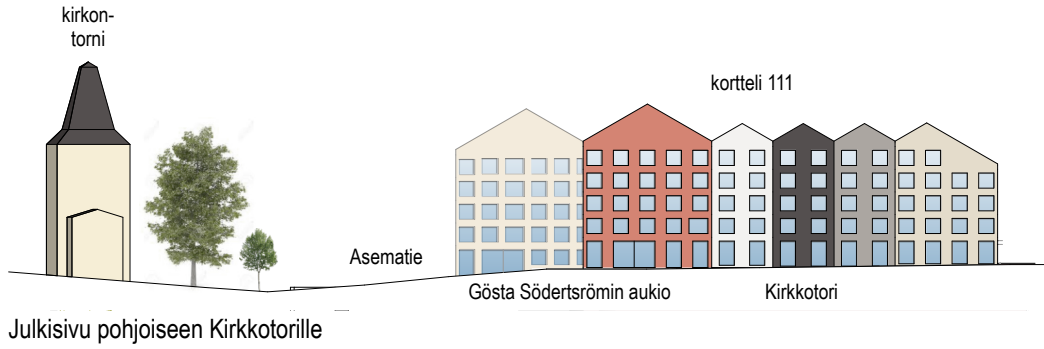
Alueleikkaus itään 1:1000

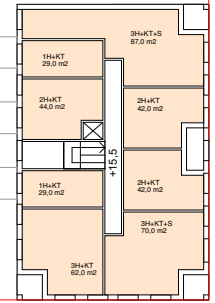
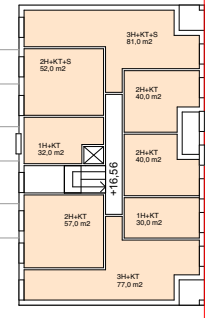
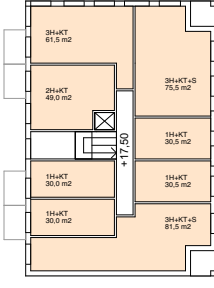
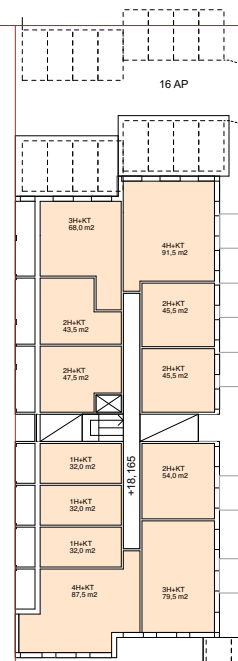
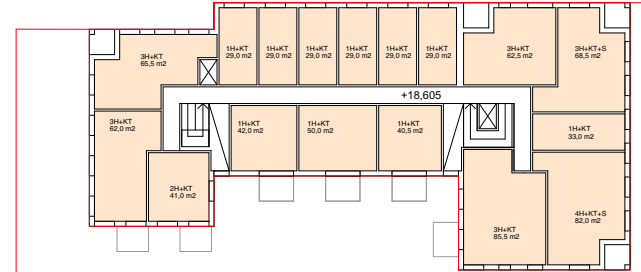
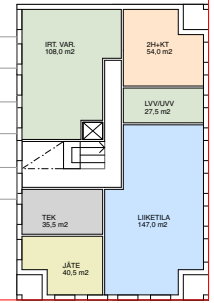
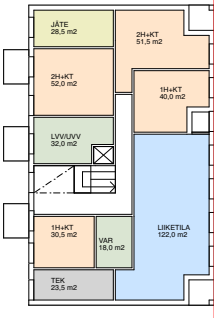
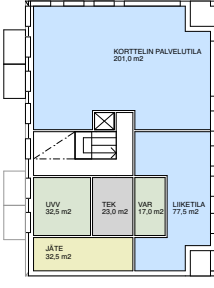
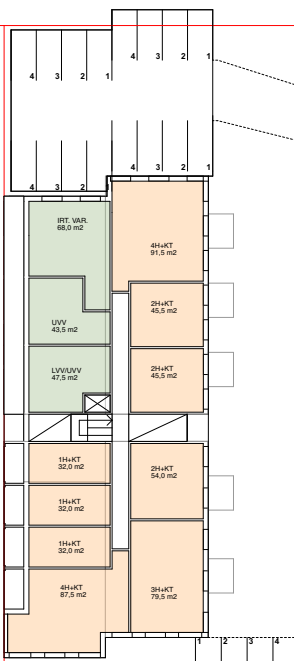
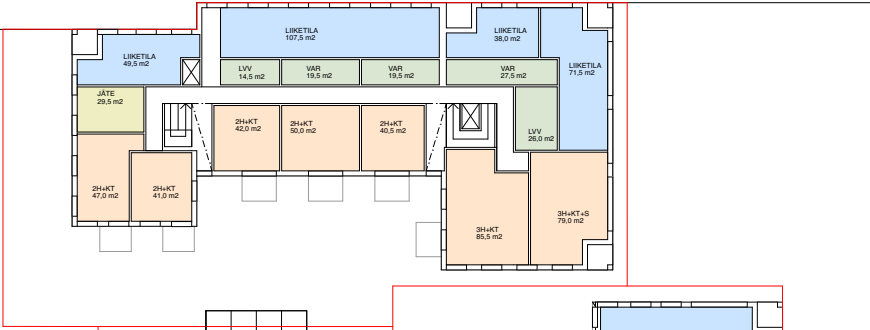


Aluejulkisivu itään kirkolle ja kirjastolle päin 1:1000



Aluejulkisivu länteen Kirkkotorille päin 1:1000





Maantasokerros

Peruserkerros





Näkymä kaakosta



Näkymä kirkolta aukiolle päin

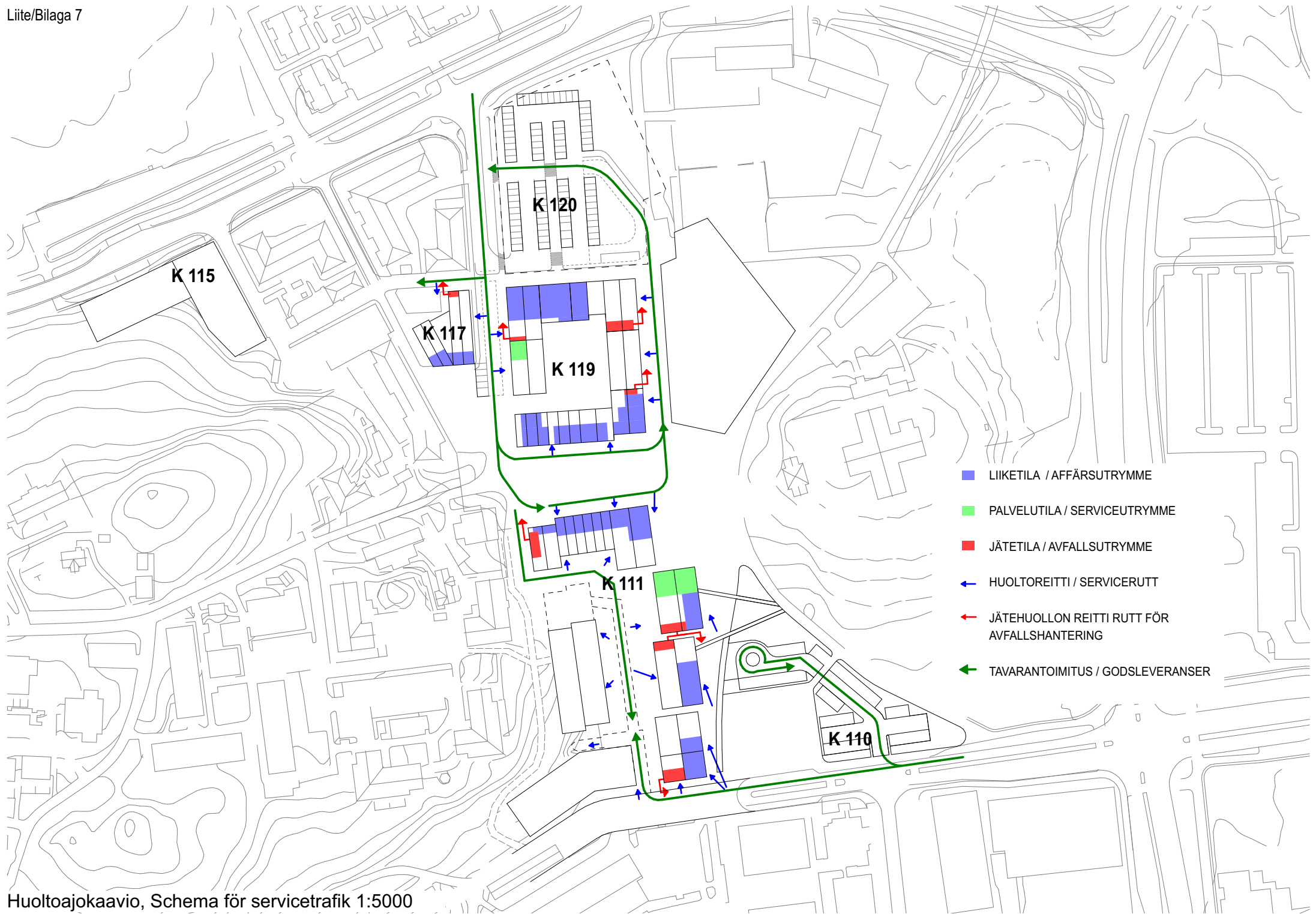


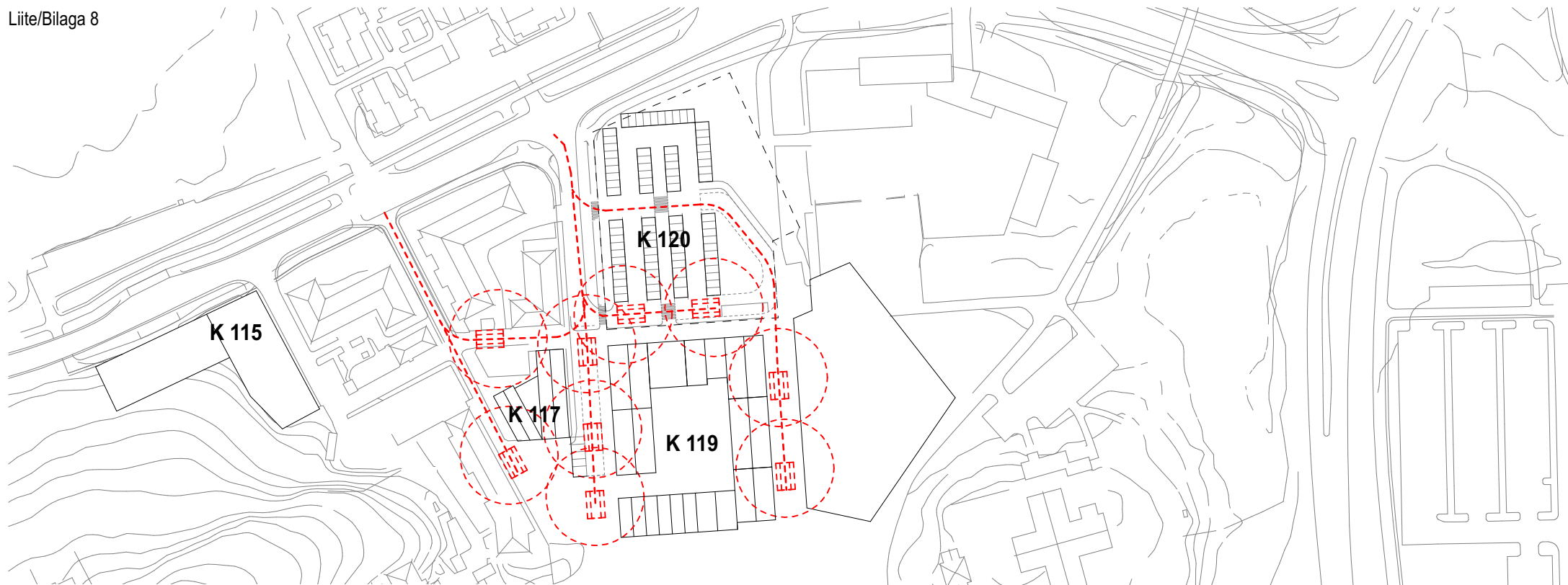
Näkymä Kirkkotorilta



Näkymä Finnsbackan puistosta







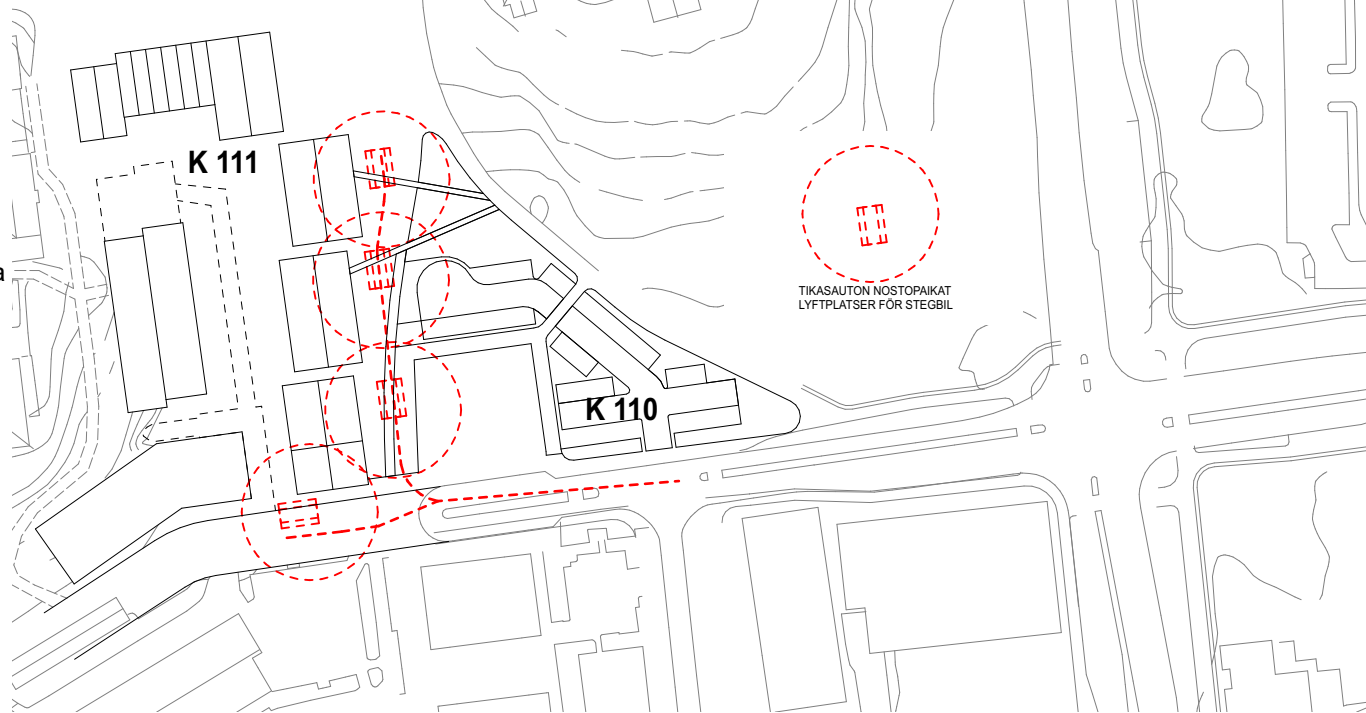
## Pelastautuminen

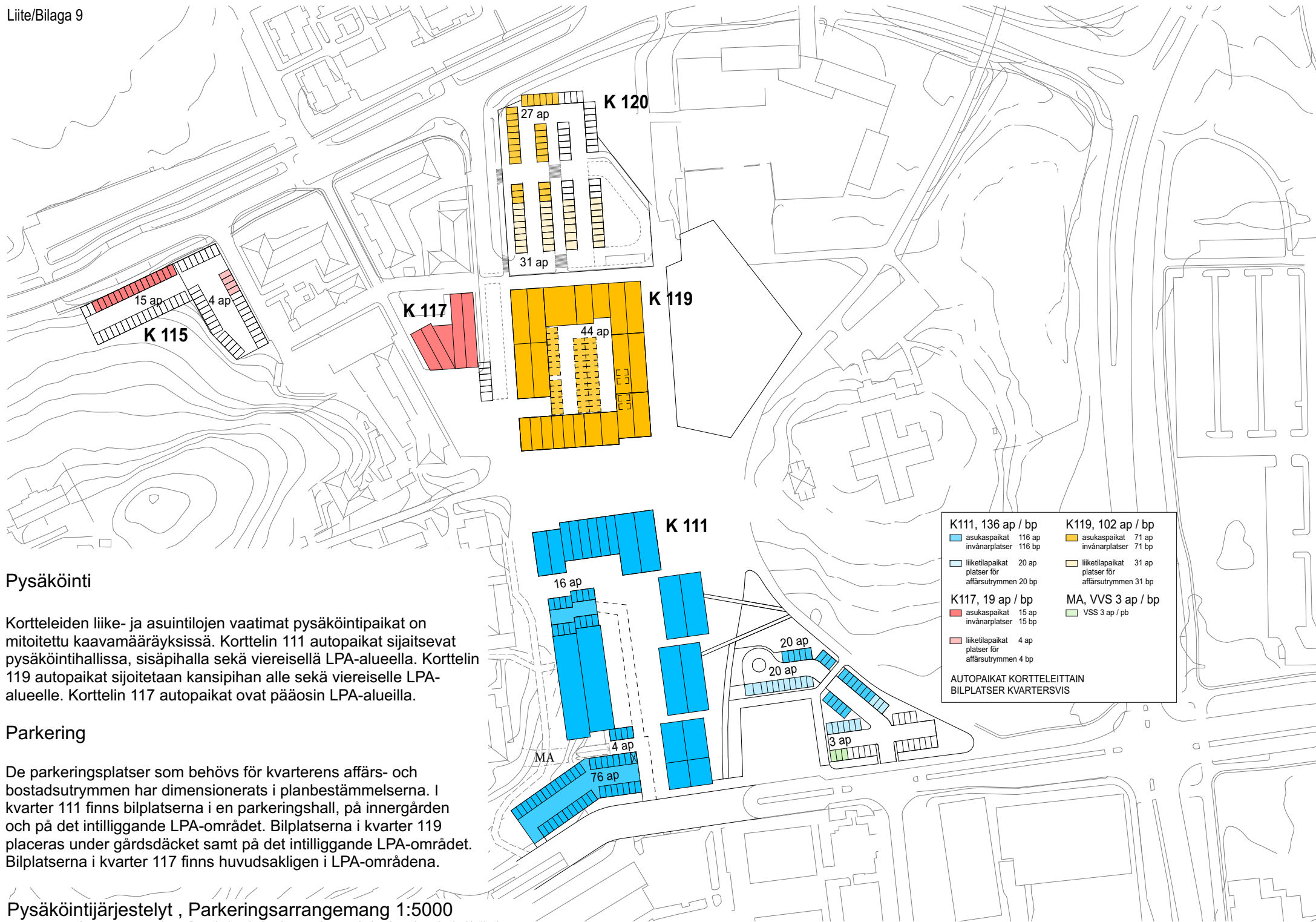
AK-kortteleiden 111, 117 ja 119 pelastautuminen on suunniteltu hybridimallisena. Kortteleiden ulkopuolella oleville tiealueille sijoitetaan tikasautoille nostopaikkoja pelastustoimenpiteitä varten. Asuinkortteleiden sisäpihat ovat pääasiassa omatoimisen pelastautumisen varassa hyödyntäen päällekkäisiä parvekkeita ja niissä olevia pelastautumislukkuja. Kirkkotoriin rajautuvista taloista ja kortteliin 111 Finnsbackan puiston puoleisista asunnoista pelastautaan parvekelukkujen kautta tai kahta erillistä uloskäyntiä hyödyntäen.

## Räddningsplan

Räddningsverksamheten i AK-kvarteren 110, 117 och 119 har planerats som en hybridmodell. På vägområdena utanför kvarteren placeras lyftplatser för stegbilar för räddningsåtgärder, och på den sida av bostadskvarteren som vetter mot gården sker räddningen huvudsakligen på egen hand via balkonger ovanför varandra och deras räddningsluckor.

Pelastusajokaavio, Räddningsschema 1:5000



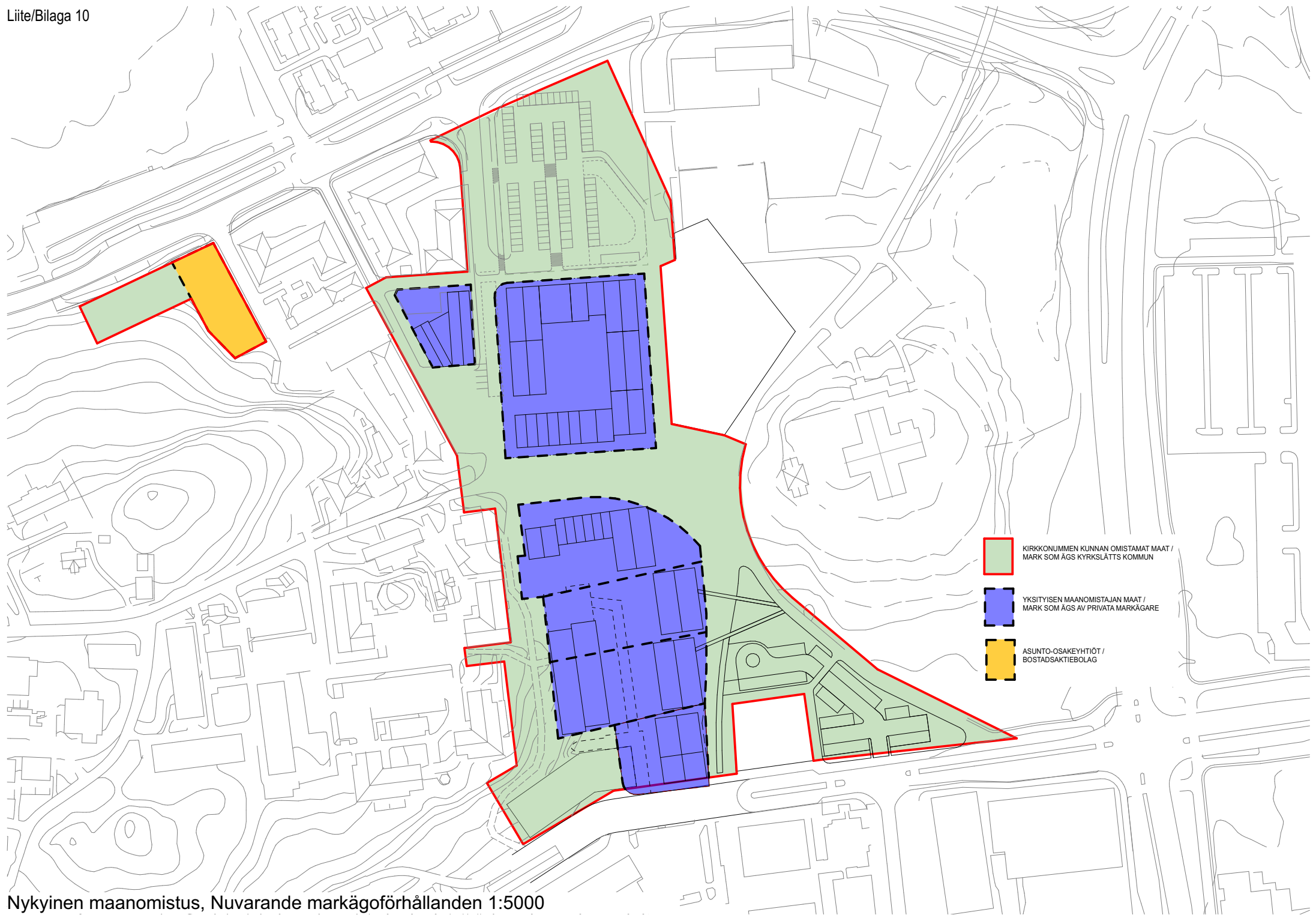


### Pysäköinti

Kortteleiden liike- ja asuintilojen vaatimat pysäköintipaikat on mitoitettu kaavamääräyksissä. Korttelin 111 autopaikat sijaitsevat pysäköintihallissa, sisäpihalla sekä viereisellä LPA-alueella. Korttelin 119 autopaikat sijoitetaan kansipihan alle sekä viereiselle LPA-alueelle. Korttelin 117 autopaikat ovat pääosin LPA-alueilla.

### Parkering

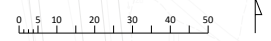
De parkeringsplatser som behövs för kvarterens affärs- och bostadsutrymmen har dimensionerats i planbestämmelserna. I kvarter 111 finns bilplatserna i en parkeringshall, på innergården och på det intilliggande LPA-området. Bilplatserna i kvarter 119 placeras under gårdsdäcket samt på det intilliggande LPA-området. Bilplatserna i kvarter 117 finns huvudsakligen i LPA-områdena.



Tallinmäen asemakaava-alue  
**KIRKKOTORIN**  
**IDEASUUNNITELMA**  
 ESIKOPIO 8.5.2023



-  luonnonkivilaatta
-  kenttäkiveys
-  jk / jk+pp, asfaltti
-  kivituha
-  reikäkivi
-  niitty
-  nurmi
-  perennaistutus
-  istutettava lehtipuu/ kukkiva lehtipuu juuristoritilällä
-  istutettava lehtipuu/ kukkiva lehtipuu
-  istutettava havupuu
-  nykyinen havupuu / lehtipuu
-  yksittäispensas
-  penkki, pöytäryhmä
-  erikoispenkki
-  pyöräteline
-  kiipeilyteline, leikkiväliseen turva-alue
-  istutusten suoja-aita, h=50 cm
-  pyöräily-yhteys
-  LED-pylväsvalaisin, 3000 K (H:6 m)
-  LED-pylväsvalaisin, 3000 K (H:5 m)
-  LED-pylväsvalaisin, 3000 K (H:8 m)
-  LED-pylväsvalaisin (2 kpl), 3000 K (H:8 m)
-  kaava-alueen rajaus (4.5.2023)



Kirkkotorin ideasuunnitelma, Idéplan for Kyrktoget