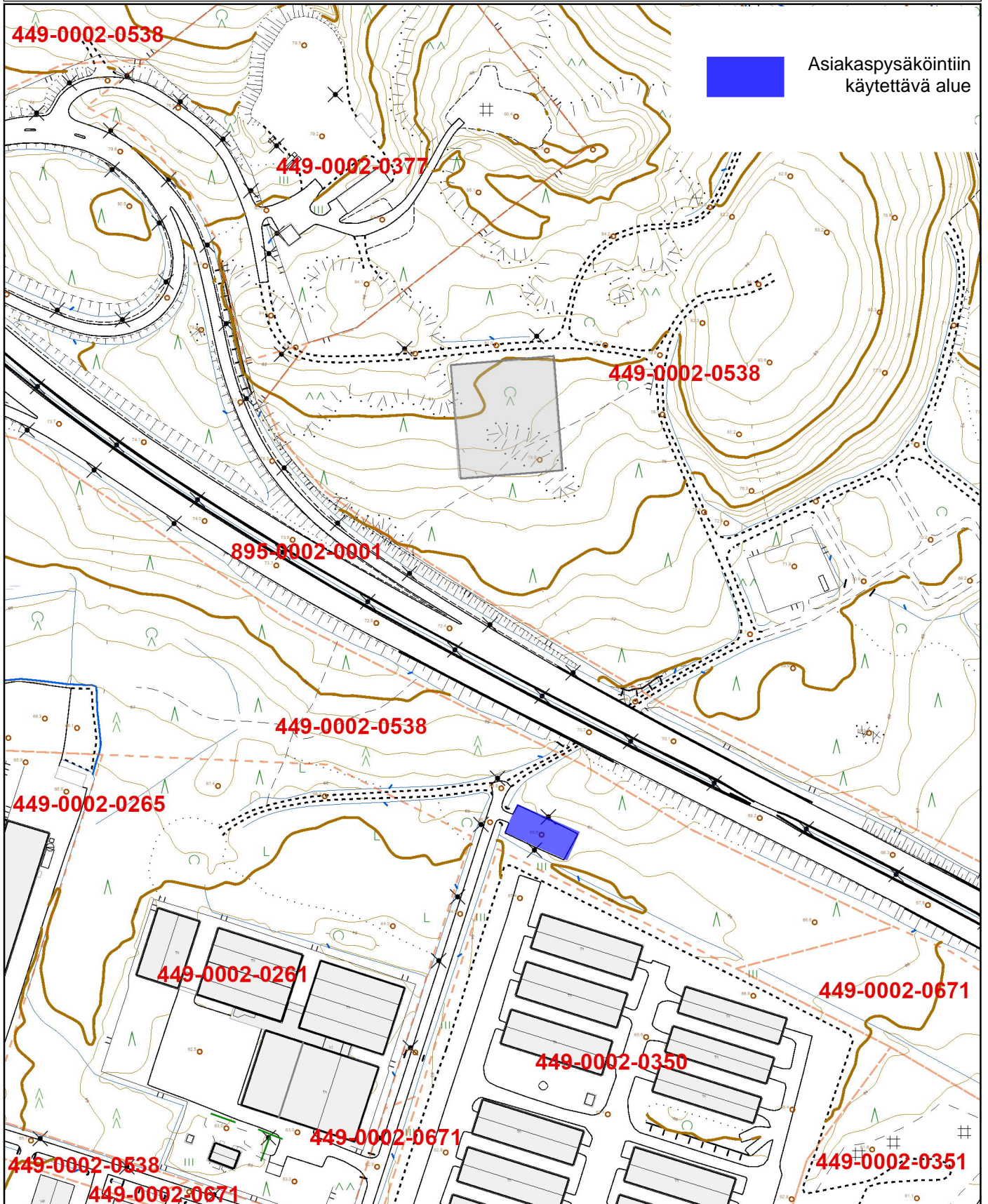


Maanvuokrasopimuksen (dnro 204/10.00.02/2023) liitekartta 2.

Maanvuokrasopimuksen tarkoittama asiakaspysäköintiin käytettävä alue on liitekartalla osoitettu alue Koskis-nimisestä kiinteistöstä RN:o 2:538, kiinteistötunnus 257-449-2-538, Kirkkonummen kunnassa.



KIRKKONUMMEN KUNTA  
KYRKSLÄTT'S KOMMUN  
Tontti- ja paikkatietopalvelut  
Tomt- och geoinformationstjänster

Ote

Utdrag

7.3.2023

kartasta  
karta

1:3 000