

Dnro 332/08.01.04/2023
Sopimus tieosuuden liittämistä
tiekuntaan

Sopimus tieosuuden liittämistä Pikkaraistentien tiekuntaan

SOPIJAOSAPUOLET

Kiinteistön K15T6 257-449-2-614 omistajana:
Kirkkonummen kunta, y-tunnus 0203107-0
PL 20, 02401 Kirkkonummi
jäljempänä tässä sopimuksessa ”*maanomistaja*”

ja

Pikkaraistentien tiekunta,
jäljempänä tässä sopimuksessa ”*tiekunta*”

SOPIMUKSEN PERUSTEET

Sopimus perustuu yhdyskuntatekniikan lautakunnan XX.XX.2023 § XXX päätökseen, joka on saanut lainvoiman, sekä tiekunnan XX.XX.2023 päätökseen.

SOPIMUKSEN TAUSTA

Kiinteistö 257-449-2-614, jäljempänä ”tontti”, sijaitsee Pikkaraiset – Siikajärvi -nimisen ranta-asemakaavan alueella osoitteessa Pikkaraistentie 27. Tontti on ranta-asemakaavassa loma-asuntojen korttelialuetta (kaavamerkintä RA). Tontin hyväksi on perustettu 7 metriä leveä tieoikeus (000-2016-K25679) vuonna 2016 pidetyssä yksityistietoimituksessa (TN:o 2016-523487) kiinteistön 257-449-2-682 alueella. Tontille johtavaa tietä ei ole rakennettu, eikä rakentamatonta osuutta ole liitetty tiekuntaan.

Pikkaraistentien tiekunta on perustettu kiinteistöjen 257-449-2-612 ja 257-449-2-613 väliselle rajalle saakka olemassa olevalle tielle. Tiekuunnan perustamispöytäkirjassa (11.3.2017) todetaan, että kiinteistön RN:o 2:614 omistaja rakentaa tontille johtavan tien omaan lukuun.

Sopimuksen tarkoituksena on liittää Pikkaraistentien loppuosa tiekuntaan liitekartan osoittamalla tavalla. Alue on tiealuetta voimassa olevassa ranta-asemakaavassa.

Dnro 332/08.01.04/2023
Sopimus tieosuuden liittamisestä
tiekuntaan

SOPIMUSEHDOT

1. Maanomistaja vastaa tontille johtavan tien rakentamisesta ja suunnittelusta sekä niistä aiheutuvista kustannuksista. Tien käyttötarve syntyy, kun tontille haetaan rakennuslupaa. Tie tulee rakentaa perustetun tieoikeuden sijainnille, ranta-asemakaavan tiealueelle, kiinteistön 257-449-2-682 alueelle. Rakennettavan tien pituus on noin 40 metriä.
2. Rakennettavan tien tulee olla kuivatukseltaan, ajettavuudeltaan ja kantavuudeltaan vastaavankaltainen kuin tiekunnan ylläpitämä tie. Tie on perustettava suodatinkankaalla ja riittävän isokokoisella kantavalla murskeella. Tien pinta on rakennettava murskeella, jossa hienoainesta (esim. 0-16 mm murske). Tien kuivatus ja hulevesien hallinta on varmistettava rakentamalla tienvarren ojat sekä tarvittaessa tierummut. Rakennettavan tien päähän tulee toteuttaa 15 m²:n (noin 3 m x 5 m) lumitila, jonne tiealueen lumia voidaan aurata. Lumialuetta ei tule sorastaa ja sitä ei saa käyttää pysäköintialueena. Kaivuutyöstä tuleva maa-aines ja kivet tulee toimittaa muualle kuin kiinteistön 257-449-2-682 alueelle elleivät esimerkiksi kivet sovellut rakennettavan tien kantavaksi rakenteeksi tai kuoppien täyttöön. Maanomistaja vastaa kustannuksellaan puiden ja kivien poistamisesta ja poiskuljettamisesta tiealueelta.
3. Maanomistajan on hyväksyttävä suunnitelma rakennettavasta tiestä tiekunnalla ennen rakentamisen aloittamista. Suunnitelmassa tulee esittää kuvaus rakennekerroksista ja kuivatuksesta.
4. Rakennettava tieosuus liitetään tiekuntaan sen valmistuttua ja tiekunnan hyväksytyä sen vastaanotetuksi, jonka jälkeen tiekunta sitoutuu kunnossapitämään rakennettua tietä.
5. Maanomistaja sitoutuu siirtämään sopimuksen tontin uudelle omistajalle.

Dnro 332/08.01.04/2023
Sopimus tieosuuden liittamisestä
tiekuntaan

LIITTEET

- Kartta tiekuntaan liitettävästä tieosuudesta

ALLEKIRJOITUKSET

Tätä sopimusta on tehty kaksi (2) samasanaista kappaletta, yksi molemmille sopijaosapuolille.

K15T6 257-449-2-614



PAIKKA JA AIKA

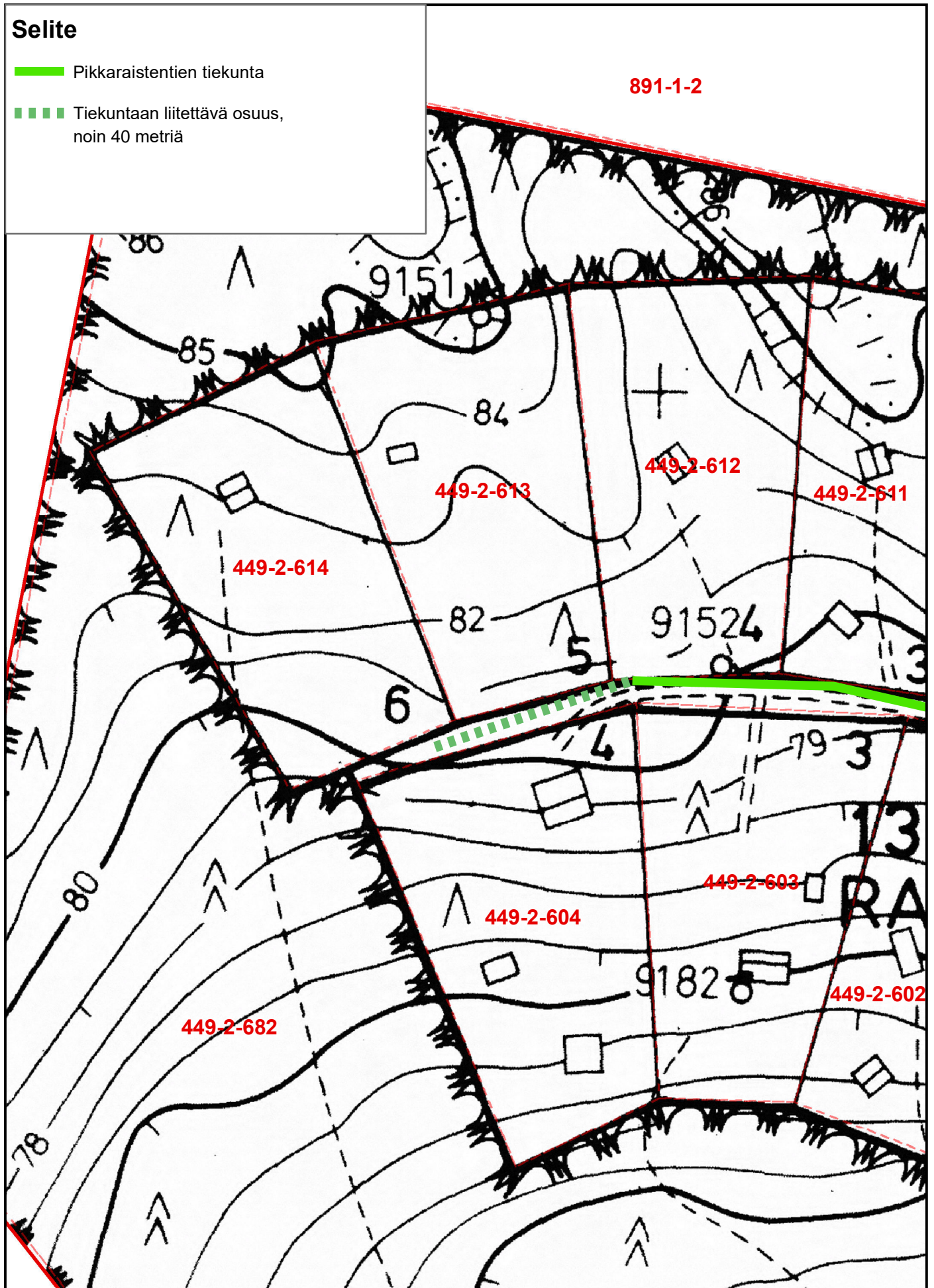
Kirkkonummella _____. päivänä _____ kuuta 2023

Pikkaraistentien tiekunta

Kirkkonummella _____. päivänä _____ kuuta 2023

Selite

-  Pikkaraistentien tiekunta
-  Tiekuntaan liitettävä osuus, noin 40 metriä



KIRKKONUMMEN KUNTA
KYRKSLÄTTS KOMMUN

Tontti- ja paikkatietopalvelut
Tomt- och geoinformationstjänster

1:1 000