

**Kohde 1.**

Kirkkonummen Vesi vesihuollon risteämä

**Kohde 2.**

Asennus suuntaporaamalla Kaapelijatkos. kaapelijatkoksen läheisyydessä kaapelit asennetaan kaivamalla

**Kohde 3.**

Kirkkonummen Vesi vesihuollon risteämä

**Kohde 4.**

Asennus kaivamalla ja lunaradan alitus suuntaporaamalla

**Kohde 5.**

Kirkkonummen Vesi vesihuollon risteämä

**Kohde 6.**

Asennus kaivamalla Kaapelijatkokset 2 x Kirkkonummen Veden vesihuollon risteämä Kaapelireitti Swecon ja Fortumin yhteensovitus suunnitelman mukaisesti

**Kohde 7.**

Sundsbergintien alitus Asennus kaivamalla Kaapelireitti Swecon ja Fortumin yhteensovitus suunnitelman mukaisesti

**Kohde 8.**

Asennus suuntaporaamalla Kaapelijatkos. kaapelijatkoksen läheisyydessä kaapelit asennetaan kaivamalla

Vesihuollon lopullinen asennussyvyys tarkentuu suunnitelmien yhteensovituksessa, Fortumin kaapelilinjan työsuunnittelun tarkentuessa tässä kohdekarttojen mukaisissa kaapeleiden ja vesihuollon risteämäkohdissa. Lupien mukaiset peitesyvydet sekä sovitut suojaetäisyydet tulee täyttää lopullisissa suunnitelmissa.

© Maanmittauslaitos, 2021



Yhteistoimintasopimuksen liite

Suunnitellut  
TLT-B  
Piirtänyt pvm.  
PKO 7.10.2022  
Hyväksynyt pvm.

Mittakaava  
1:10000

Koko

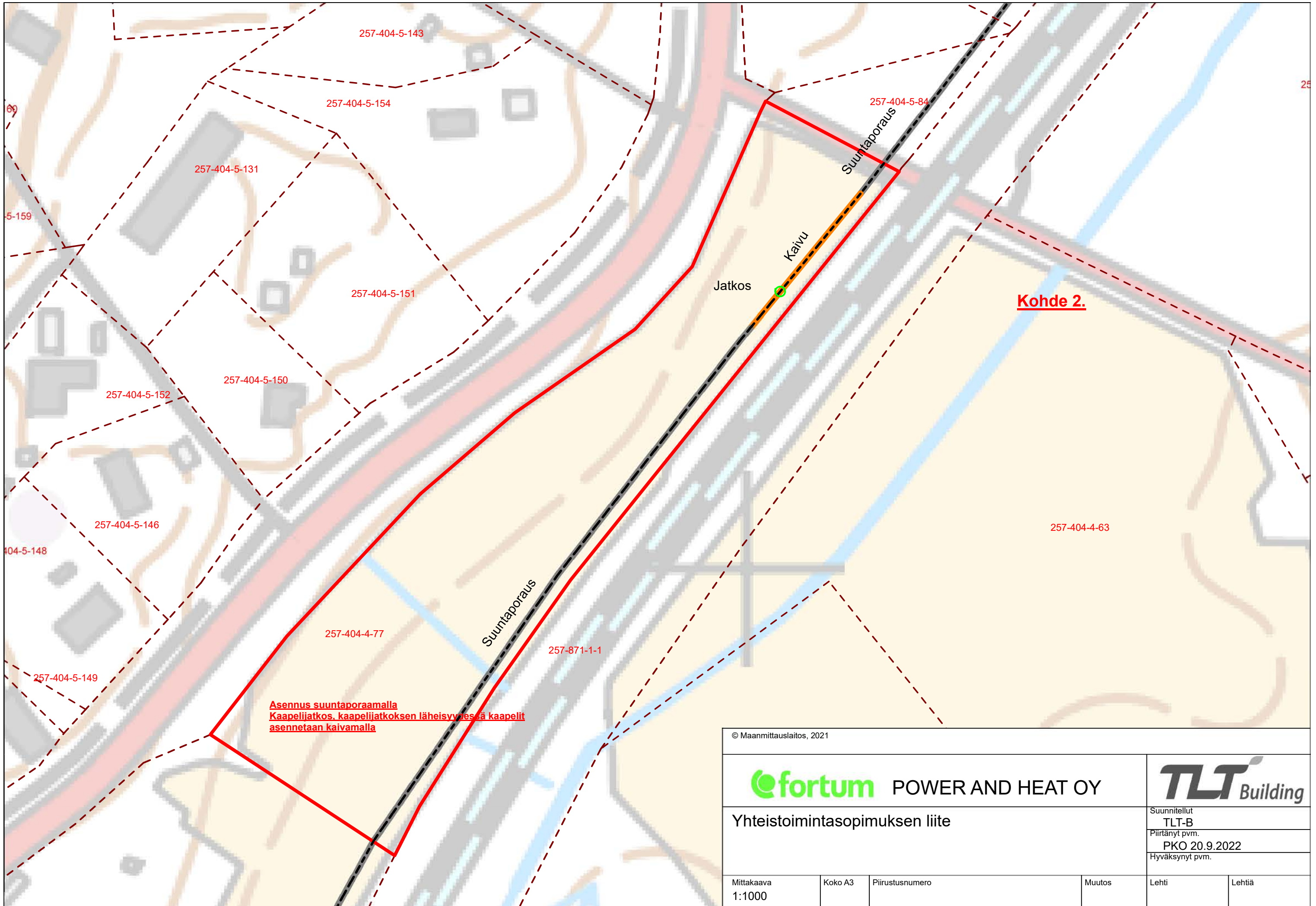
Piirustusnumero

Muutos



Lehti

Lehtiä

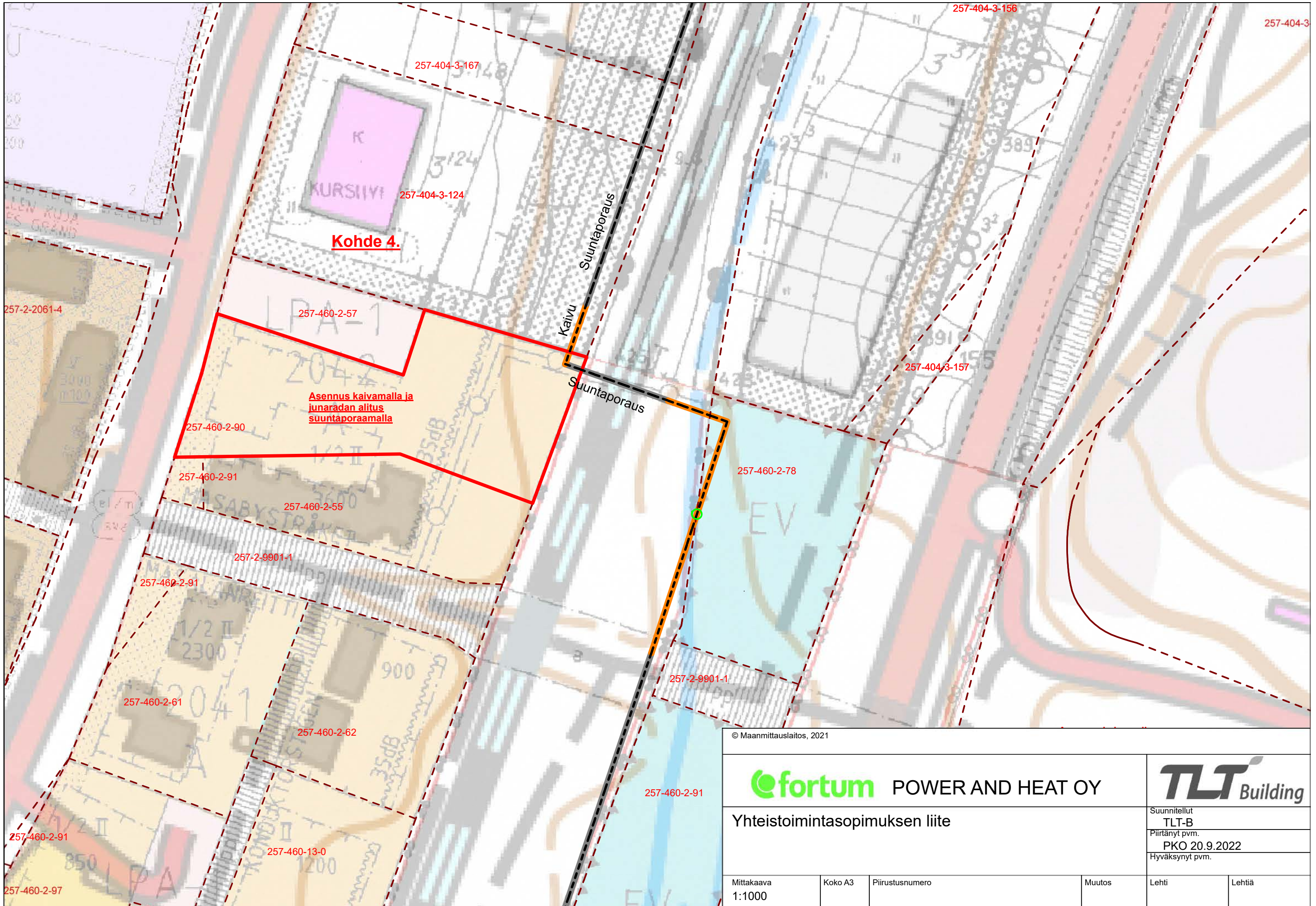




**Asennus suuntaporaamalla**  
Kaapelijatkos, kaapelijatkoksen läheisyydessä kaapeli  
asennetaan kaivamalla

© Maanmittauslaitos, 2021					
 <b>POWER AND HEAT OY</b>					
<b>Yhteistoimintasopimuksen liite</b>				Suunnitellut TLT-B Piirtänyt pvm. PKO 20.9.2022 Hyväksynyt pvm.	
Mittakaava 1:1000	Koko A3	Piirustusnumero	Muutos	Lehti	Lehtiä





© Maanmittauslaitos, 2021

**fortum** POWER AND HEAT OY

**TLT** Building

Yhteistoimintasopimuksen liite

Suunnitellut  
TLT-B  
Piirtänyt pvm.  
PKO 20.9.2022  
Hyväksynyt pvm.

Mittakaava  
1:1000

Koko A3

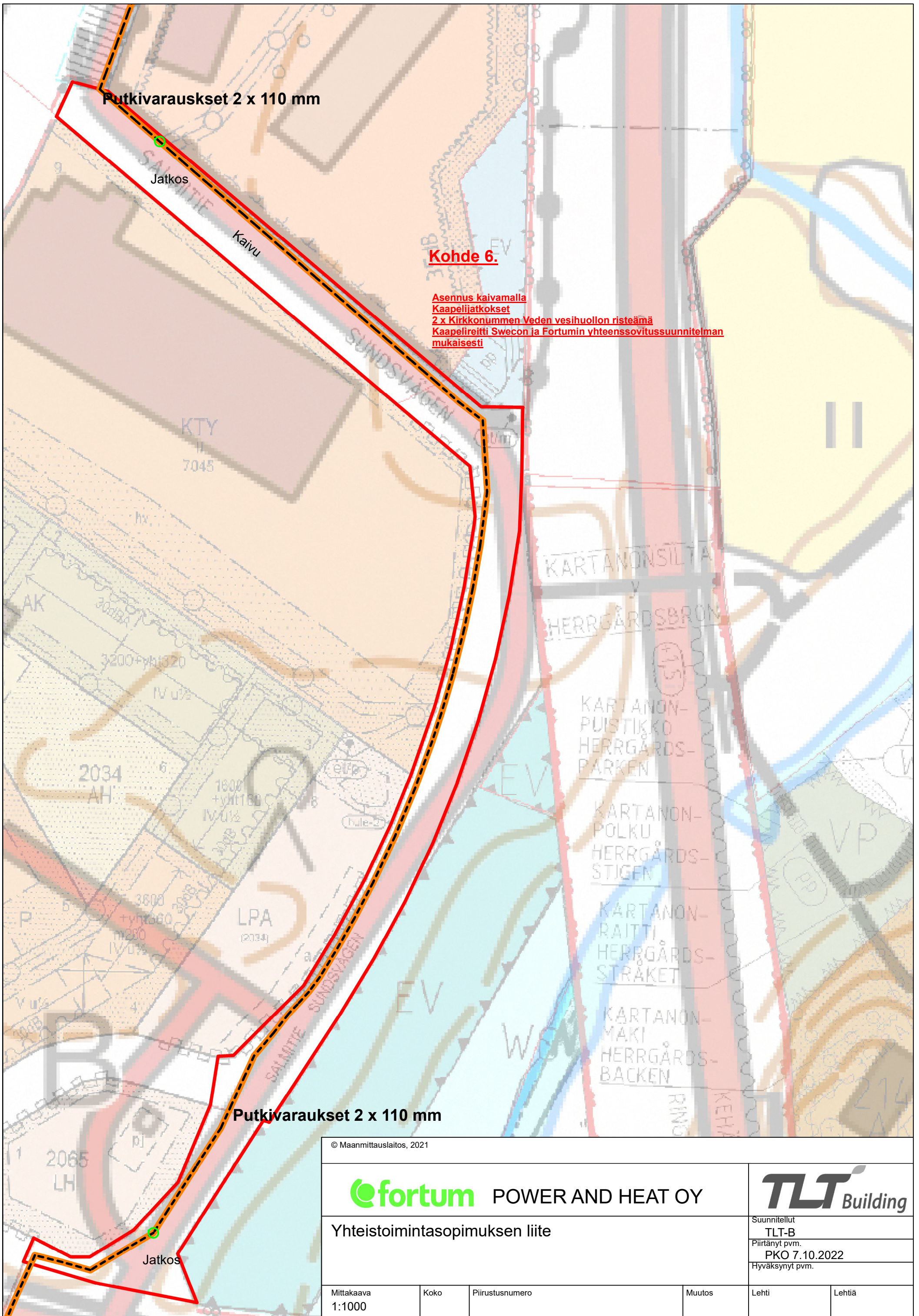
Piirustusnumero

Muutos

Lehti

Lehtiä





Putkivaraukset 2 x 110 mm

Jatkos

Kaivu

**Kohde 6.**

Asennus kaivamalla  
 Käpeli jatkokset  
 2 x Kirkkonummen Veden vesihuollon risteämä  
 Käpeli reitti Swecon ja Fortumin yhteensovitus suunnitelman mukaisesti

KTY  
 7045

2034  
 AH

LPA  
 (2034)

Putkivaraukset 2 x 110 mm

Jatkos

© Maanmittauslaitos, 2021

**fortum** POWER AND HEAT OY

**TLT** Building

Yhteistoimintasopimuksen liite

Suunnitellut  
 TLT-B  
 Piirtänyt pvm.  
 PKO 7.10.2022  
 Hyväksynyt pvm.

Mittakaava  
 1:1000

Koko

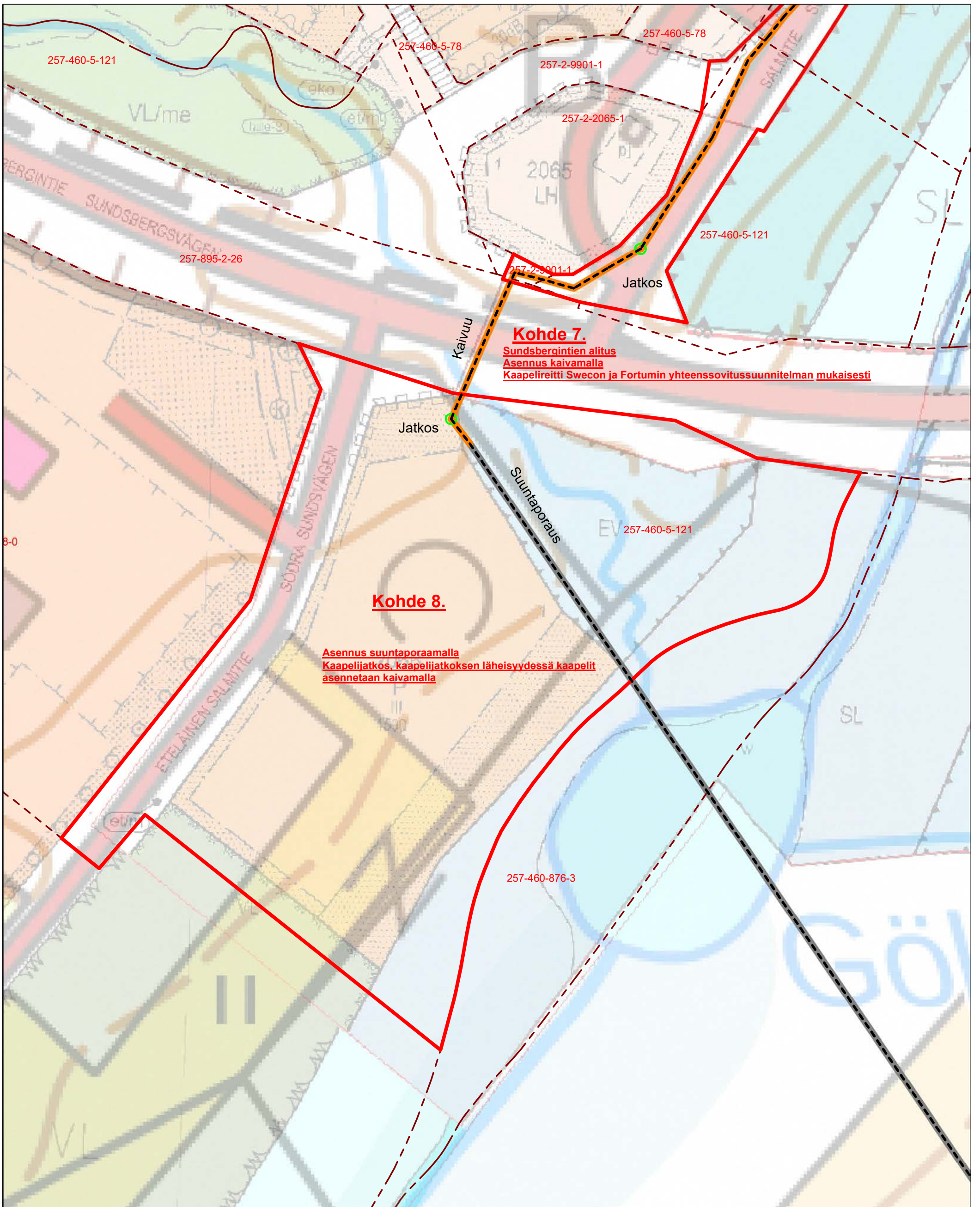
Piirustusnumero

Muutos

Lehti

Lehtiä





**Kohde 7.**  
 Sundsborgsvägen alitus  
 Asennus kaivamalla  
 Kaapelireitti Swecon ja Fortumin yhteensovitus suunnitelman mukaisesti

**Kohde 8.**  
 Asennus suuntaporaamalla  
 Kaapelijatkos, kaapelijatkoksen läheisyydessä kaapelit  
 asennetaan kaivamalla

© Maanmittauslaitos, 2021

**fortum** POWER AND HEAT OY

**TLT** Building

Yhteistoimintasopimuksen liite

Suunnitellut  
 TLT-B  
 Piirtänyt pvm.  
 PKO 20.9.2022  
 Hyväksynyt pvm.

Mittakaava 1:1000	Koko A3	Piirustusnumero	Muutos	Lehti	Lehtiä
----------------------	---------	-----------------	--------	-------	--------