

Määräalan kauppakirja

Kaupan osapuolet

Myyjä: **Kirkkonummen kunta**
Y-tunnus 0203107-0
PL 20, 02401 Kirkkonummi

ja

Ostaja: kiinteistön 257-460-2-48 omistaja

Kaupan kohde

Kaupan kohteena on liitteenä olevalla kartalla osoitettu noin 2500 m²:n suuruinen määräala kiinteistöstä TINA 257-460-2-89 Kirkkonummen kunnassa.

Myytävä määräala on voimassa olevassa yleiskaavassa lähivirkistysaluetta (kaavamerkintä VL) sekä maa- ja metsätalousvaltaista aluetta, jolla on ulkoilun ohjaustarvetta ja/tai ympäristöarvoja (kaavamerkintä MU).

Kaupan perusteet

Kauppa perustuu kunnanhallituksen päätökseen pp.kk.vvvv § XX, joka on saanut lainvoiman.

Muut kauppaehdot

1. Kauppahinta

Kauppahinta on **viisikymmentätuhatta (50 000) euroa**. Kauppahinta maksetaan kaupantekotilaisuudessa myyjän ilmoittamalle pankkitilille.

Viivästyskorko määräytyy korkolain (633/1982) mukaan.

2. Rasitukset ja osuudet yhteisiin alueisiin

Kaupan kohde luovutetaan rasituksista vapaana.

Määräala ei saa osuuksia yhteisiin alueisiin.

3. Omistus- ja hallintaoikeuden siirtyminen

Omistus- ja hallintaoikeus kaupan kohteeseen siirtyvät ostajalle, kun koko kauppahinta mahdollisine viivästyskorkeineen on maksettu myyjälle.

4. Verot ja maksut

Myyjä vastaa kaupan kohteeseen kohdistuvasta kiinteistöverosta sekä muista julkisoikeudellisista maksuista omistusoikeuden siirtymispäivään saakka. Tämän jälkeiseltä ajalta niistä vastaa ostaja.

Ostaja vastaa kaupan kohteen lainhuudon kustannuksista, kaupanvahvistajan palkkiosta, lohkomiskustannuksista sekä varainsiirtoverosta.

5. Rasitteet

Kiinteistön TRÄSKSTRAND 257-460-2-48 hyväksi perustetaan seuraavat kiinteistönmuodostamislain (KML) 154 §:n mukaiset rasitteet Kirkkonummen kunnan omistamien kiinteistöjen 257-460-2-89 ja 257-460-2-26 alueella:

- 4 metriä leveä rasite talousvesijohdolle (KML 154 § 1 mom. kohta 1),
- 4 metriä leveä rasite viemärijohdolle (KML 154 § 1 mom. kohta 4), ja
- 4 metriä leveä rasite sähkö- tai muun sellaisen johdon sijoittamiselle (KML 154 § 1 mom. kohta 5)

Rasitteiden sijainti on osoitettu liitekartalla. Kiinteistö TRÄSKSTRAND RN:o 2:48 vastaa rasitteen kohteena olevien johtojen ja niihin liittyvien laitteiden rakentamisesta, ylläpidosta ja kunnossapidosta.

Rasitteiden perustamisesta ei suoriteta korvausta.

6. Irtain omaisuus

Kaupan yhteydessä ei ole erikseen luovutettu muuta irtainta omaisuutta, eikä sellaisen luovutuksesta ole tehty eri sopimustakaan.

7. Saadut tiedot

Sopijaosapuolet ovat tutustuneet seuraaviin kiinteistöä 257-460-2-89 koskeviin asiakirjoihin:

1. kiinteistörekisteriote,
2. lainhuutotodistus,
3. rasiustodistus, sekä
4. yleiskaavakartta määräyksineen.

Ostaja on tutustunut kaupan kohteeseen.

8. Maaperän pilaantuminen

Ympäristönsuojelulain (527/2014) 139 §:n mukaisesti myyjä ilmoittaa, että kaupan kohteena olevalla alueella ei ole myyjän tiedon mukaan jätteitä tai aineita, jotka saattavat aiheuttaa maaperän tai pohjaveden pilaantumista.

9. Erimielisyyksien ratkominen

Sopijaosapuolet pyrkivät ratkaisemaan tätä sopimusta koskevat erimielisyytensä ensisijaisesti neuvottelemalla.

Mikäli sopijaosapuolet eivät pysty kohtuullisessa ajassa ratkaisemaan erimielisyyksiään neuvottelemalla, ratkaistaan ne jommankumman sopijaosapuolen niin vaatiessa Länsi-Uudenmaan käräjäoikeudessa.

Liitteet

- Kartta myytävästä määräalasta
- Rasitekartta

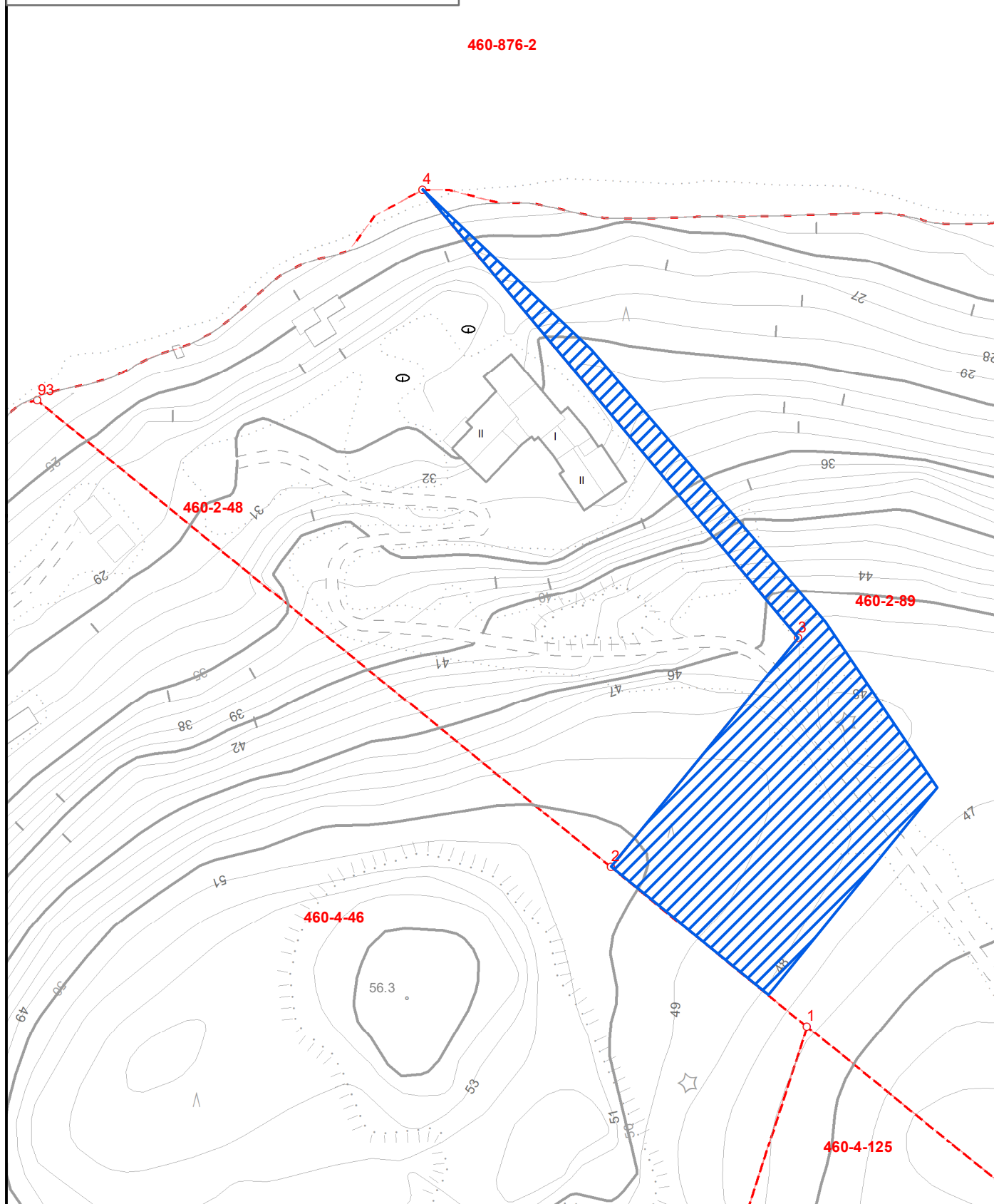
Allekirjoitukset

Tätä kauppakirjaa on laadittu kolme (3) yhtäpitävää kappaletta, yksi myyjälle, yksi ostajalle ja yksi kaupanvahvistajalle.

Selite



Myytävä määräala kiinteistöstä RN:o 2:89,
noin 2500 m²



KIRKKONUMMEN KUNTA
YRKSLÄTTS KOMMUN

Tontti- ja paikkatietopalvelut
Tomt- och geoinformationstjänster

1:1 000