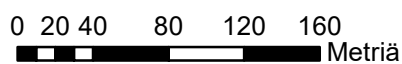


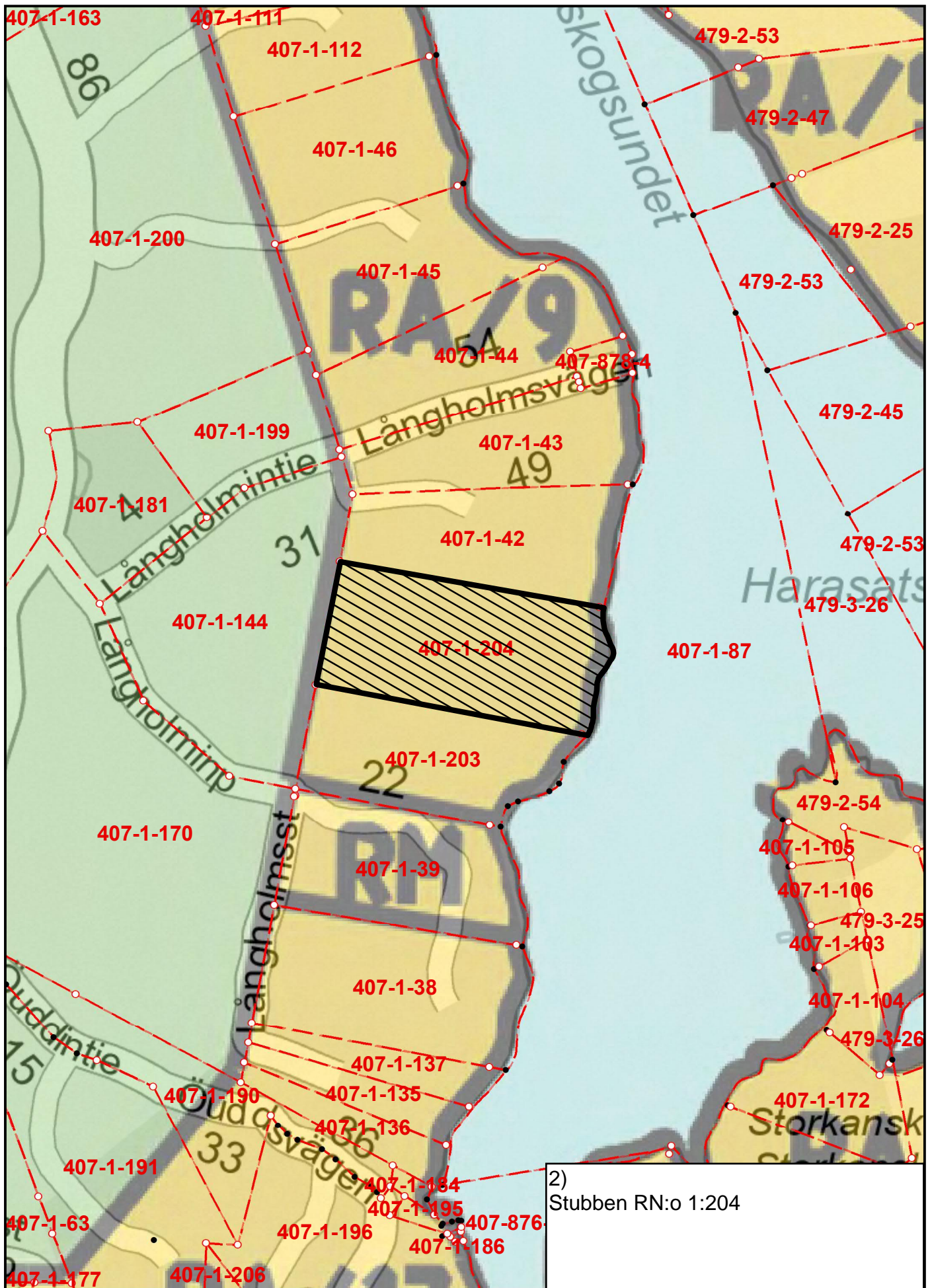
1)
Nyång RN:o 3:236

KIRKKONUMMEN KUNTA
KYRKSLÄTTIS KOMMUN
Tontti- ja paikkatietopalvelut
Tomt- och geoinformationstjänster

Ote yleiskaavasta

1:4 000





KIRKKONUMMEN KUNTA
KYRKSÄTTIS KOMMUN

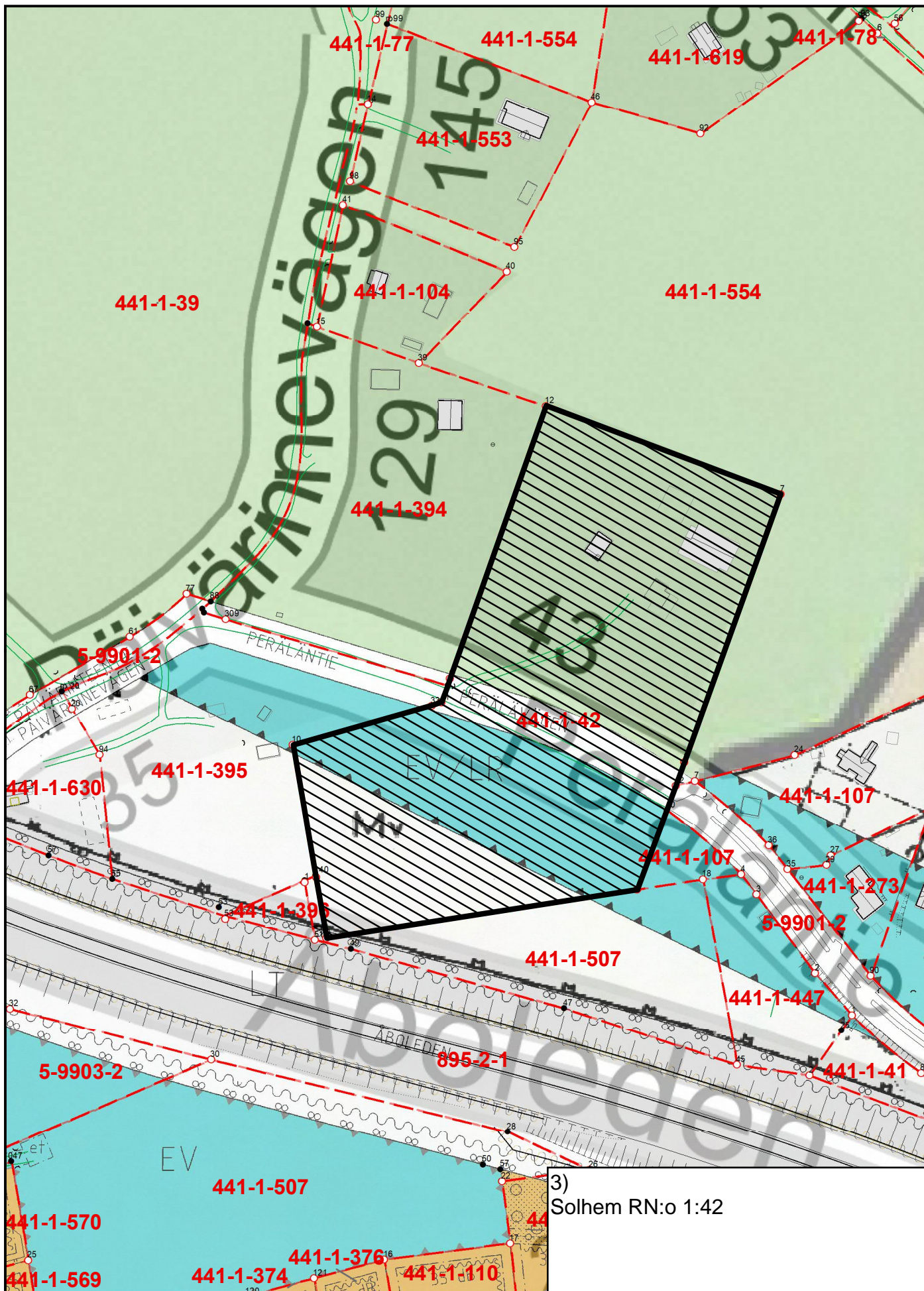
Tontti- ja paikkatietopalvelut
Tomt- och geoinformationstjänster

Ote yleiskaavasta

1:4 000

0 20 40 80 120 160

Metriä

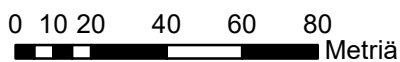


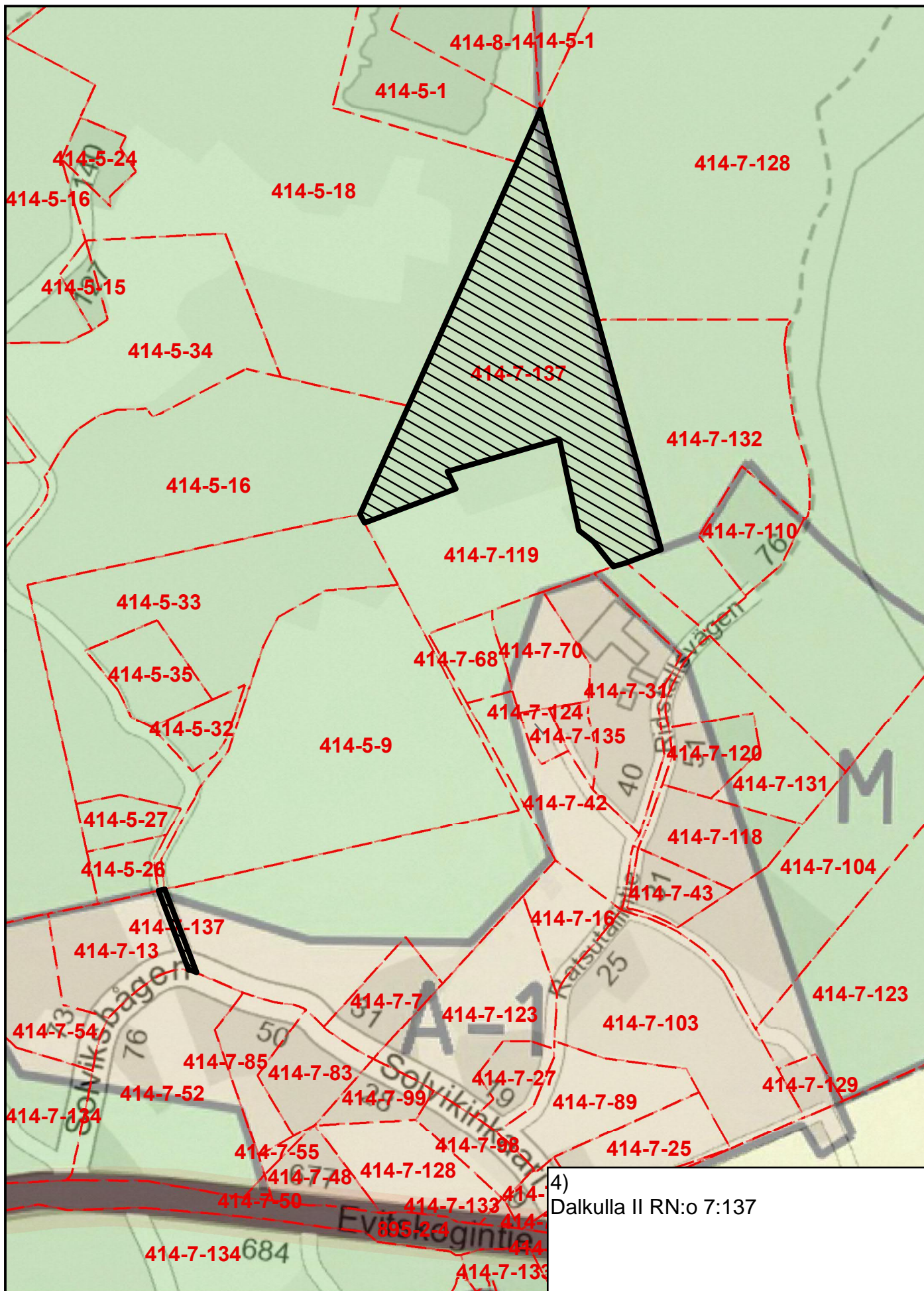
3) Solhem RN:o 1:42

KIRKKONUMMEN KUNTA
 KYRKSLÄTTS KOMMUN
 Tontti- ja paikkatietopalvelut
 Tomt- och geoinformationstjänster

Ote asemakaavasta ja yleiskaavasta

1:2 000



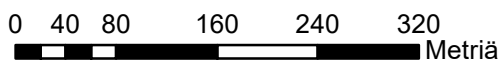


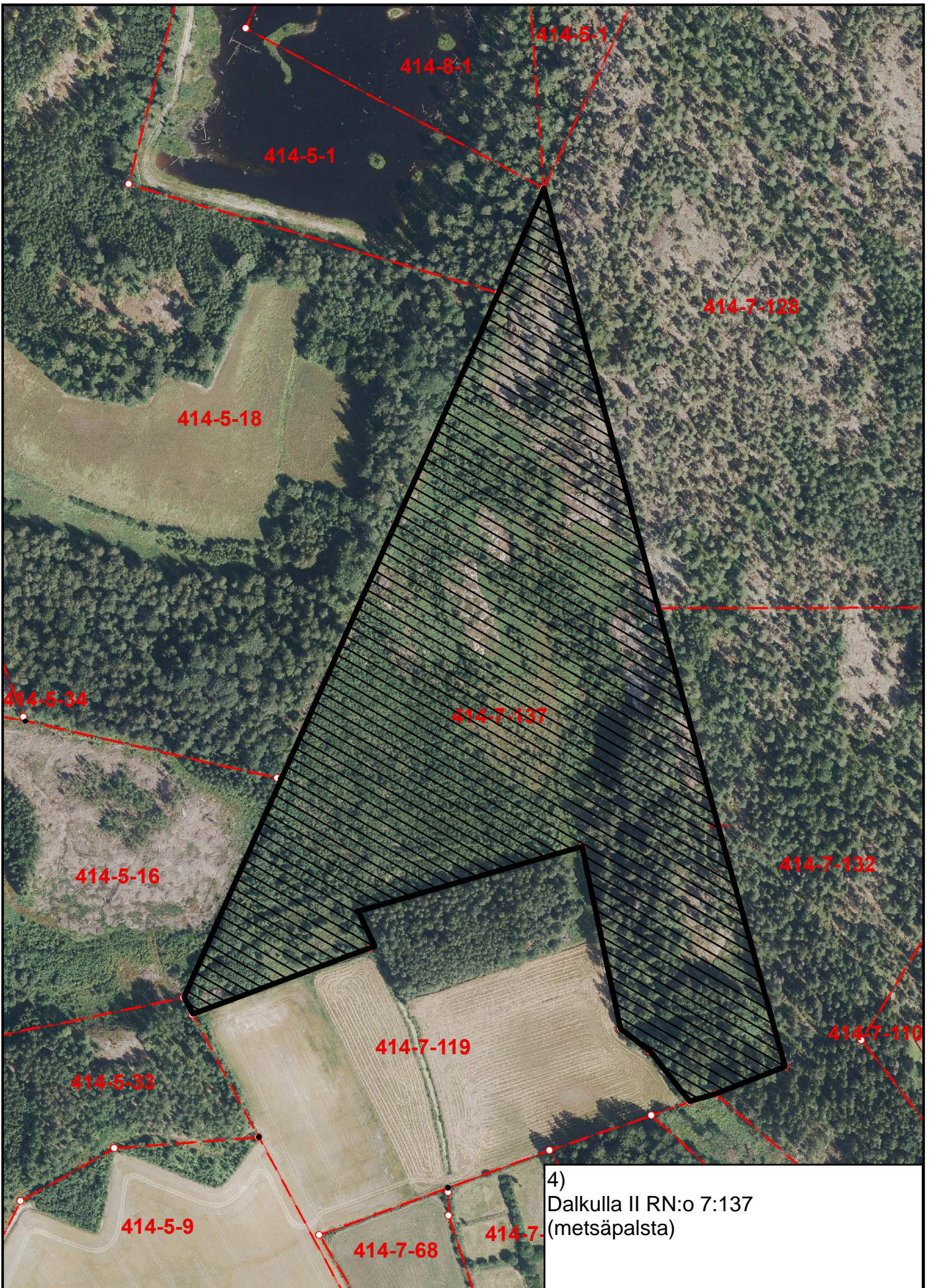
KIRKKONUMMEN KUNTA
KYRKSLÄTTS KOMMUN

Tontti- ja paikkatietopalvelut
Tomt- och geoinformationstjänster

Ote yleiskaavasta

1:6 000





4)
Dalkulla II RN:o 7:137
(metsäpalsta)

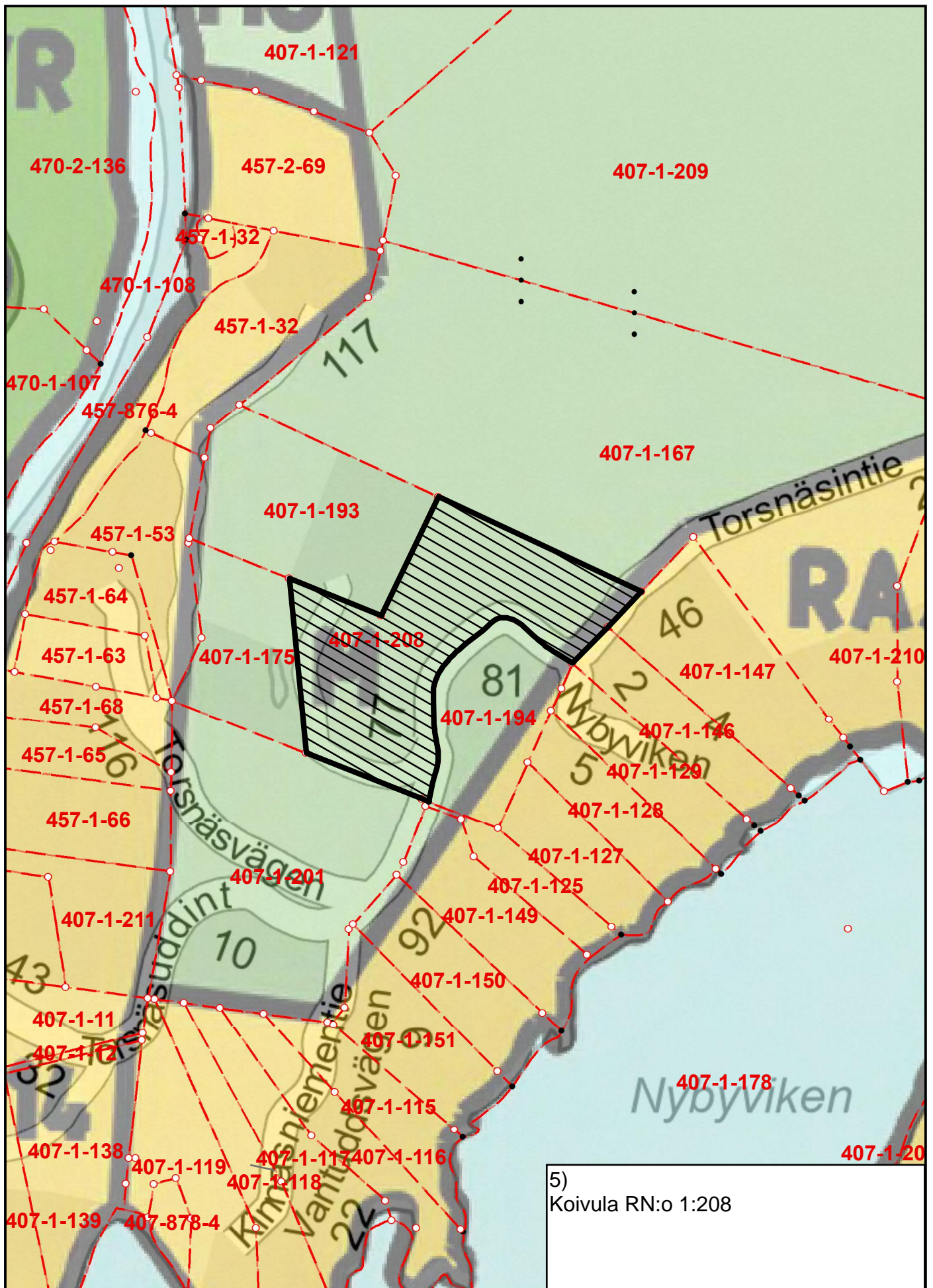
KIRKKONUMMEN KUNTA
KYRKSLÄTTS KOMMUN

Tontti- ja paikkatietopalvelut
Tomt- och geoinformationstjänster

Ilmakuva 2021

1:3 000

0 20 40 80 120 160
Metriä



KIRKKONUMMEN KUNTA
KYRKSLÄTTS KOMMUN

Tontti- ja paikkatietopalvelut
Tomt- och geoinformationstjänster

Ote yleiskaavasta

1:4 000

0 20 40 80 120 160

Metriä