



Kirkkonummen, Vihdin ja Siuntion työllisyysalueen

# Palvelusuunnitelma

# Lupauksemme

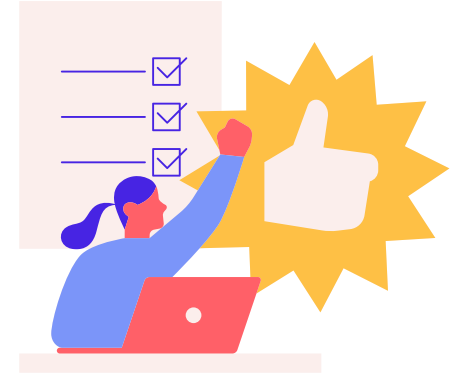
- Yrityselämän tukeminen ja mahdollistaminen
- Osaava, palveleva ja hyvinvoiva työyhteisö
- Luodaan työpaikkoja ja pyritään korkeaan työllisyyteen
- Vastuullinen ja mahdollistava talous

Vaikuttavia työvoimapalveluita lähellä,  
yksilökohtaisesti ja tarvelähtöisesti niin työnhakijoille  
kuin yrityksille



# Strategiset tavoitteet

- Kehitämme toimivat lähipalvelut kaikkiin työllisyysalueen kuntiin.
- Haluamme saada uudistuksesta parhaan hyödyn kuntien elinvoiman näkökulmasta. Hyödynnämme mahdollisuuden kytkeä työvoimapalvelut laajempaan elinvoiman näkökulmaan.
- Kehitämme uusia tapoja ja toimintamalleja tukea työllisyyttä ja elinvoimaa ja tätä kautta pystymme palvelemaan parhaalla tavalla alueen työnhakijoita ja yrityksiä.
- Kehitämme uudenlaisia yhteistyömahdollisuuksia oppilaitosten, hyvinvointialueen, kuntien muun toiminnan ja muiden työllisyysalueiden kanssa.
- Tavoitteenamme on laajaa ja tiivis kumppanuutta kuntien kesken, joka voi toimia hieman eri tasoisena eri kuntien välillä ja suuntaan.



# Toimintaa ohjaavat perusperiaatteet

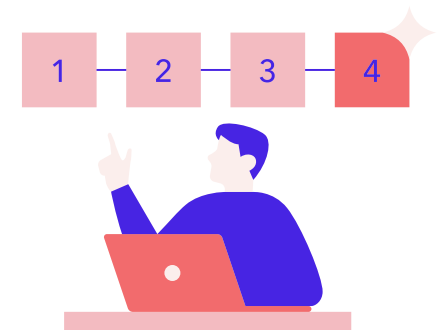
- Olemme joustava ja ketterä toimija, joka kehittää toimintaansa
- Tiedolla johtaminen ja vaikuttavuus ohjaavina toimintaamme, kohdennamme ja johdamme palveluita tiedon perusteella oikea-aikaisesti.
- Sama palvelutaso kaikkiin kuntiin, vaikka ratkaisut voivat olla erilaisia ottaen huomioon paikalliset tarpeet ja toimijat.
- Asiakas keskiöön, suunnittelemme toimintaa asiakastarpeesta lähtien
- Osaava ja sitoutunut henkilöstö on kriittinen onnistumisellemme. Varmistamme henkilöstöressurssien järkevän käytön.
- Kehitämme ja muutamme toimintatapoja, mutta pidämme myös nykyisin toimivia asioita.



# Toiminnan painopisteet

# Henkilökohtainen ja lähipalveluun panostava asiakaspalvelu

- Eheä, tarpeen mukainen asiakaspolku alusta loppuun. Korostamme rinnalla kulkijuutta ja henkilöstön vastuuta asiakkaistaan.
- Toimiva palvelutarvekartoitus, jotta asiakkaan palvelut perustuvat tarpeeseen.
- Viranomaistehtäviemme tulee myös olla työllisyyttä edistävää toimintaa.
- Luomme lähipalvelukonseptin.
- Työnvälitys toimintamme selkeäksi prioriteetiksi.
- Tuotamme palvelut tarkoituksenmukaisimmalla tavalla.
- Kullakin palvelullamme tulee olla selkeä tavoite ja tarkoitus.
- Kaksikielisenä viranomaisena varmistamme palveluidemme saatavuuden myös ruotsiksi.



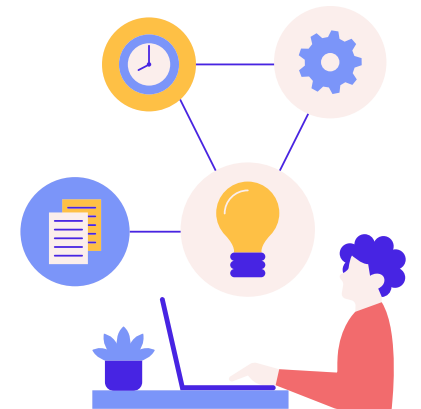
# Henkilökohtainen ja lähipalveluun panostava asiakaspalvelu

- Neuvontapalveluissa keskitymme työnhakua edistävään neuvontaan.
- Tuemme omatoimista työnhakua materiaaleilla ja muilla keinoin.
- Valmennuspalveluiden konsepti vaikuttavuuteen ja palvelutarpeeseen paremmin istuvaksi.
- Hyödynnämme laajasti ekosysteemin palvelutarjontaa, kaikkea ei tarvitse eikä tule tehdä itse.
- Painotamme työvoimaviranomaisen kotoutumiskokonaisuudessa työllistymistä.
- Varmistamme palveluiden saannin myös kotoutumisajan jälkeen tarveperusteisesti.



# Tiivis kytkös kuntien palveluihin ja luodaan uusia toimintatapoja yhdistää työllisyys muuhun elinvoimaan

- Työvoimaviranomaisen prosessit ovat yhdenmukaiset, mutta toimintatavat suunnitellaan kuntakohtaisesti.
- Varmistamme työvoimapalveluiden ja vapaaehtoisten yritysneuvontapalveluiden kytköksen ja tiedonkulun.
- Nuorten osalta nuorisopalvelut ja nuorten työpajat tiiviisti nuorten asiakkaiden palveluihimme mukaan.
- Työvoiman ulkopuolisille kotoutujille selkeä polku työvoimapalveluihin yhteistyössä kuntien kotoutumisen palveluiden kanssa.
- Otamme kuntien muut palvelut huomioon ja hyödynnämme niitä asiakkaiden palvelutarjonnassa.





# Kehitetään uusia tapoja ja toimintamalleja tukea työllisyyttä ja elinvoimaa

- Teemme työnantajayhteistyötä aktiivisesti
- Elinkeinoelämä tärkeäksi tietoväyläksi, johon tukeudumme myös henkilöasiakaspalveluiden toteutuksessa.
- Yhteishankintakoulutukset vahvemmin yhdeksi ratkaisuksi osaamistarpeeseen.
- Hyödynnämme mahdollisuutta suoramarkkinointiin esimerkiksi työpaikoista ja rekrytointitapahtumista kohdennetuille asiakasryhmille ja tuomme tätä mahdollisuutta esiin työnantajille.
- Konseptoimme rekrytointitapahtumat
- Aloittavan yrittäjyyden palvelut tiiviimmin osaksi henkilöasiakaspalveluita, kannustamme yrittäjyyteen, starttirahaan ja yrittäjyyskoulutuksiin.
- Työnvälitys keskeiseksi ja luontevaksi palveluksi niin henkilö- kuin työnantaja-asiakkaiden osalta.
- Kohdistamme palkkatukea nykyistä voimakkaammin yksityiselle sektorille.



# Kehitetään uudenlaisia yhteistyömahdollisuuksia

- Hyödynnämme laajemmin oppilaitosten palveluita ja tiivistämme yhteistyötä oppilaitosten kanssa.
- Oppilaitokset ovat keskiössä kun ratkaisemme osaamiskapeikoista johtuvaa kohtaantoa.
- Oppilaitosyhteistyö ei rajoitu kuntarajoihin.
- Teemme tiivistä yhteistyötä joustavasti muiden työvoimaviranomaisten kanssa, erityisesti viranomaistyön ja yhteishankintojen osalta.
- Varmistamme tiiviin yhteydenpidon hyvinvointialueen ja Kelan kanssa, yhteisten asiakkaidemme palveluiden varmistamiseksi.



Kirkkonummen, Vihdin ja Siuntion  
**Työvoimapalvelut**



Kirkkonummen, Vihdin ja Siuntion  
**Työvoimapalvelut**

