

Espoon yleiskaava 2060



Espoon yleiskaava 2060



Espoon yleiskaava 2060 on Espoo-tarinan mukainen suunnitelma maankäytön kehityksen suuntaviivoista vuoteen 2060 asti.

Lähtökohtina MRL ja muut lait, VAT:it, Uusimaa-kaava 2060, MAL-yhteistyö

Yleiskaavalla **varaudutaan hallitusti** Espoon väestöennusteiden mukaiseen kasvuun yli 500 000 asukkaaseen.

Yleiskaavaluonnos **nähtävillä ja lausuttavissa 3.6.-3.9.2024.**

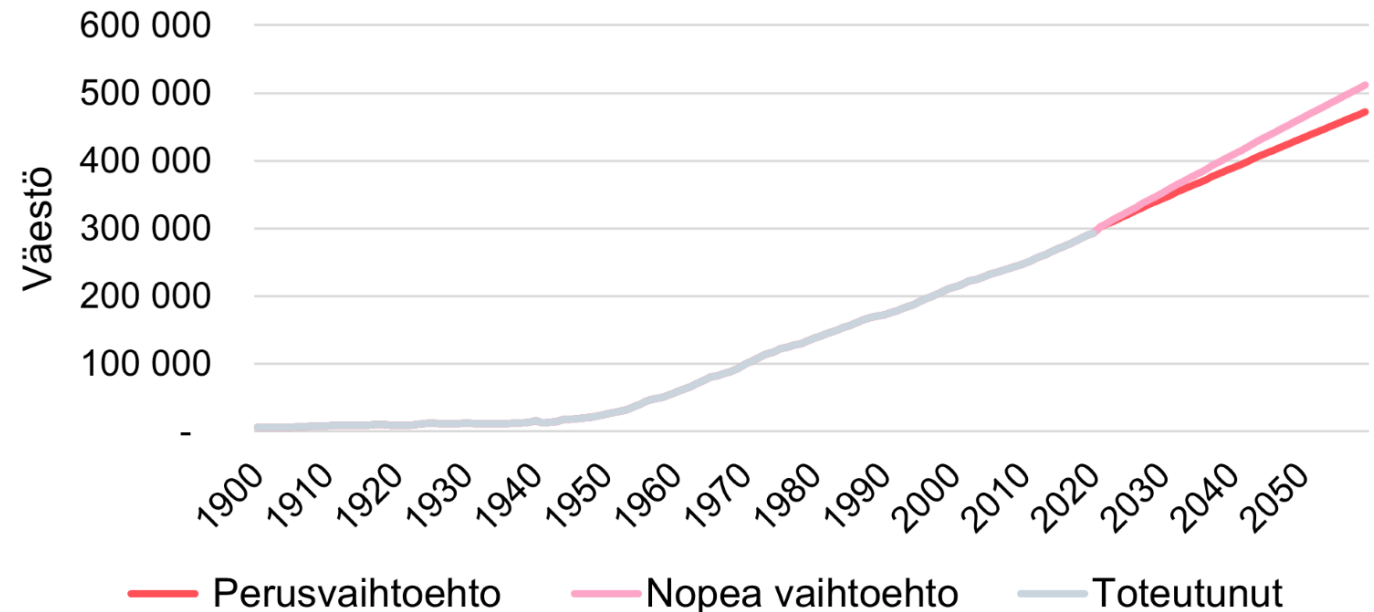
Espoo kasvaa edelleen

Espoon väestö on kasvanut lähes **lineaarisesti** vuodesta 1960, ja se on ollut pitkään **yksi Suomen nopeimmin kasvaneista kunnista**.


Väestö on kasvanut keskimäärin 3 900 henkeä vuodessa viimeisen 70 vuoden aikana, eikä minkään vuosikymmenen keskimääräinen kasvu ole poikennut merkittävästi tästä tasosta.

Viimeisen **10 vuoden aikana** Espoon väestö on kasvanut keskimäärin reilut **4 500 henkeä** vuodessa.

Espoon väestö 1900-2021 ja ennusteet vuoteen 2060




Yleiskaavan tavoitteista suunnittelun suuntaviivat



Espoo kasvaa
ja tiivistyy
kestävästi.



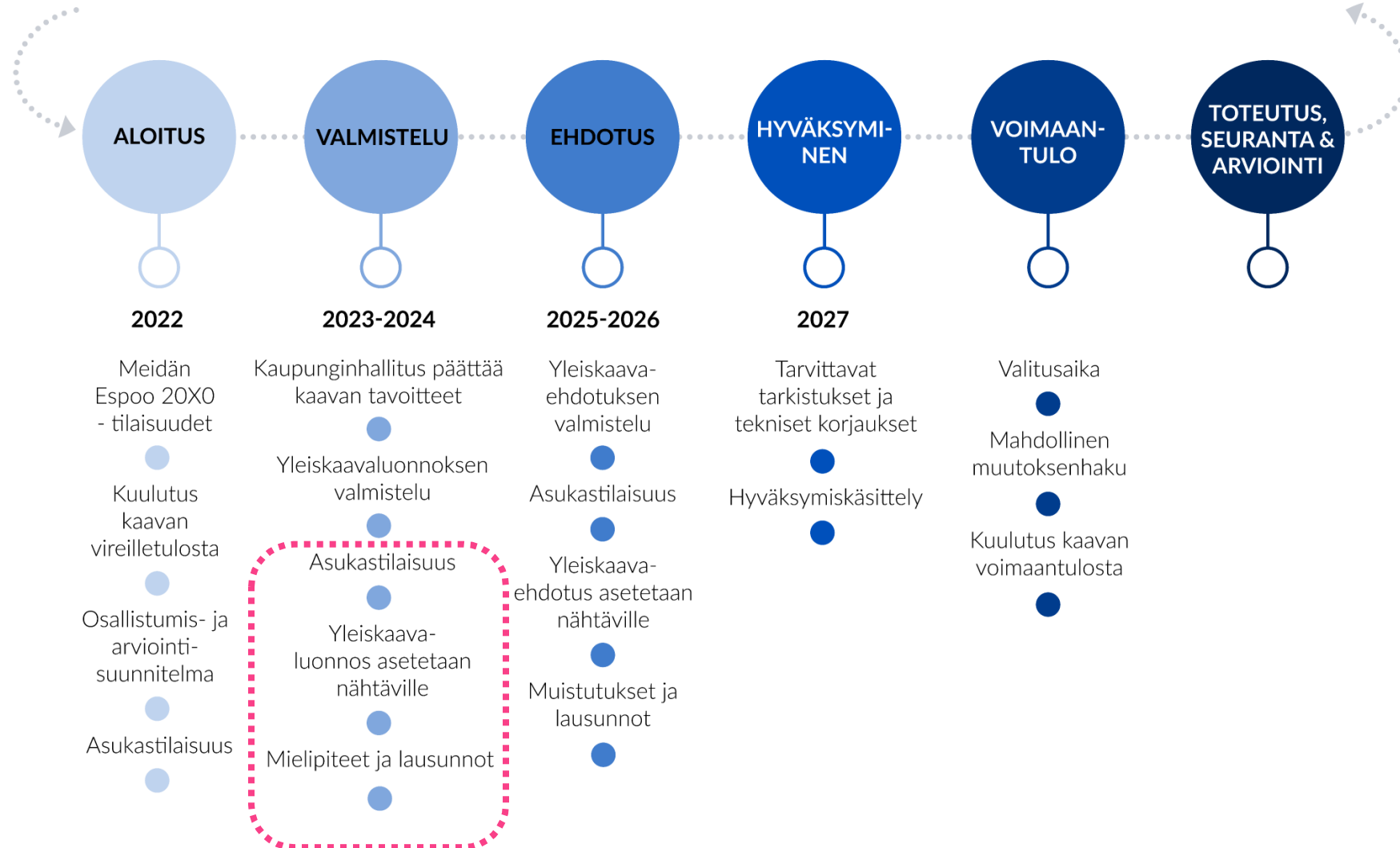
Espoo on
viihtyisä ja
luonnonläheinen.



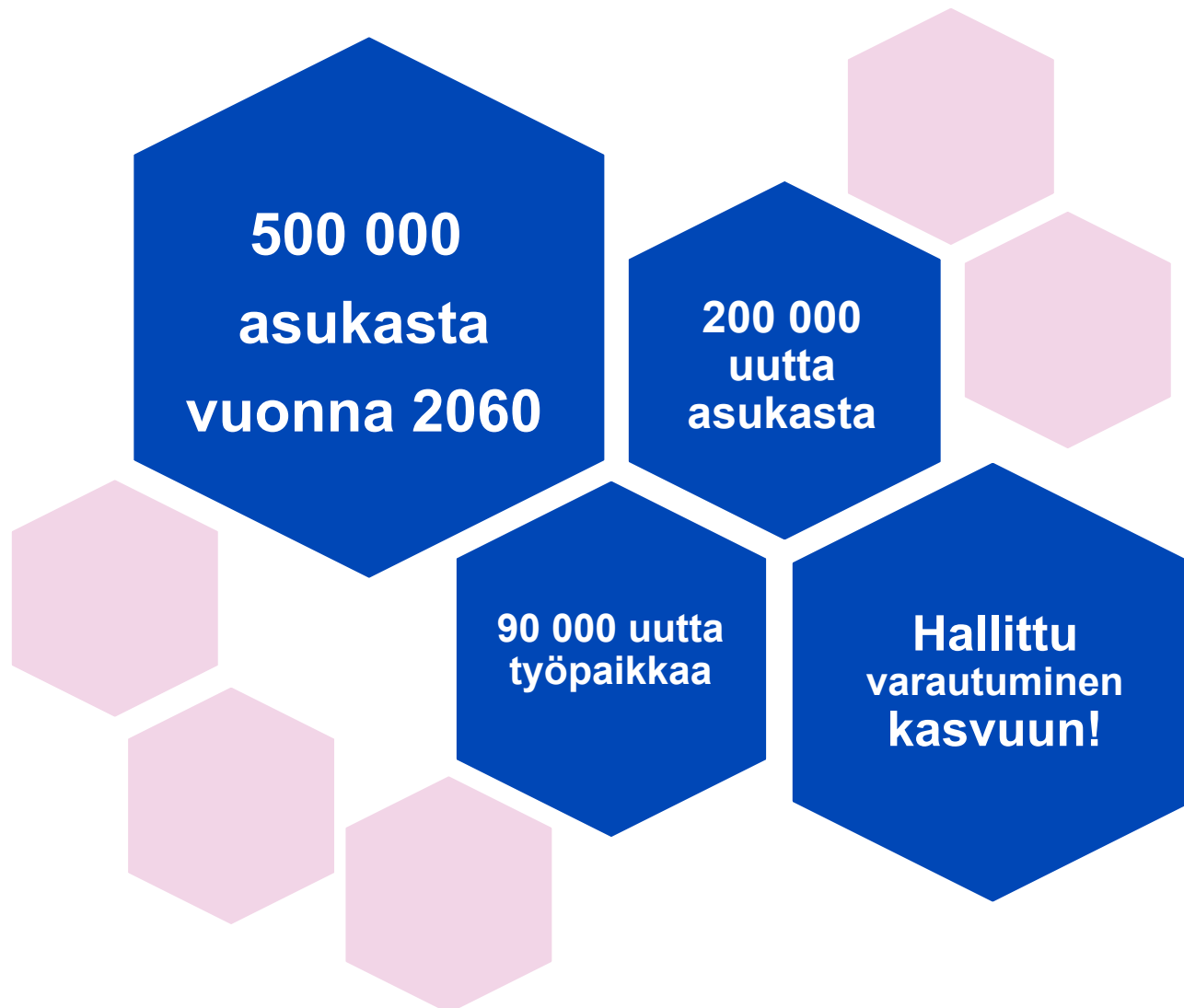
Espoo on
ilmastoviisas
verkostokaupunki.

Tavoitteet perustuvat laajaan vuoropuheluun niin asukkaiden kuin päättäjien kanssa.
Tavoitteet hyväksytyt kaupunginhallituksessa 13.3.2023.

Yleiskaavaluonnos on keskustelun avaus



Espoon yleiskaava 2060 lyhyesti



Suunnittelualueena koko kaupunki

Kaupungin tasapainoinen kehittäminen

- Viisi kaupunkikeskusta ja niiden välillä toimivat yhteydet
- Kaupunkilaisille tärkeiden arvojen turvaaminen – virkistysalueet, luonto, viihtyisät pientaloalueet

Toimiva liikennejärjestelmä – joukkoliikenteen kulkutapaosuuksien kasvu pitkällä aikavälillä

Merkittävä osa kasvusta hyväksytyjen ja voimassa olevien yleis- ja asemakaavojen alueille

Kasvua ei tavoitella – ennusteiden mukaiseen kasvuun varaudutaan sen hallitsemiseksi.

Mistä yleiskaava koostuu?

Kaavakartta

merkintöineen ja määräyksineen.

Selostus,

jossa kuvataan muun muassa suunnitelman lähtökohdat, sisältö ja keskeiset vaikutukset.

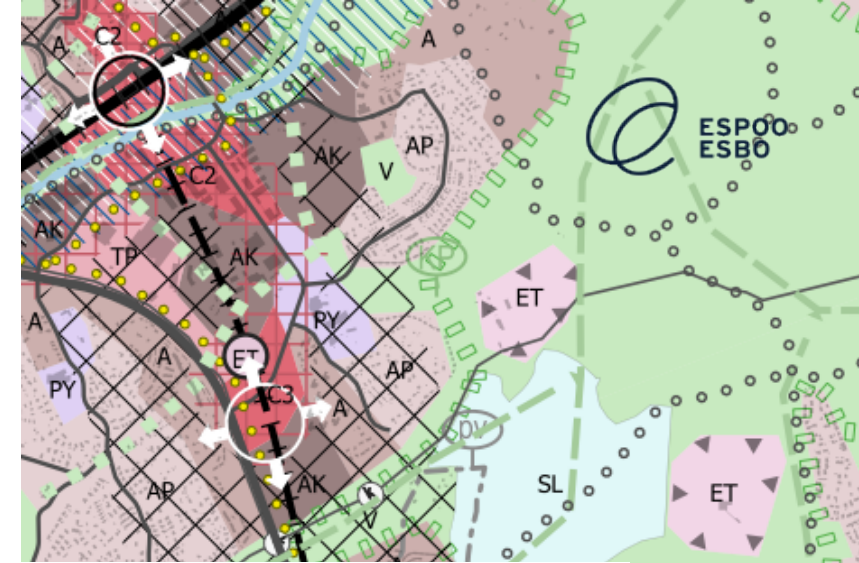
Selvityksiä,

joita on laadittu suunnittelun tueksi.

Yleiskaavan aineistot löytyvät kaavan nettisivuilta:

www.espoo.fi/yleiskaava2060

YLEISKAAVA 2060



ESPOON YLEISKAAVA 2060

Yleiskaavaluonnoksen selostus

28.2.2024

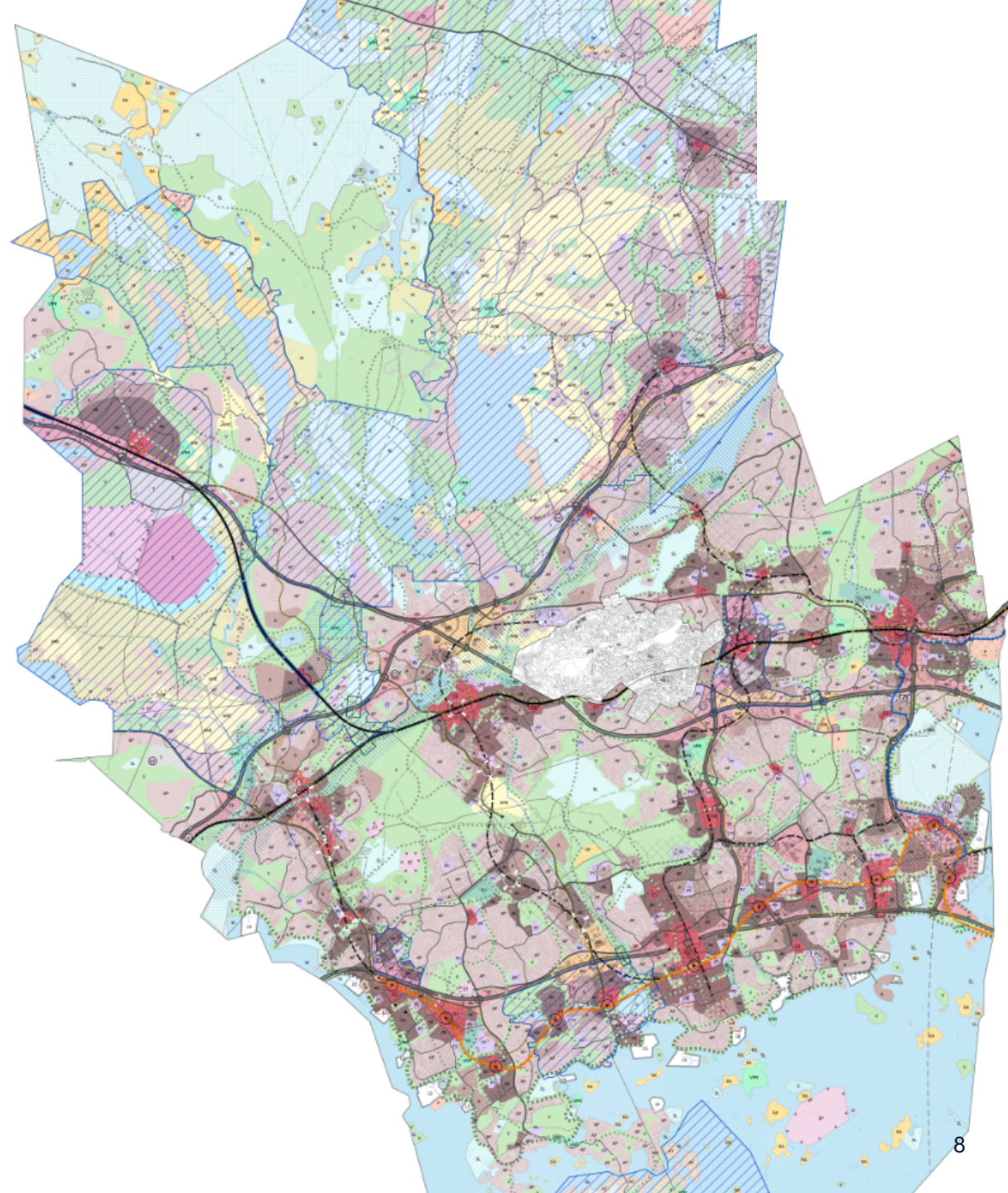
Kaupunkisuunnittelukeskus
Yleiskaavoitus



Asianumero 1853/10.02.02/2022
Aluenumero 800100

Strateginen aluevarauskaava

- Osoittaa maankäytön tavoitetilan koko kaupungissa vuonna 2060
 - Säilyvät alueet, kehittyvät alueet ja uudet suunnitelmat
- Nostaa esiin maankäytön suuret linjat
 - Raideverkon kokonaisuus – uutena Espoon keskuksen Länsimetroon kytkevä metro/pikaraitiotie Espoon keskus (Jorvi) – Matinkylä
- Yleispiirteiset aluevaraukset, yhteydet ja toiminnot ohjaavat asemakaavoitusta ja muuta tarkempaa suunnittelua
 - Ekologinen verkosto, virkistysverkosto
 - Keskuspuiston turvaaminen ja laajentaminen



Kaupunkirakenteen rautalankamalli

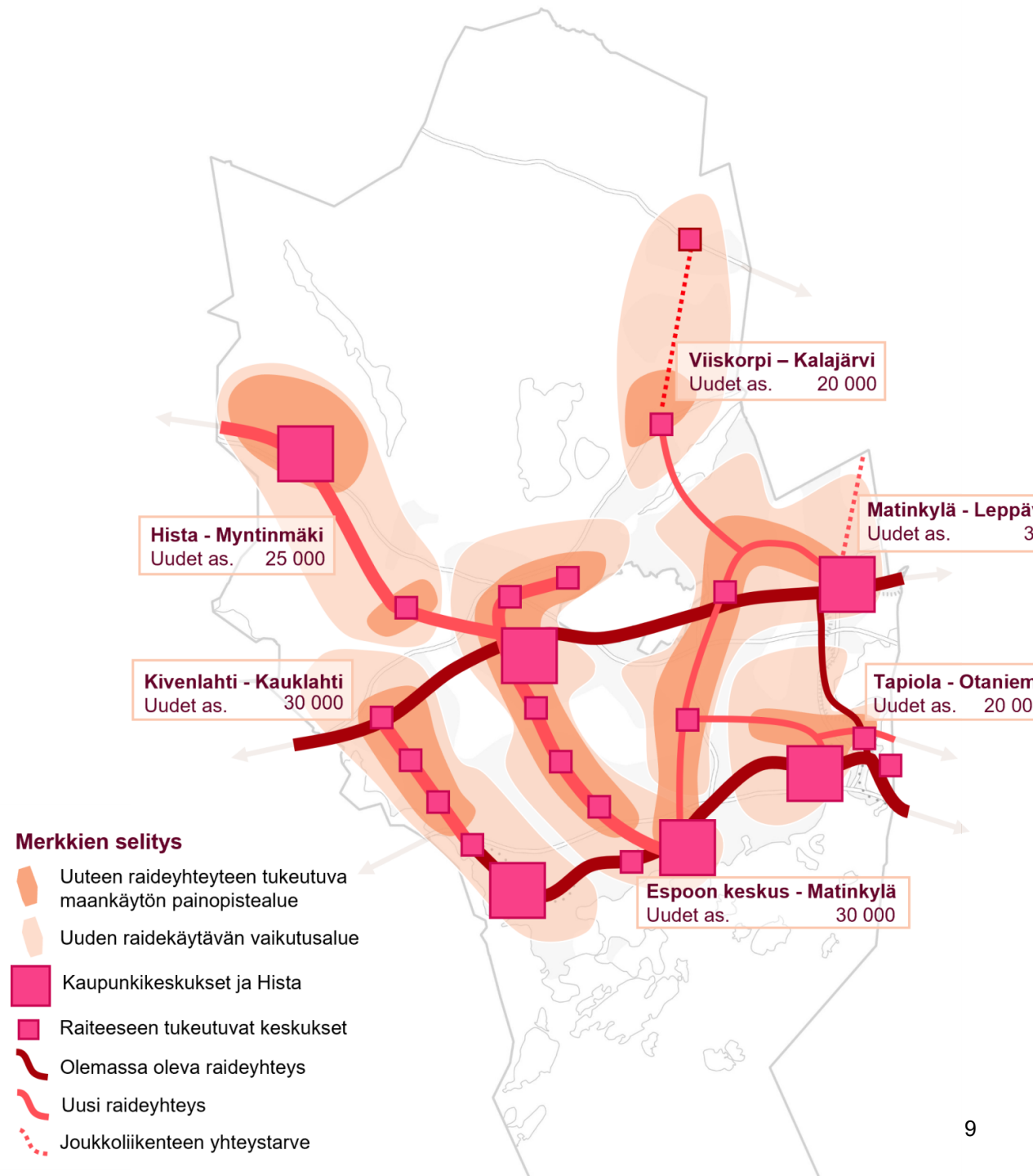
Varaudutaan noin 200 000 uuteen asukkaaseen vuoteen 2060 mennessä.

Uusista asukkaista n. 75% uusiin ratakäytäviin ja loput 25% nykyisten raiteiden varsille tai muualle kaupunkiin.

Kokonaisuudessaan uusista asukkaista noin 85% kuvassa esitetyn raideverkon läheisyyteen.

Uudet raidekäytävät ja niiden maankäyttö kytkevät rantaradan ja metron raidekäytävät yhteen ja vahvistavat Espoon keskuksen roolia osana kaupunkikeskusten verkkoa.

Kuvassa raideliikenteen verkko ja sen varteen sijoittuva maankäyttö sekä suuntaa-antavat uusien asukkaiden määrät uusien raidekäytävien varsilla.



Yleiskaavan raideliikenteen ratkaisut

1. MAJOMALE Matinkylä-Suurpelto-Leppävaara pikaraitiotie

- Selvitetään lisää mahdollisia linjanvarren reittivaihtoehtoja

2. Metron jatkaminen Kivenlahdesta Kauklahteen

- Ajallisesti riippumaton muun raideverkon kehittämisestä

3. Matinkylä - Espoon keskus (- Jorvi)

- Uusi metrolinja Tapiolasta Matinkylän kautta Espoon keskukseen
- Vaihtoehtona Matinkylä - Espoon keskus pikaraitiotie
- Yleiskaavatyön aikana vaihtoehtojen tarkempi vertailu ja vaikutusten selvittäminen, ml. mahdolliset jatkohaaraoptiot Espoon keskuksesta Jorviin sekä Tapiolasta Haukilahteen

4. Länsirata

- Histan suunnan ratayhteys ja maankäytön kehittäminen kytkeytyvät Länsiradan mahdollisiin toteuttamispäätöksiin

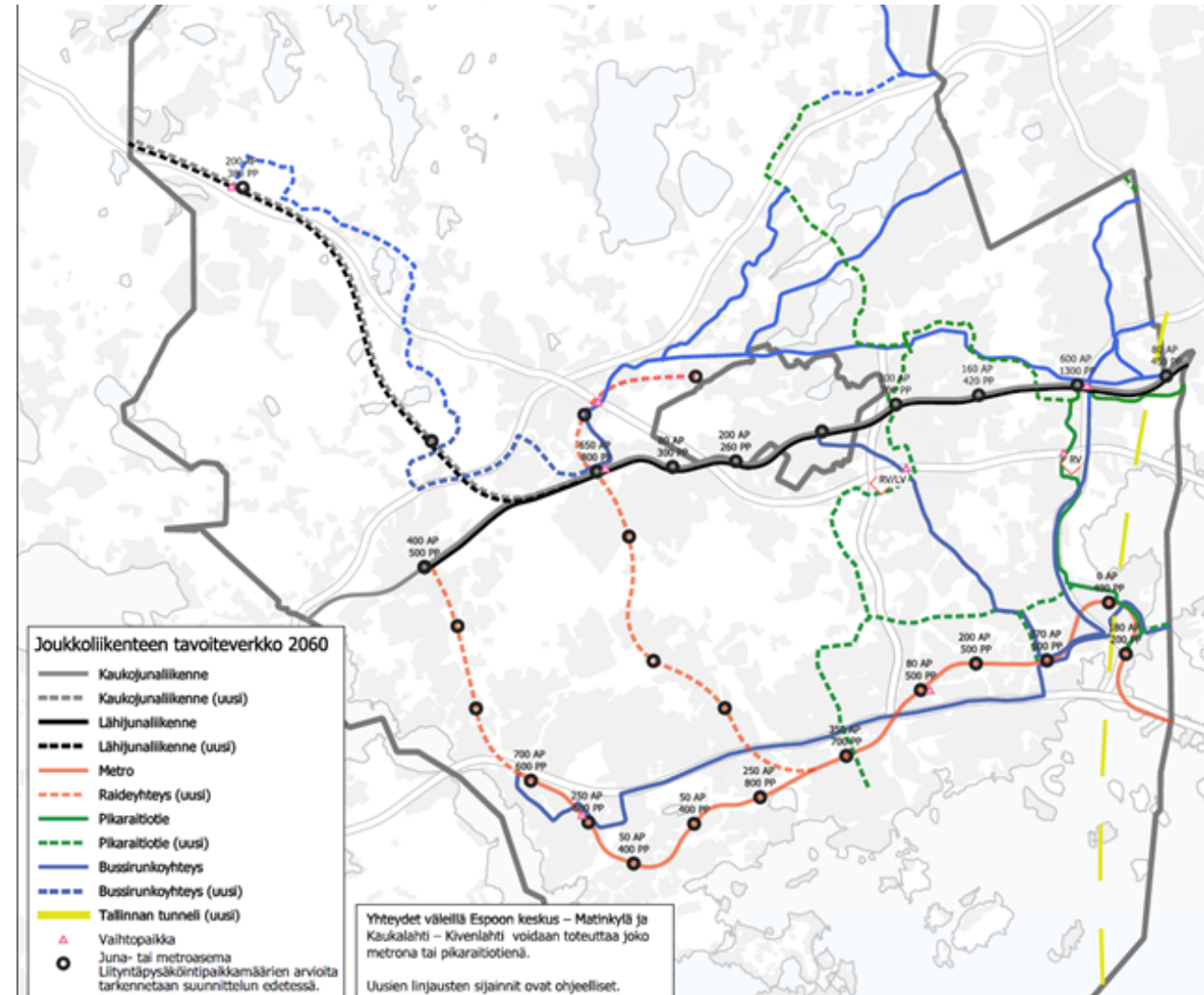
5. Karakallio-Viherlaakso-Länderanta (-Viiskorpi)

- Pikaraitiotien jatko Länderanta-Viiskorpi säilytetään pitkän aikavälin optiona.

6. Ns. Tiederatikka: Tapiola – Otaniemi – Munkkiniemi - ... Myllypuro-Viikki

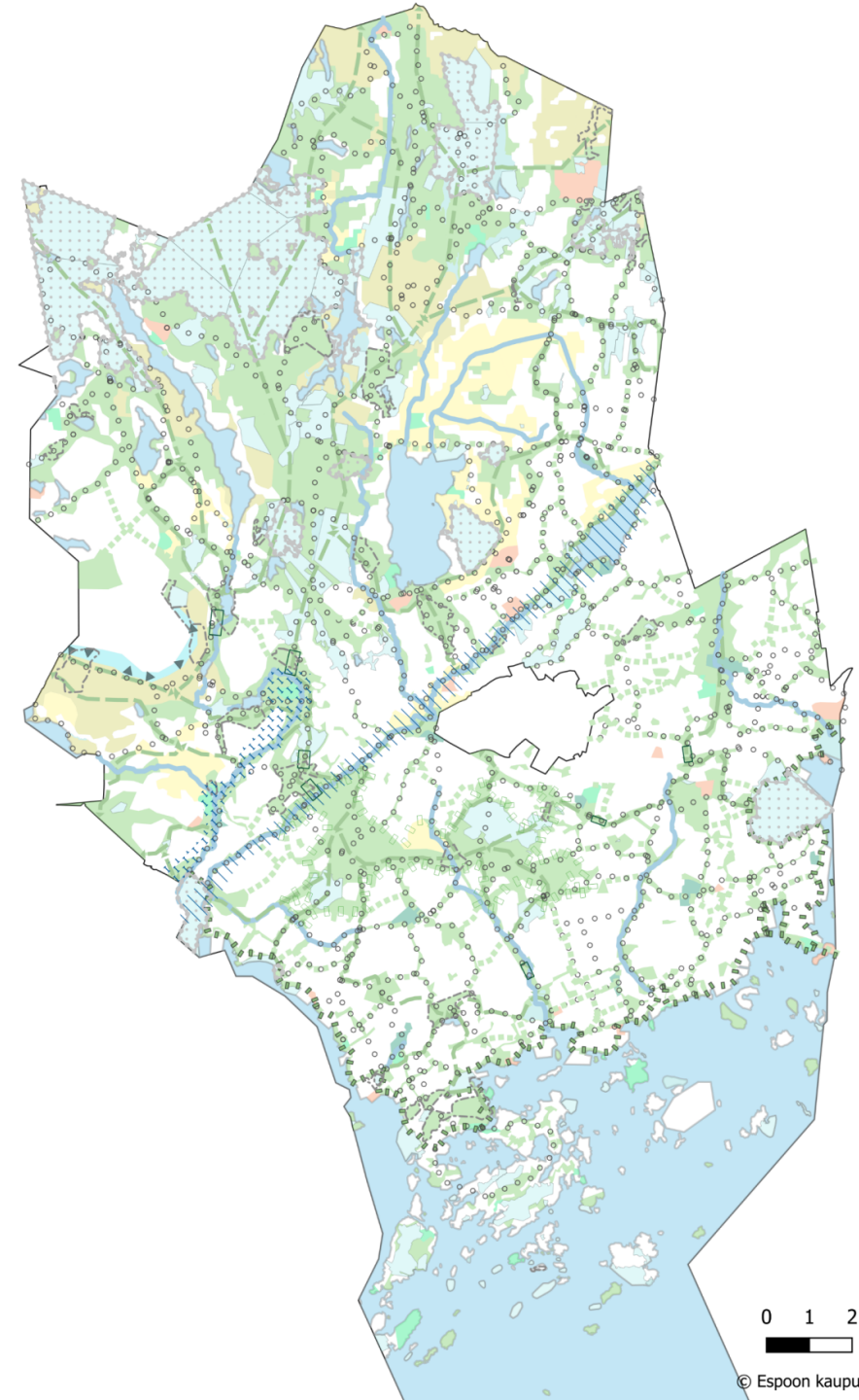
- Selvitetään matkustajakysyntä Espoon päässä

7. Tallinna--tunneli



Viherrakenne

- Keskeinen viheralueverkosto, vesistöt ja merkittävät virtavedet osoitettu kartalla. Lisäksi pohjavesialueet.
- Yleismääräykset tukevat viherrakenteen kehittämistä ekologisesta, virkistyksellisestä ja ekosysteemipalvelujen sekä ilmastonmuutokseen sopeutumisen näkökulmasta, mm.
 - Hulevedet, tulvariskeihin varautuminen
 - Kaupunkivihreä



espoo.fi/yleiskaava2060